



# クッション

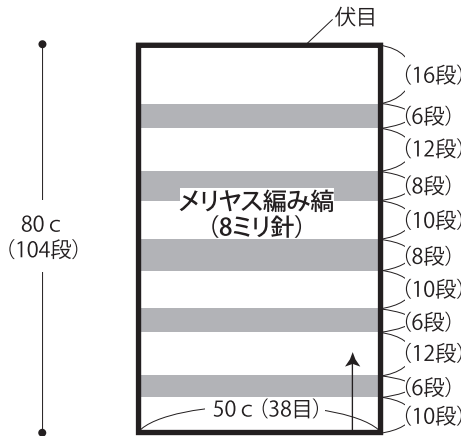


- 用意する毛糸  
NEWふわもこモール／col.1／360g  
ミミ／col.1／75g
- 使用針・用具  
2本棒針8ミリ、手芸綿705g、とじ針
- 出来上がり寸法  
長さ80cm 幅50cm
- ゲージ(10cm平方)  
メリヤス編み縞 7.5目×13段

## ●編み方ポイント

本体・・・一般的な作り目を作り、メリヤス編み縞で編みます。編み終わりは伏せ止めをします。同じものを2枚編みます。  
 まとめ・・・図を参照して本体の上部と両端をそれぞれ半目の巻きかがりをします。手芸綿を入れ、巻きかかった両端を中心に合わせて残りを巻きかがります。  
 ★ゲージは編み手により異なります。ゲージが合わない場合は針の号数を替えて編んでください。又はゲージを取り直して編んでください。

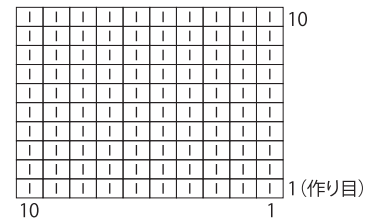
## ●本体 2枚 ※糸ごとに切る



□ = NEWふわもこモール  
 ■ = ミミ

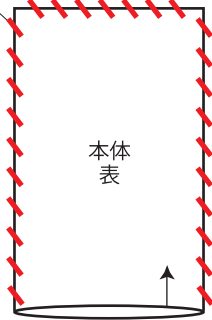
———— (38目) 作る ————

## ●メリヤス編み



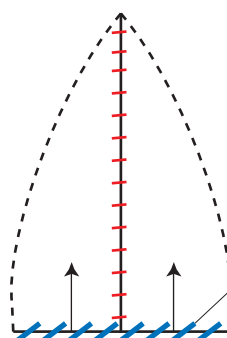
## ●まとめ

外表に合わせて半目の巻きかがり  
 NEWふわもこモール



手芸綿をバランスよく入れる

80 c



50 c

半目の巻きかがり  
 NEWふわもこモール