



マスク



- 用意する毛糸
NEWコットンペビー／col.34／15g
- 使用針・用具
棒針3号、縄編み針
- 出来上がり寸法
幅16cm 高さ11cm(ひもは含まない)
- ゲージ(10cm平方)
模様編みB 31.5目×45段

●編み方ポイント

本体・・・一般的な作り目を作り、模様編みA、2目ゴム編み、模様編みBを編みます。模様編みA部分の編み終わりは表目を編んで伏せ止め、2目ゴム編み部分の編み終わりは、表目は表目、裏目は裏目を編んで伏せ止めをします。

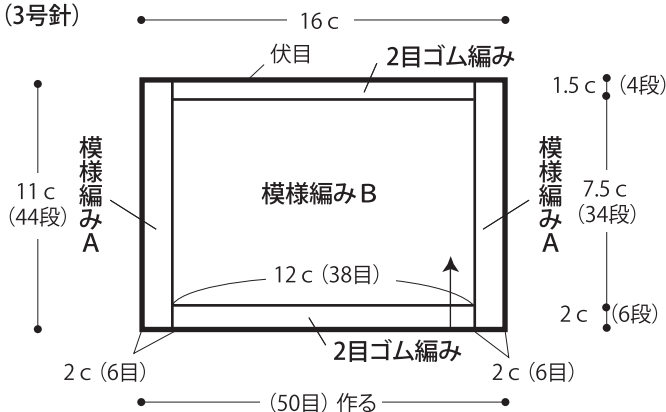
ひも・・・本体と同様に編み始め、模様編みAを編みます。編み終わりは伏せ止めをします。同じものを2本編みます。

まとめ・・・ひもを本体の指定位置に巻きかかります。

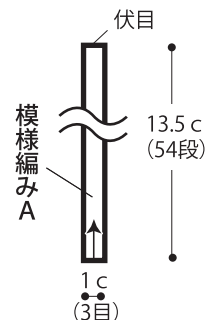
※内側に市販のフィルターをご使用ください。

★ゲージは編み手により異なります。ゲージが合わない場合は針の号数を替えて編んでください。又はゲージを取り直して編んでください。

●本体 (3号針)

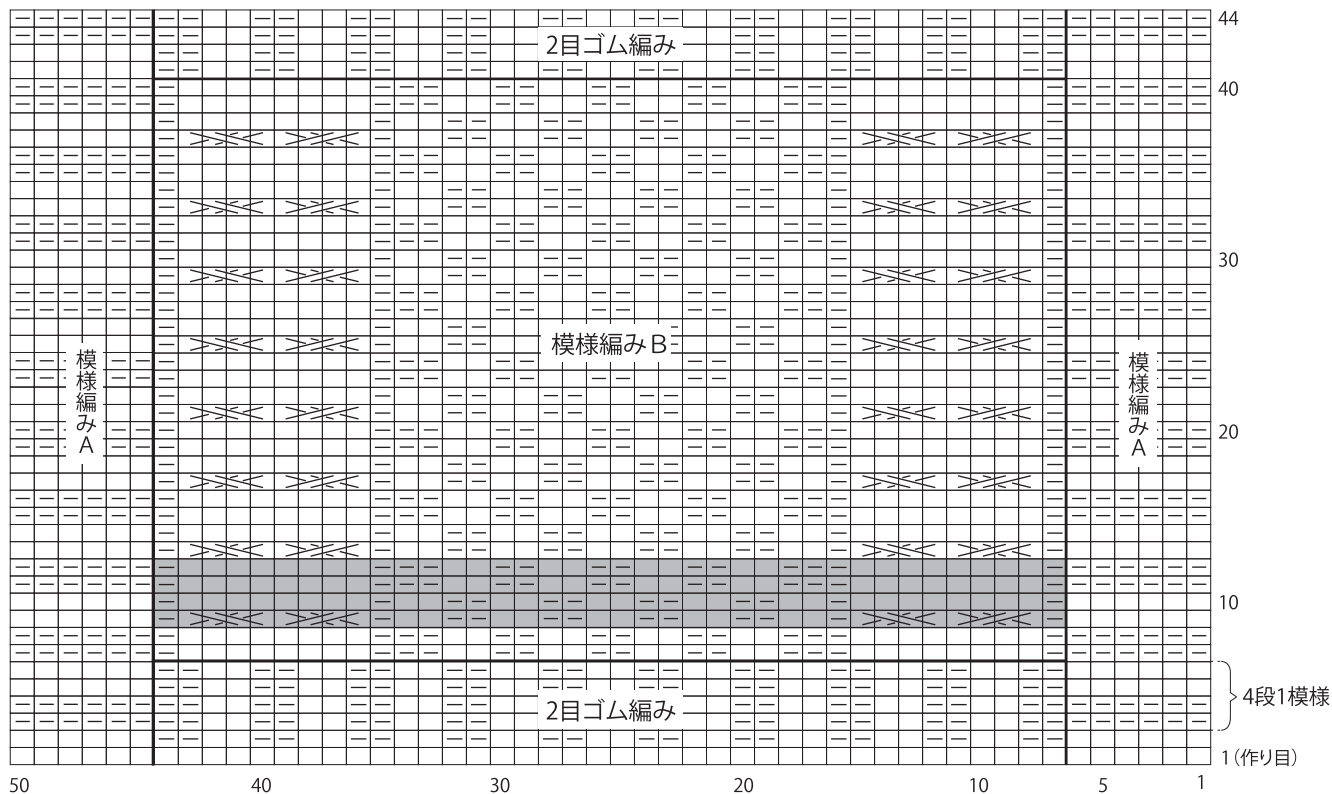


●ひも 2本 (3号針)



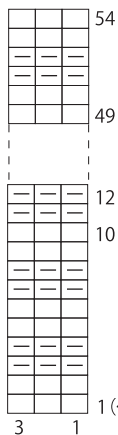
□ = □ 表目

●本体



●ひも 2本 (3号針)

模様編みA



=38目・4段1模様

- ☞ = 左上2目交差
- ☜ = 右上2目交差

●まとめ

