



ドライブ編みのショール



- 用意する毛糸
コーラルリーフ / col.2 (パープルミックス) / 175 g
- 使用針・用具
2本棒針11号
- 出来上り寸法
幅58 cm 長さ140 cm (フリンジ含む)
- ゲージ (10 cm 平方)
模様編み 12.5目 × 8段

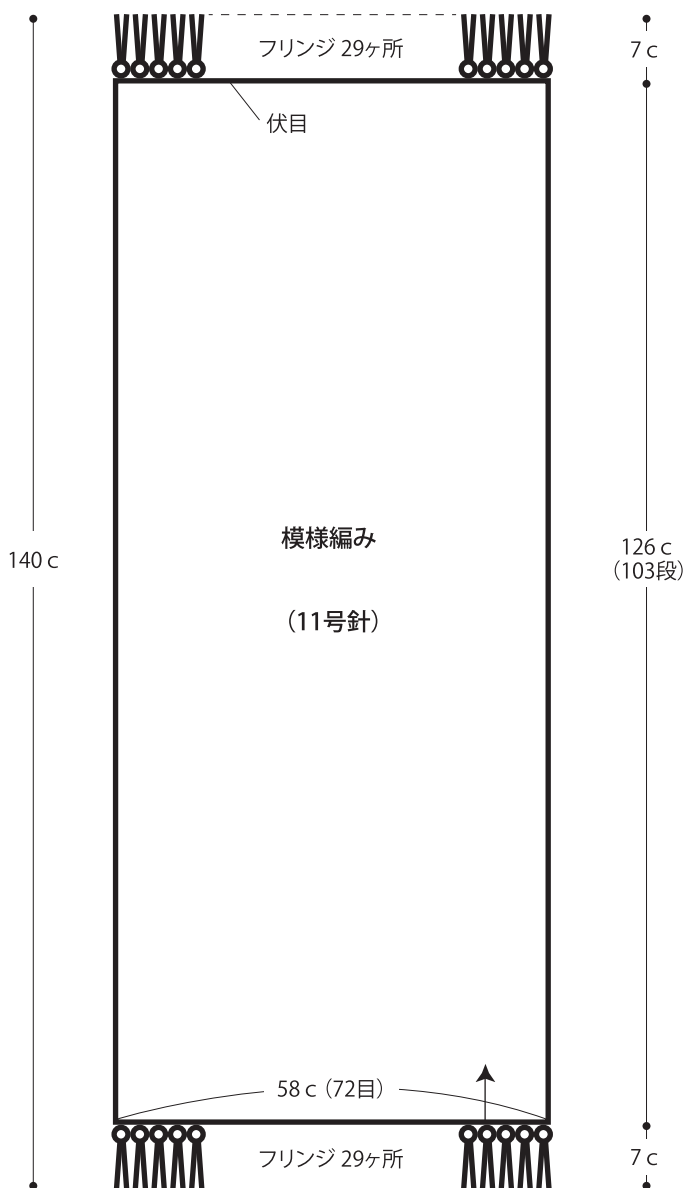
●編み方ポイント

本体・・・一般的な作り目を作り、模様編みで編みます。編み終わりは伏せ止めをします。

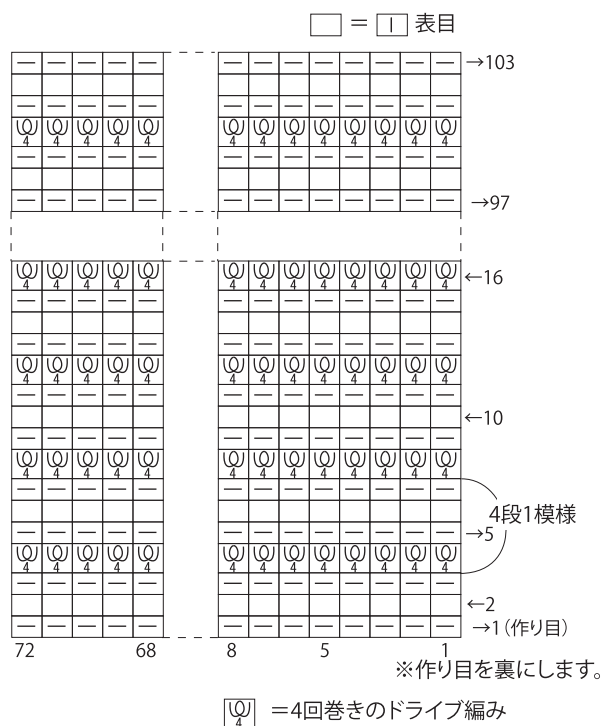
まとめ・・・フリンジを上下に29ヶ所ずつ付けます。

★ゲージは編み手により異なります。ゲージが合わない場合は針の号数を替えて編んでください。又はゲージを取り直して編んでください。

●本体



●編み図



ドライブ編みの編み方は動画でご覧いただけます。



※ドライブ編みの動画は2回巻きです。4回巻きの場合は4回巻いて下さい。

※フリンジは20 cm 本どりを2つ折りにして付けます。