

おしゃれミトン



- 使用糸
ミックスベリー／col.3 120g
きらきらリリー／col.1 少量
- 使用針・用具
カギ針5号・8号、とじ針
- 出来上がり寸法
手の甲周り19cm、深さ22.5cm
- ゲージ(10cm平方)
模様編み 24目×14段

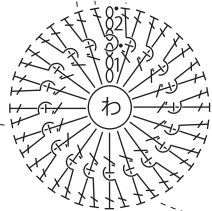
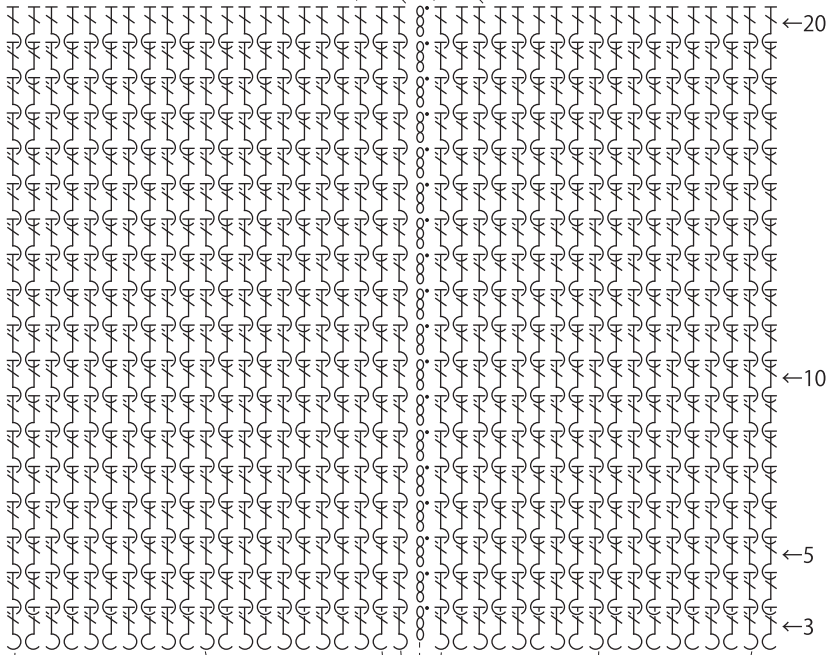
★編み方ポイント★

わの作り目を作り、先に親指を2枚編んでおきます。本体はわの作り目を作り、長編み20目編み入れます。2段めで20目増目して、20段編みます。下図を参考に本体と親指を合わせて3目巻きかかります。続けて本体と親指部分より目を拾い10段編んで、縁編みを2段編みます。リボンを編んでつけます。

★ゲージは編み手により異なります。ゲージが合わない場合は、針の号数を変えて編んでください。

●本体 2枚 (カギ針5号) ミックスベリー

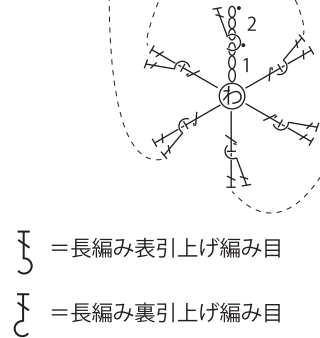
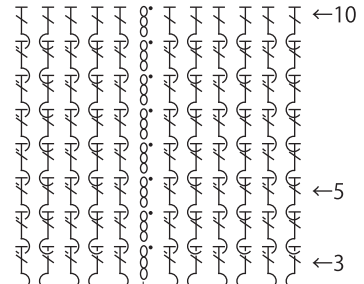
左の親指位置 右の親指位置



段数	目数
20	40
5	5
3	40
2	40 (+20目)
1	20

(わの中に編み入れる)

●親指 2枚 (カギ針5号) ミックスベリー

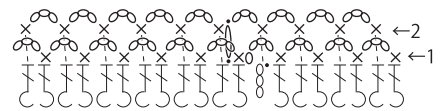


段数	目数
10	12
5	5
3	12
2	12 (+6目)
1	6

(わの中に編み入れる)

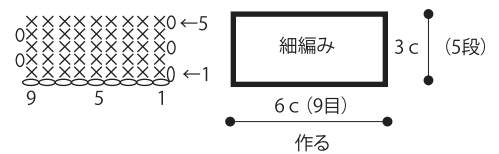
T = 長編み表引上げ編み目
T = 長編み裏引上げ編み目

●縁編み (カギ針5号)



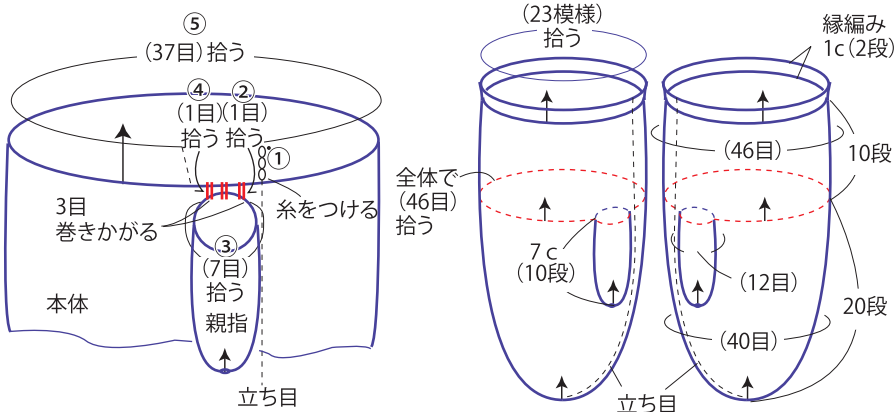
●リボン 2枚 (カギ針8号)

きらきらリリー



●まとめ

左手 右手

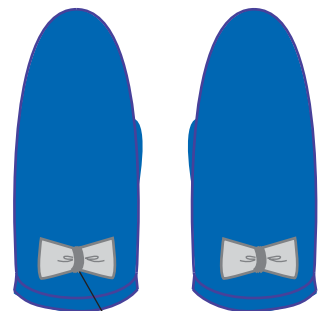


本体を親指を合わせて3目巻きかかります。①～⑤の順に目を拾います。

※左右対称に作ります。

1c (2段)
21.5c (30段)

出来上がり図



リボンの中央をきらきらリリーで巻いて糸端を残してミトンにつけます。