

チューリップの花と葉っぱの編み方

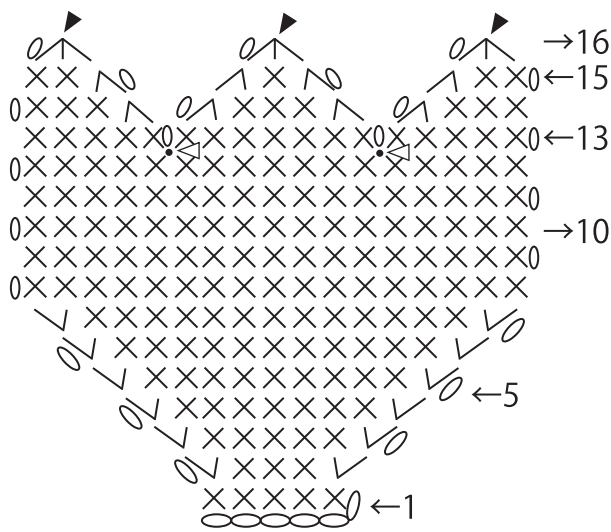


- 使用糸
アクリッチ
- 使用針・用具
カギ針3号
- 出来上がり寸法
編図参照

★編み方ポイント★

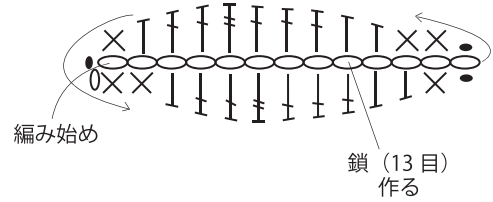
チューリップ・・・鎖5目作って細編みで編みます。2段め～7段めまでは両側で目を増やします。8段めから12段めまで増減なしで編んで、13段めで3つに分けて編みます。
葉っぱ・・・鎖13目作って鎖13目の周りに編み図参照して編みます。

●花の編み方図 (カギ針3号)



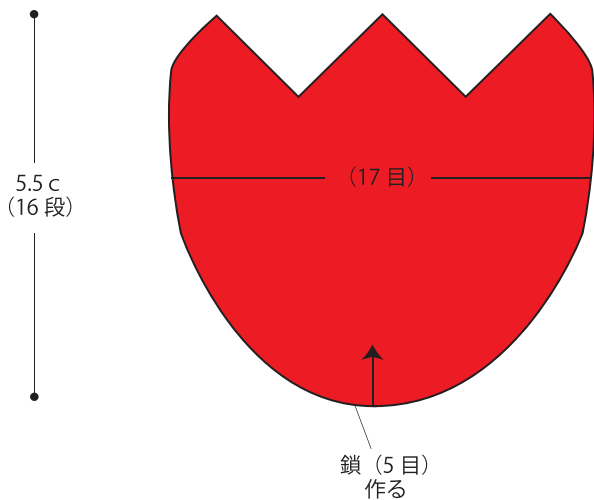
●葉っぱの編み方図(カギ針3号)

◀ = 糸を切る
◁ = 糸を付ける



- = 鎖編み目
- × = 細編み目
- = 引き抜き編み目
- ┆ = 中長編み目
- ┆ = 長編み目
- ┆ = 長々編み目
- ∧ = 鎖編み 3 目一度
- ∨ = 細編み 2 目編み入れる

●花の編み方図



●葉っぱの編み方図

