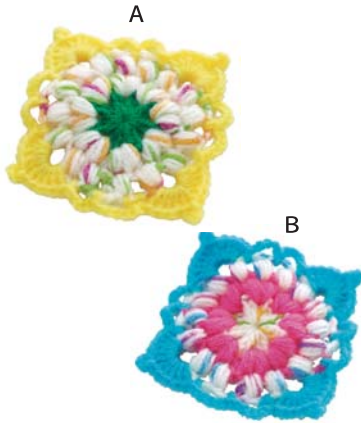


# モチーフ



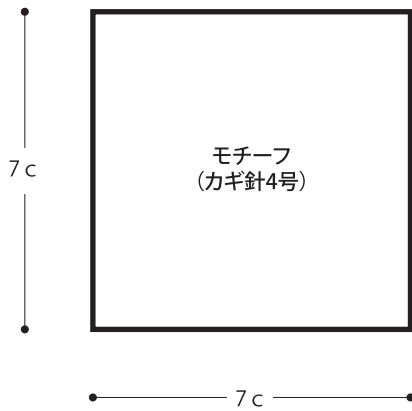
- 使用糸
  - 【A】NEWアクリル中細／col. 21・24 各少量  
テンテンアクリル中細／col. 3 少量
  - 【B】NEWアクリル中細／col. 22・25 各少量  
テンテンアクリル中細／col. 1・3 各少量

★編み方ポイント★  
わの作り目を作り、配色図を参照しながら糸と色を替え、モチーフを編みます。

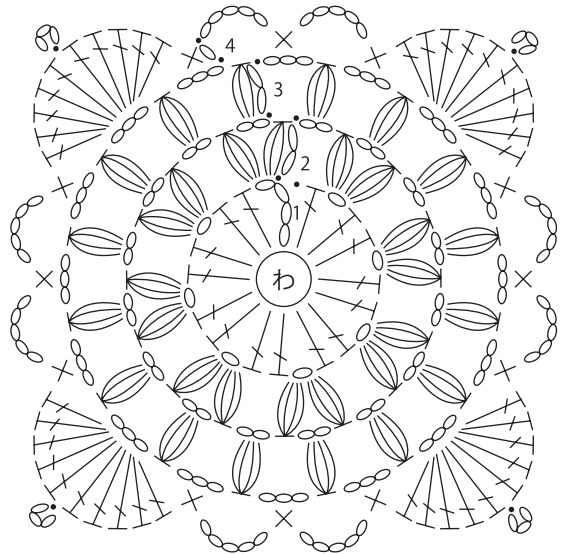
★ゲージは編み手により異なります。ゲージが合わない場合は、針の号数を変えて編んでください。

- 使用針・用具  
カギ針 4号
- 出来上がり寸法  
モチーフ1辺 7cm

## ●モチーフ



## ●モチーフ編み方図 (カギ針4号)



## ●配色図

 = 中長編み4目の玉編み目

	A	B
4段め	NEWアクリル中細col. 21	NEWアクリル中細col. 25
3段め	テンテンアクリル中細col. 3	テンテンアクリル中細col. 1
2段め		NEWアクリル中細col. 22
1段め	NEWアクリル中細col. 24	テンテンアクリル中細col. 3