

# カーディガン



- 使用糸  
1377-25 / エアウール / 515 g
- 使用針・用具  
棒針9号・7号、縄編み針  
ボタン (A-OP125 23-46) 直径23mm 4個
- 出来上がり寸法  
胸囲110 c m ゆき丈72.5 c m 着丈45 c m
- ゲージ(10 c m平方)  
模様編みA・A'・B 24目×26.5段  
模様編みC・C' 25.5目×26.5段  
かのご編み 17.5目×26.5段

★ゲージは編み手により異なりますので、ゲージが合わない場合は針の号数を替えるなどして調整しながら編んでください。

## ●編み方

後身頃・・・指でかける作り目を作り、リブ編み、模様編みA・B・A'を編みます。  
 前身頃・・・後身頃と同様に編み始め、リブ編み、右前身頃は模様編みC・A'、左前身頃は模様編みA・C'を編みます。  
 袖・・・後身頃と同様に編み始め、リブ編み、かのご編み・模様編みBを編みます。編み終わりは休み目にします。  
 衿・・・肩をかぶせはぎします。衿ぐりより目を拾い、リブ編みを編みます。編み終わりは表目は表目、裏目は裏目を編んで伏せ止めをします。  
 前立て・・・前端より目を拾い、1目ゴム編みを編みます。編み終わりは衿と同様に編みます。※右前立てはボタンホールを作りながら編みます。  
 まとめ・・・袖を身頃に目と段のはぎでつけます。脇・袖下をすくいとします。

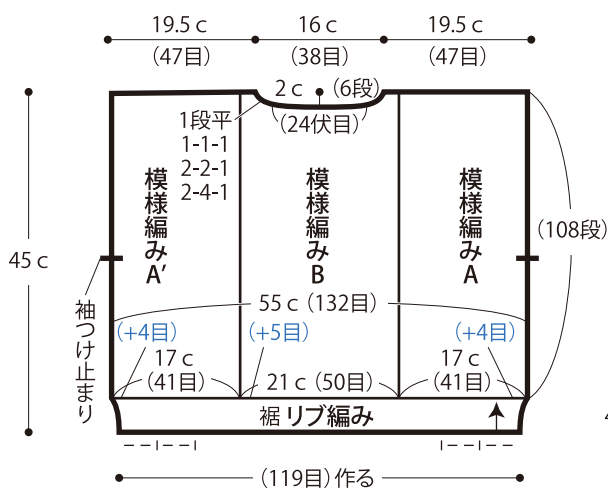
QRより色々な編み方動画がご覧いただけます。



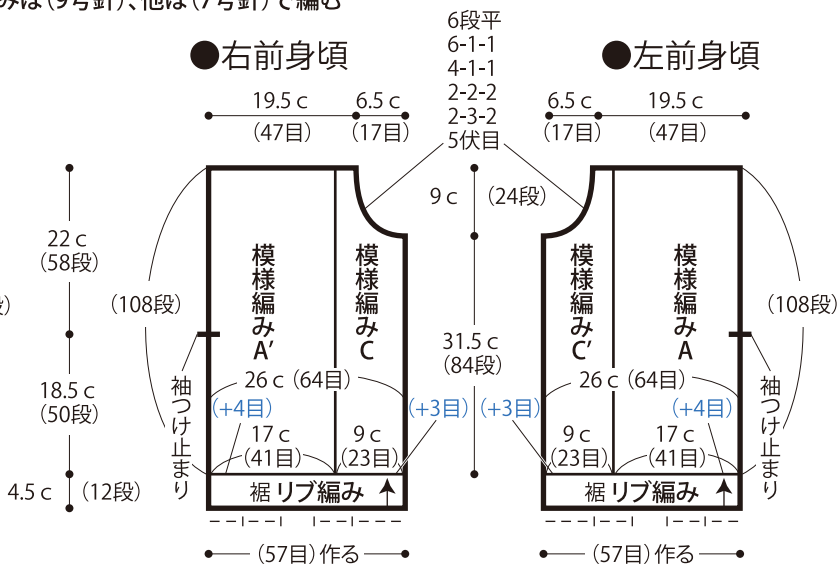
ごしよ産業 YouTube チャンネル

※模様編みA～C'・かのご編みは(9号針)、他は(7号針)で編む

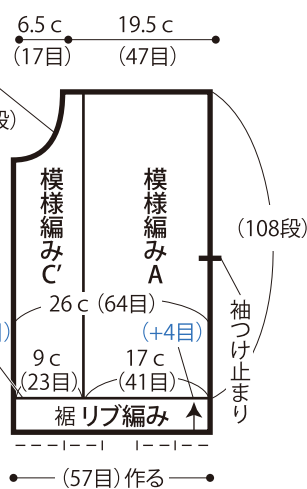
## ●後身頃



## ●右前身頃

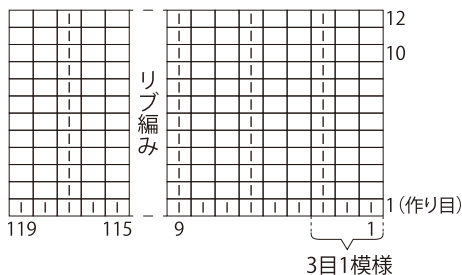


## ●左前身頃



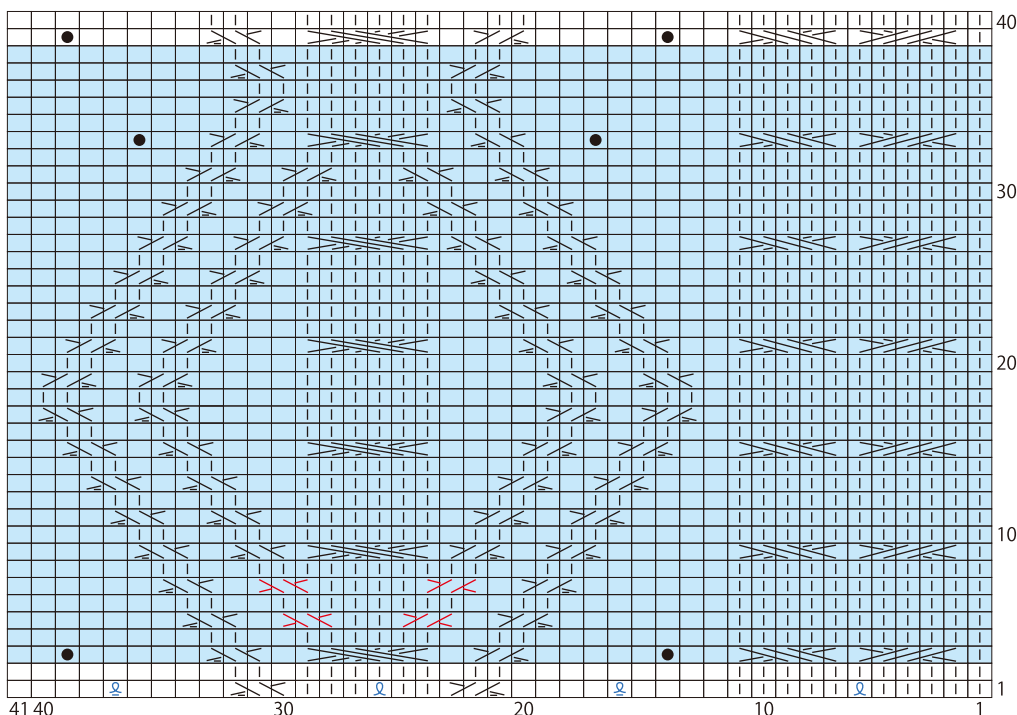
## ●後身頃裾編み図

□ = □ 裏目



## ●模様編みA編み図

□ = □ 裏目



☒ = 右上2目と1目の交差 (下側表目)

☒ = 左上2目と1目の交差 (下側表目)

☒ = ☒ ☒ ☒

● = ☒ ☒ ☒ = 3目・3段の玉編み目 (中上3目一度)

☒☒☒ = 右上3目交差

☒☒☒ = 右上3目と2目の交差

☒☒☒ = 左上3目と2目の交差

☒☒☒ = 右上2目と1目の交差 (下側裏目)

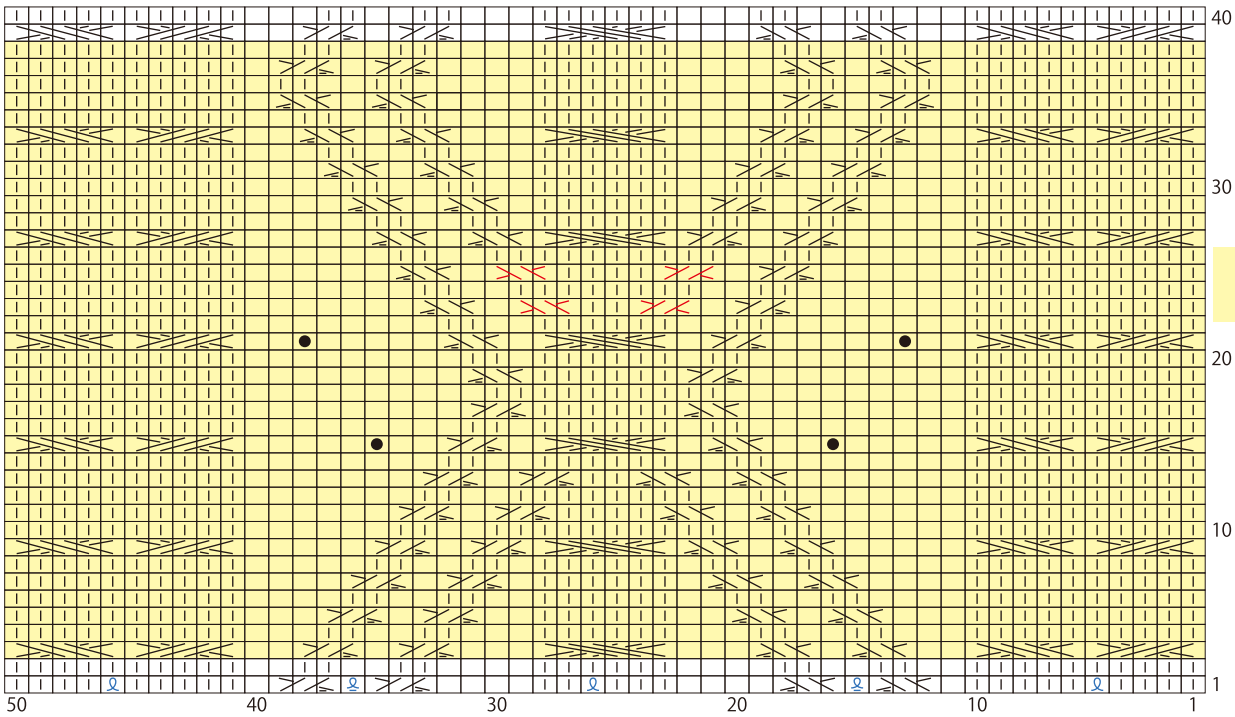
☒☒☒ = 左上2目と1目の交差 (下側裏目)

☒ = ねじり増し目 (裏目)

☒ = ねじり増し目 (表目)

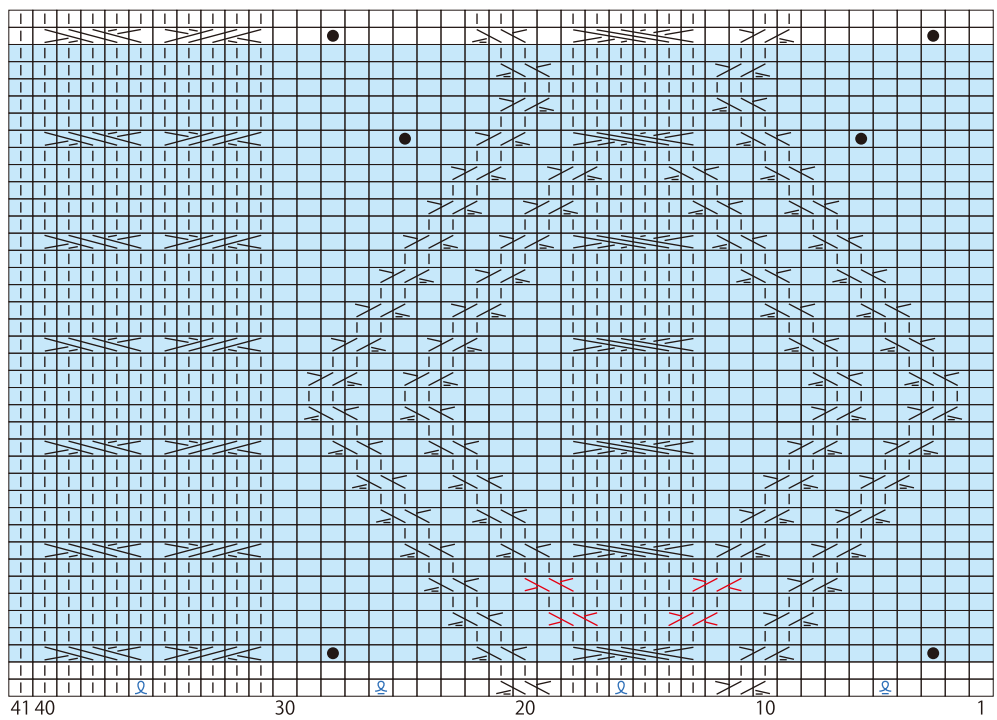
☒ = 41目・36段1模様

●模様編みB 編み図



=50目・36段  
1模様

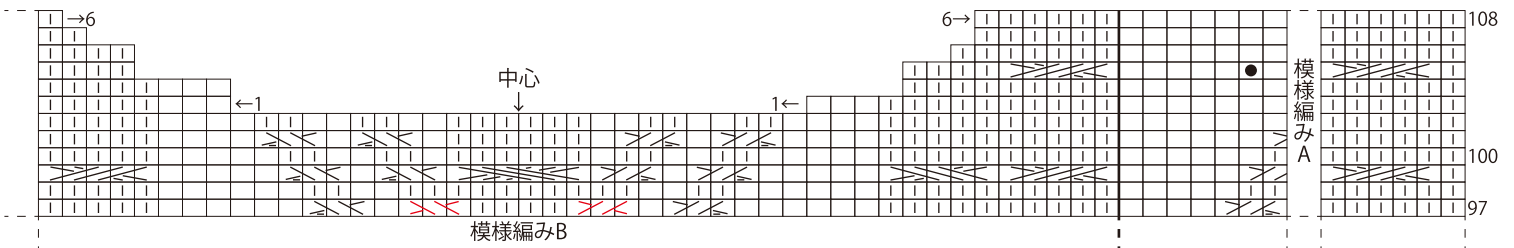
●模様編みA' 編み図



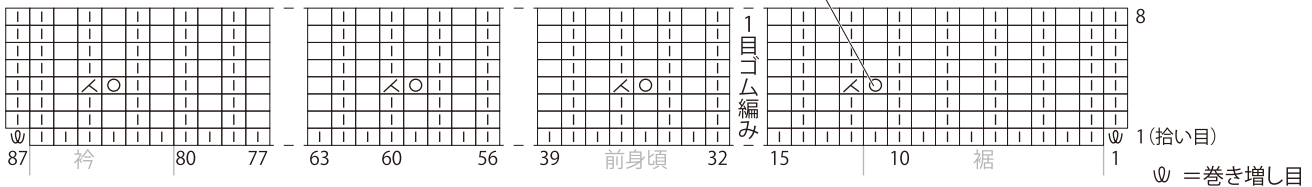
- = 右上2目と1目の交差(下側表目)
- = 左上2目と1目の交差(下側表目)
- = =
- = = 3目・3段の玉編み目(中上3目一度)
- = 右上3目交差
- = 右上3目と2目の交差
- = 左上3目と2目の交差
- = 右上2目と1目の交差(下側裏目)
- = 左上2目と1目の交差(下側裏目)
- = ねじり増し目(裏目)
- = ねじり増し目(表目)

=41目・36段1模様

●後衿ぐり編み図



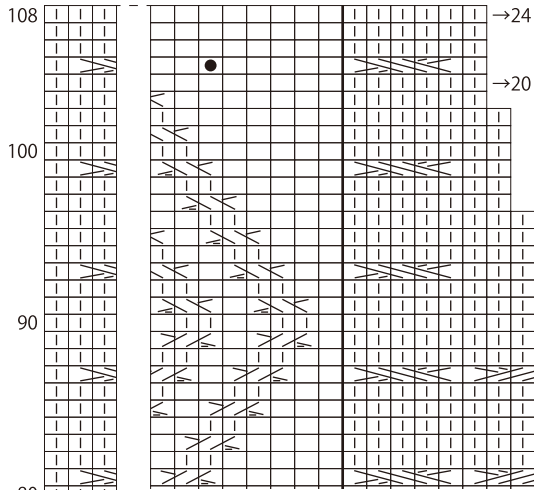
●右前立て編み図



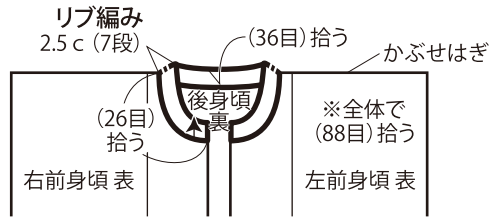
ψ = 巻き増し目

●右前身頃 編み図

□ = □ 裏目

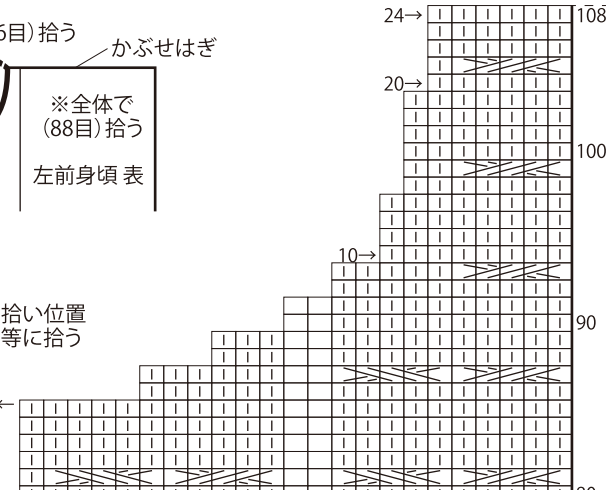


●衿



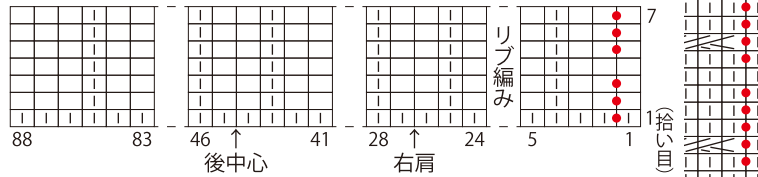
●左前身頃 編み図

□ = □ 裏目



● = 前立て拾い位置  
※裾も均等に拾う

●衿 編み図



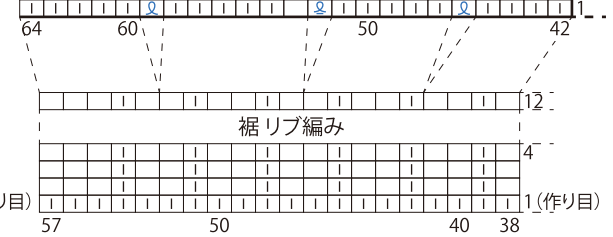
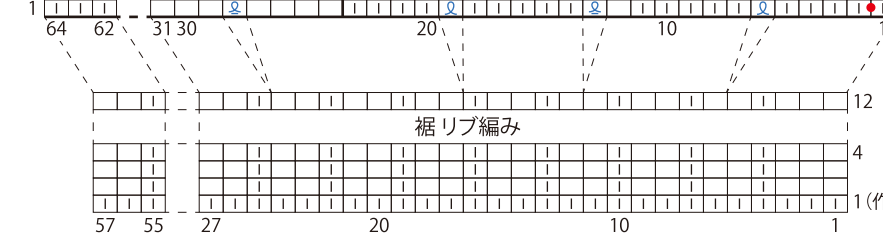
- = 右上2目と1目の交差 (下側表目)
- = 左上2目と1目の交差 (下側表目)
- =
- = 3目・3段の玉編み目 (中上3目一度)
- = 右上3目と2目の交差
- = 左上3目と2目の交差
- = 右上2目と1目の交差 (下側裏目)
- = 左上2目と1目の交差 (下側裏目)
- = ねじり増し目 (裏目)
- = ねじり増し目 (表目)
- = 23目・6段1模様

袖つけ止まり

模様編みC

模様編みC

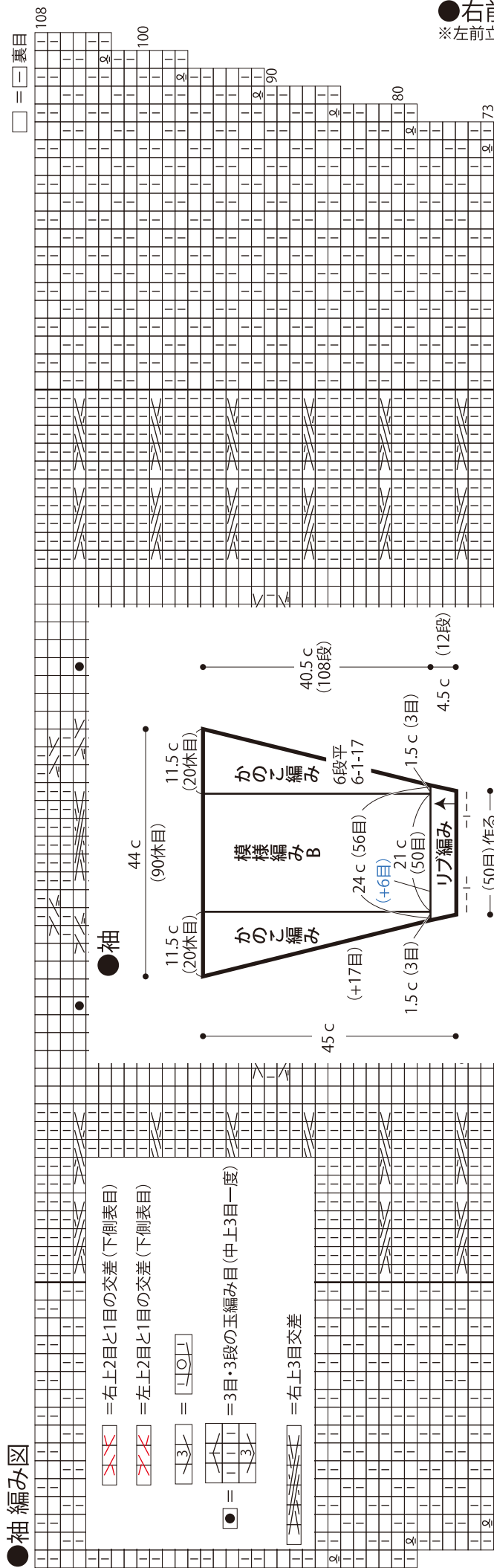
模様編みA



●袖編み図

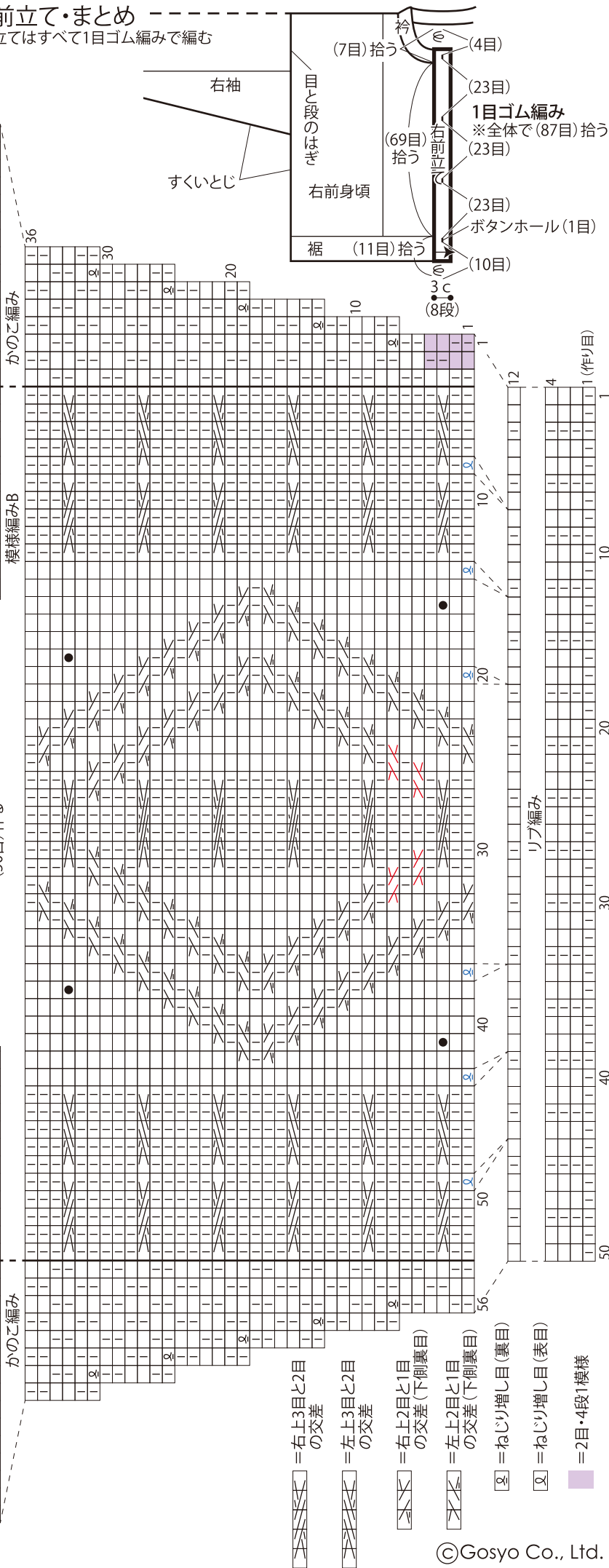
- = 右上2目と1目の交差 (下側表目)
- = 左上2目と1目の交差 (下側表目)
- = 右上3目交差
- = 3目・3段の玉編み目 (中上3目一度)
- = 1目ゴム編み

● = (50目)作る



●右前立て・まとめ

※左前立てはすべて1目ゴム編みで編む



= 右上3目と2目の交差

= 左上3目と2目の交差

= 右上2目と1目の交差 (下側裏目)

= 左上2目と1目の交差 (下側裏目)

= ねじり増し目 (裏目)

= ねじり増し目 (表目)

= 2目・4段1模様