

透かし模様のベスト



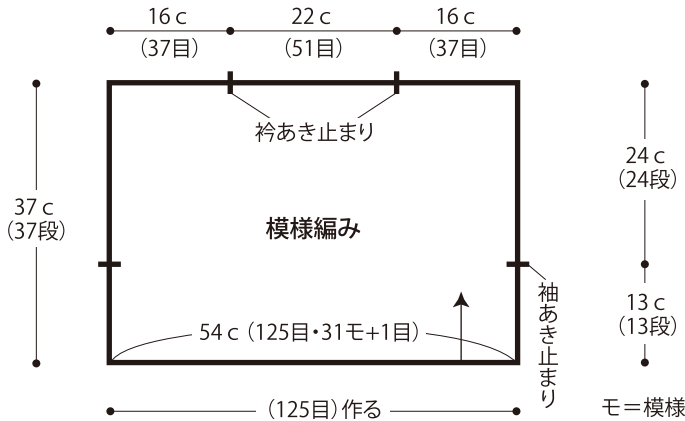
- 使用糸 1350-06/タムタム/150g
- 使用針・用具 かぎ針5/0号
- 出来上がり寸法 胸囲108cm 着丈40cm
- ゲージ(10cm平方) 模様編み 23目×10段

●編み方

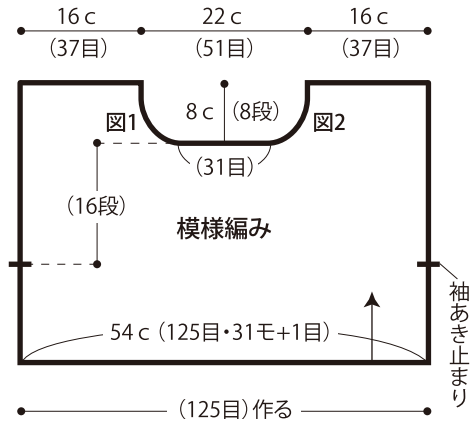
身頃・・・鎖の作り目を作り、模様編みを編みます。
 まとめ・・・肩を外表に合わせて巻きかがります。脇を鎖とじします。衿ぐり、袖ぐり、作り目から目を拾い、縁編みを輪に編みます。

★ゲージは編み手により異なりますので、ゲージが合わない場合は針の号数を替えるなどして調整しながら編んでください。

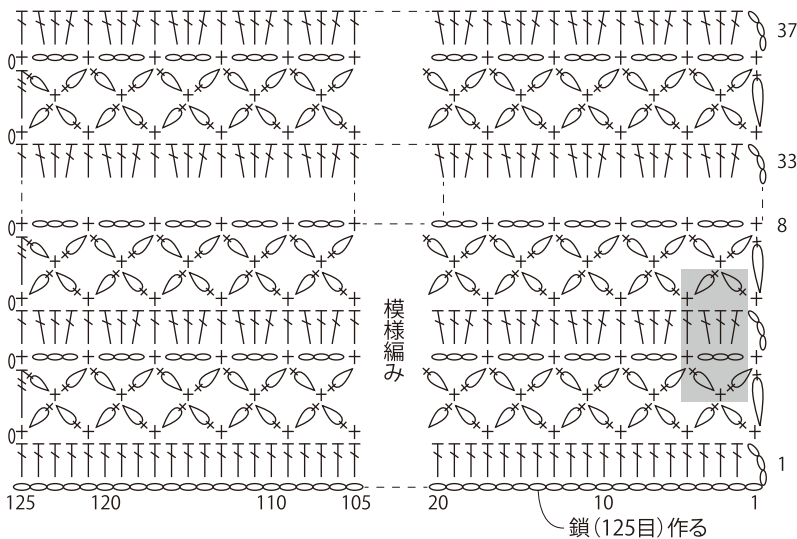
●後身頃



●前身頃



●後身頃 編み図



QRより色々な編み方動画がご覧いただけます。

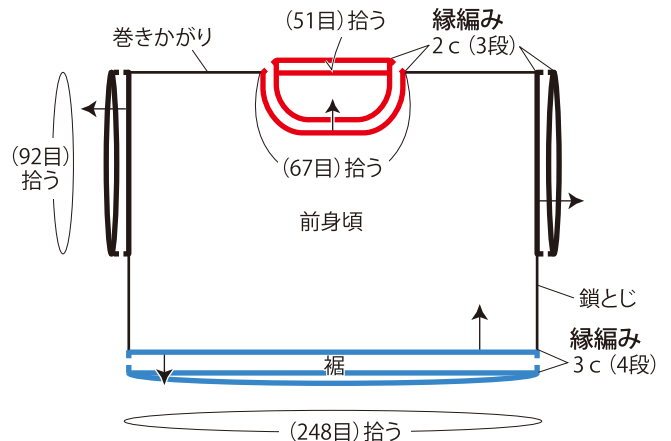
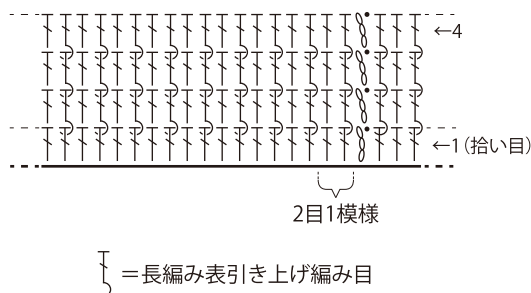
ごしよう産業 YouTube チャンネル

七宝編みの編み方は動画でご覧いただけます。

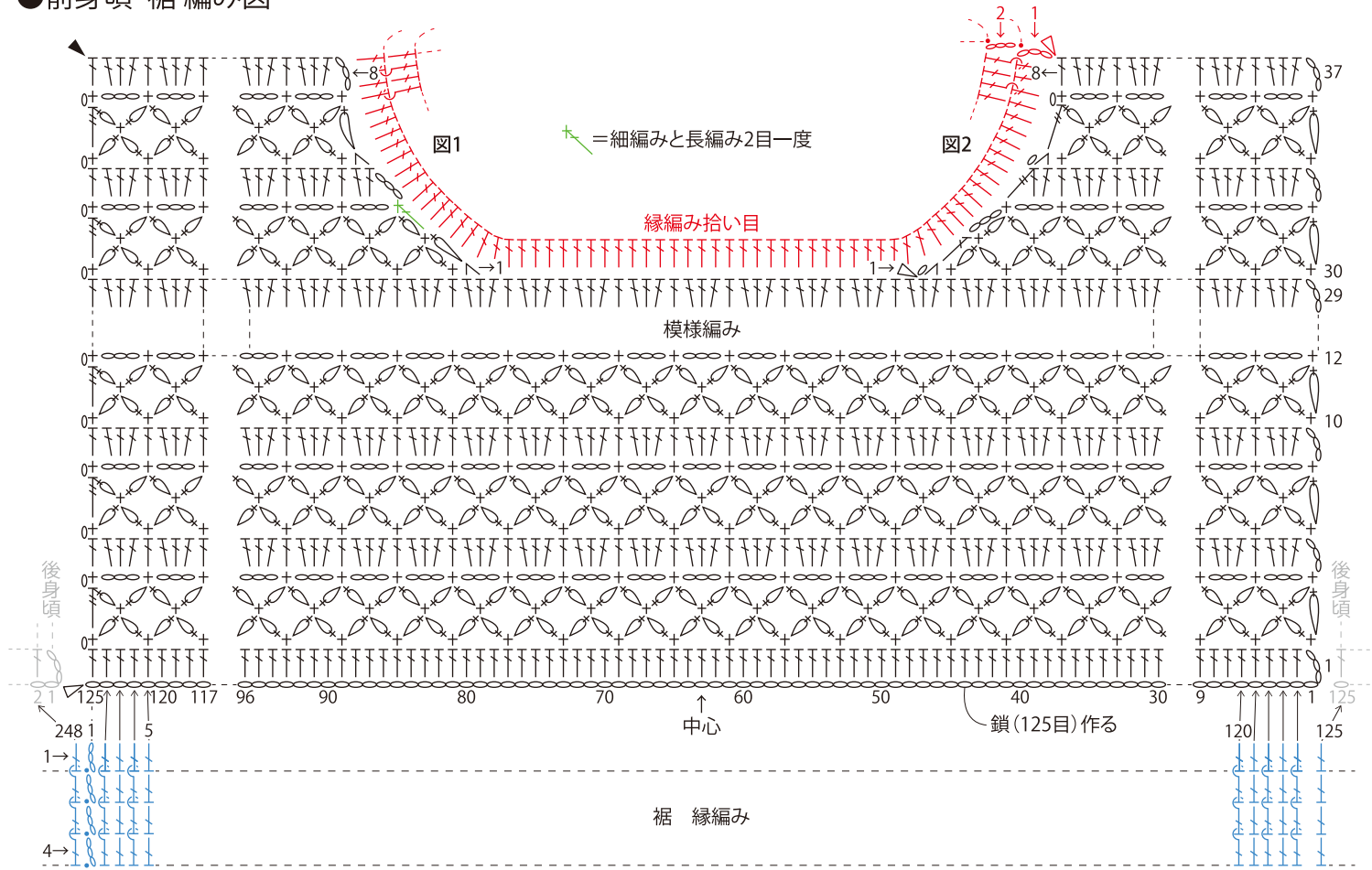
- = 七宝編みと長々編みの2目一度
- = 七宝編み
- = 4目・4段1模様

●まとめ

●縁編み 編み図



●前身頃・裾編み図



- ← = 矢印の先の作り目に編む
- ◁ = 糸をつける
- ◄ = 糸を切る
- ↗ = 長編みと長々編みの2目一度
- ↘ = 七宝編みと長々編みの2目一度
- ⊗ = 七宝編み
- ⌋ = 長編み表引き上げ編み目

●右袖ぐり編み図 ※左袖ぐりは前後対称に拾い編む

- ← --- = 矢印の先を束に拾い編む
- ← = 矢印の先の目に編む

