



ラグ



●用意する毛糸

- G675-601 / コットン・ニート / 450 g
- G675-638 / コットン・ニート / 75 g
- G675-802 / コットン・ニート / 160 g
- G675-803 / コットン・ニート / 95 g
- G675-804 / コットン・ニート / 140 g

●使用針・用具

カギ針7/0号

●出来上がり寸法

縦96.5 c m 横94.5 c m

●ゲージ(10 c m平方)

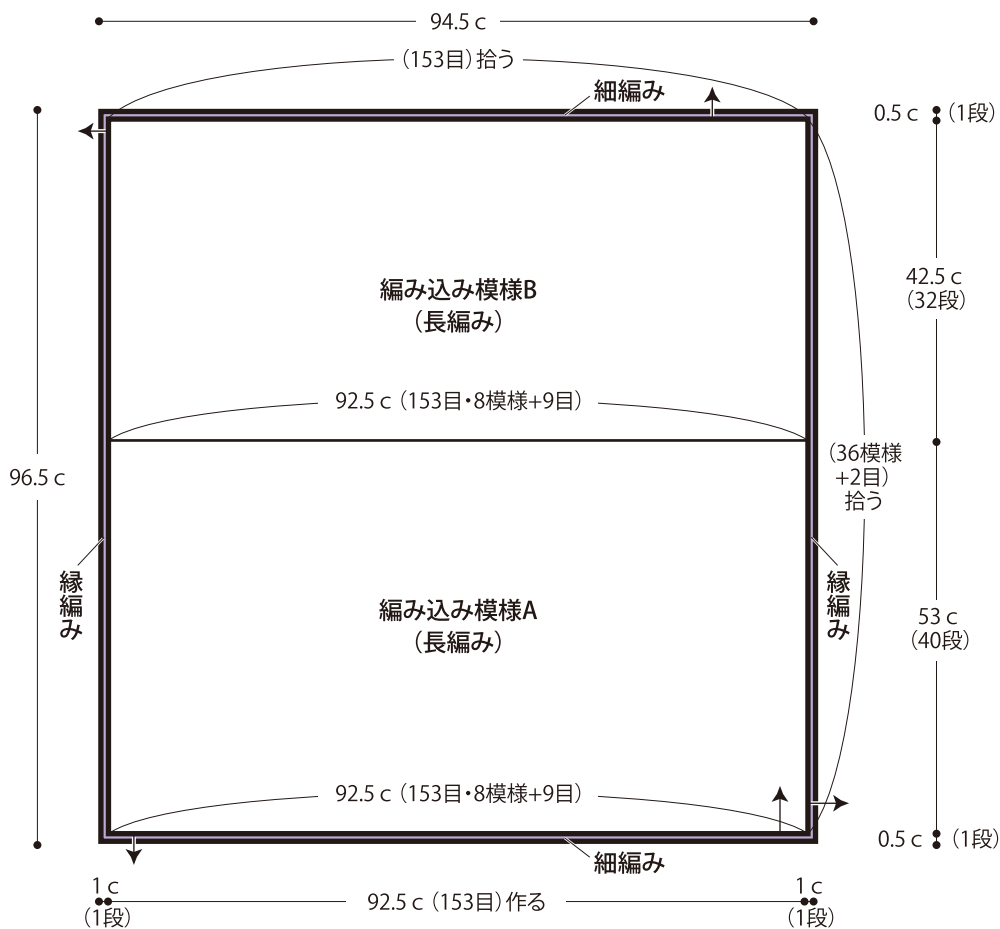
編み込み模様A・B 16.5目×7.5段

●編み方ポイント

ラグ・・・鎖の作り目を作り、配色図を参照して編み込み模様A・Bを編みます。編み込み模様は、編んでいない糸を編みくるみながら編みます。周囲より目を拾い、縁編み・細編みを輪に編みます。※編み込み模様はすべて長編みです。配色系の無い段は地糸のみで編みます。

★ゲージは編み手により異なりますので、ゲージが合わない場合は針の号数を替えるなどして調整しながら編んでください。

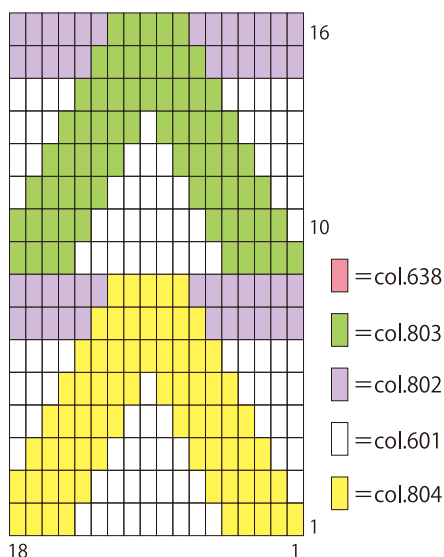
●ラグ (カギ針7/0号)



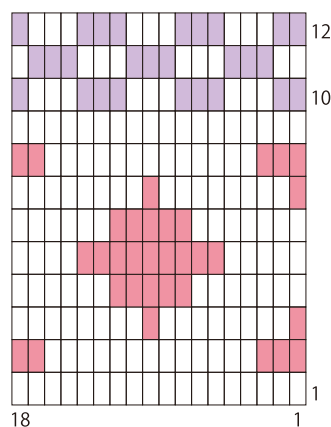
●配色図 ※糸毎に切って編む

| | 段数 | 地糸 | 配色 |
|---------------|-------|---------|---------|
| 細編み | 1 | col.802 | — |
| 縁編み | | | |
| 編み込み模様B (長編み) | 26~32 | col.601 | col.638 |
| | 25 | | — |
| | 22~24 | | col.802 |
| | 21 | | — |
| | 14~20 | | col.638 |
| | 13 | | — |
| | 10~12 | | col.802 |
| | 9 | | — |
| 編み込み模様A (長編み) | 2~8 | col.638 | |
| | 1 | — | |
| | 39・40 | col.802 | col.804 |
| | 33~38 | col.601 | col.804 |
| | 31・32 | col.802 | col.803 |
| | 25~30 | col.601 | col.803 |
| | 23・24 | col.802 | col.804 |
| | 17~22 | col.601 | col.803 |
| 編み込み模様A (長編み) | 15・16 | col.802 | col.803 |
| | 9~14 | col.601 | col.803 |
| | 7・8 | col.802 | col.804 |
| | 1~6 | col.601 | col.804 |
| 作り目 | 鎖 | | — |

●編み込み模様Aの配色図

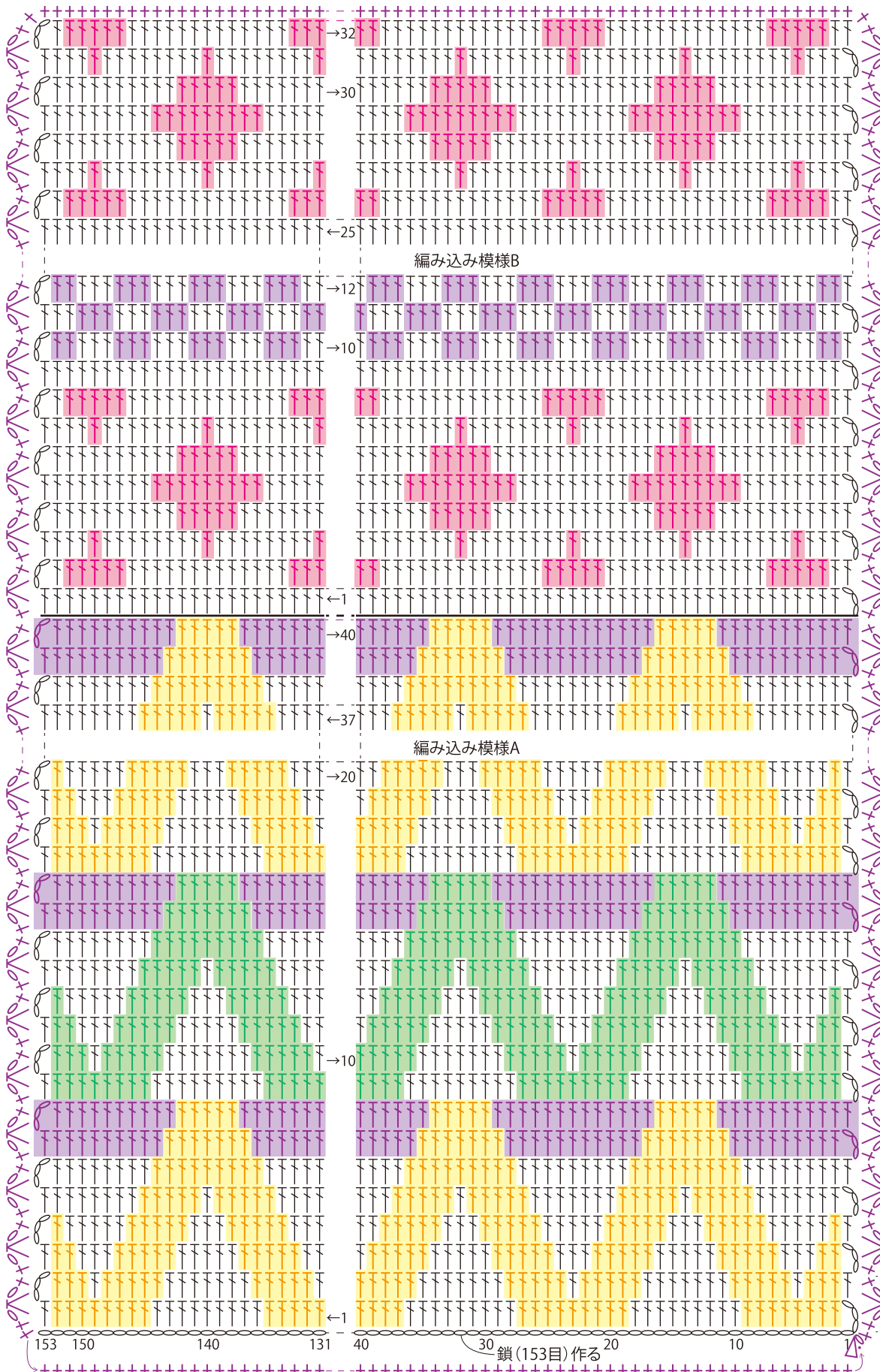


●編み込み模様Bの配色図



●ラグ 編み図

細編み



- ≡ = 続けて編む
- ∧ = 中長編み2目一度
- (pink) = col.638
- (green) = col.803
- (purple) = col.802
- (yellow) = col.804
- (black) = col.601
- △ = 糸をつける