

# ミニショール



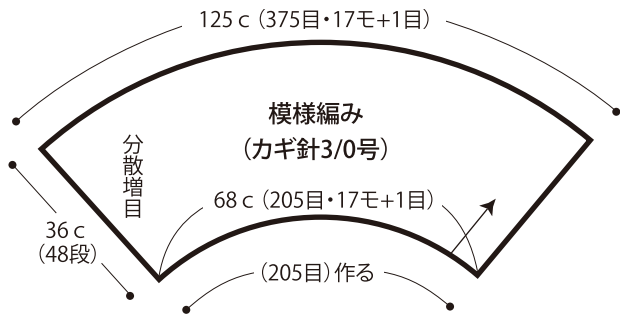
- 用意する毛糸  
1348-01/またたきラメ/120g
- 使用針・用具  
カギ針3/0号
- 出来上がり寸法  
幅126cm 高さ36.5cm
- ゲージ(10cm平方)  
模様編み 30目×13.5段

## ●編み方ポイント

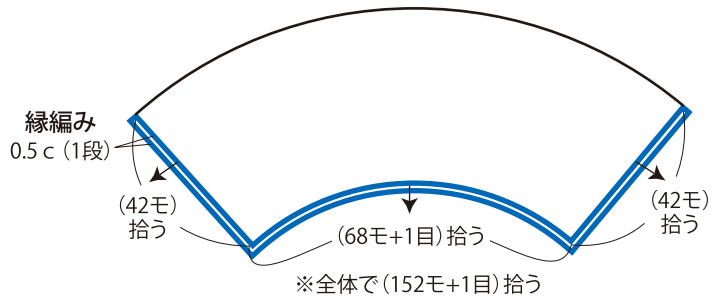
ショール・・・鎖の作り目を作り、模様編みを分散増目で編みます。  
 まとめ・・・3辺より目を拾い、縁編みを編みます。  
 ★ゲージは編み手により異なりますので、ゲージが合わない場合は針の号数を替えるなどして調整しながら編んでください。

## ●ショール

モ=模様

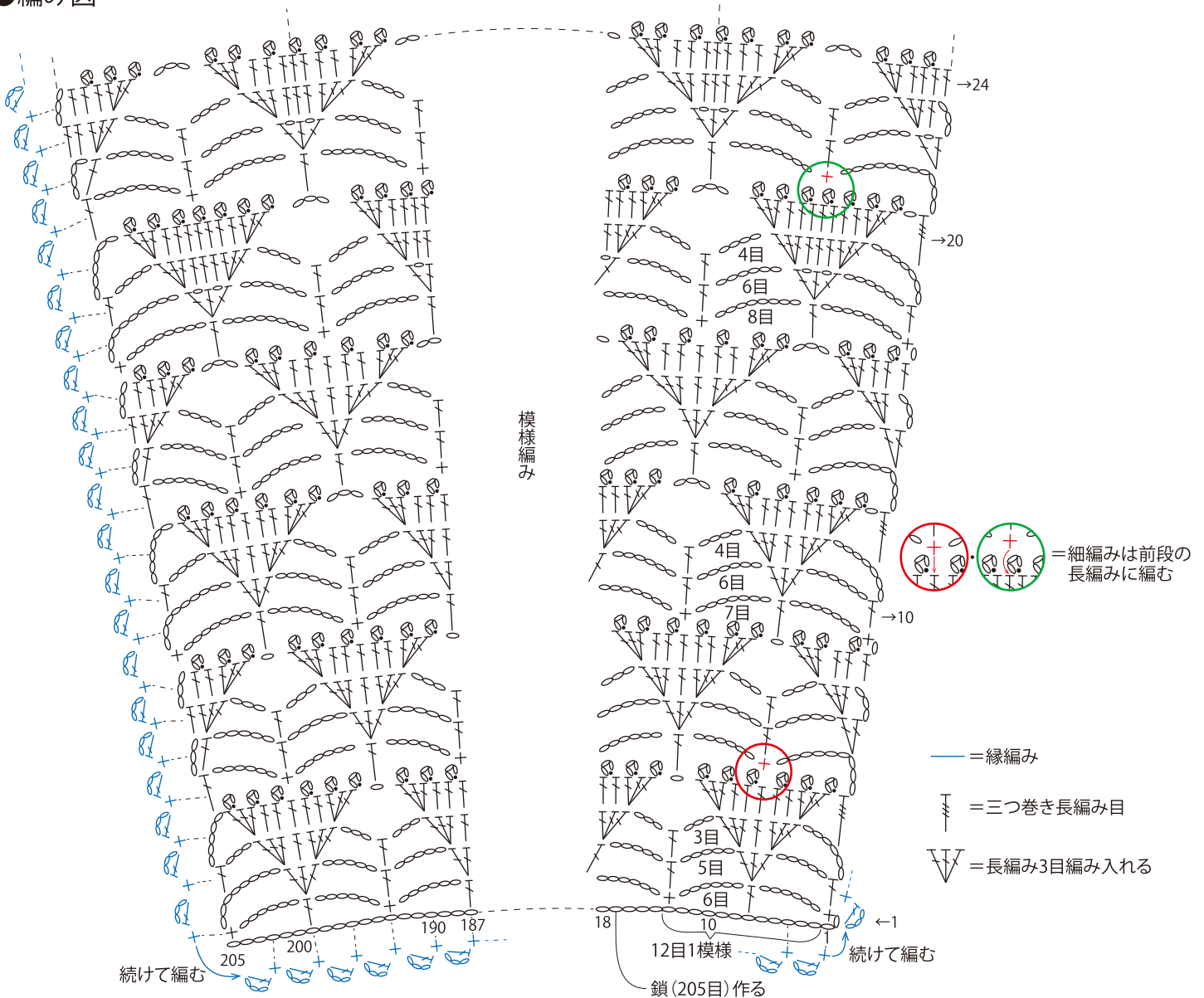


## ●まとめ (カギ針3/0号)



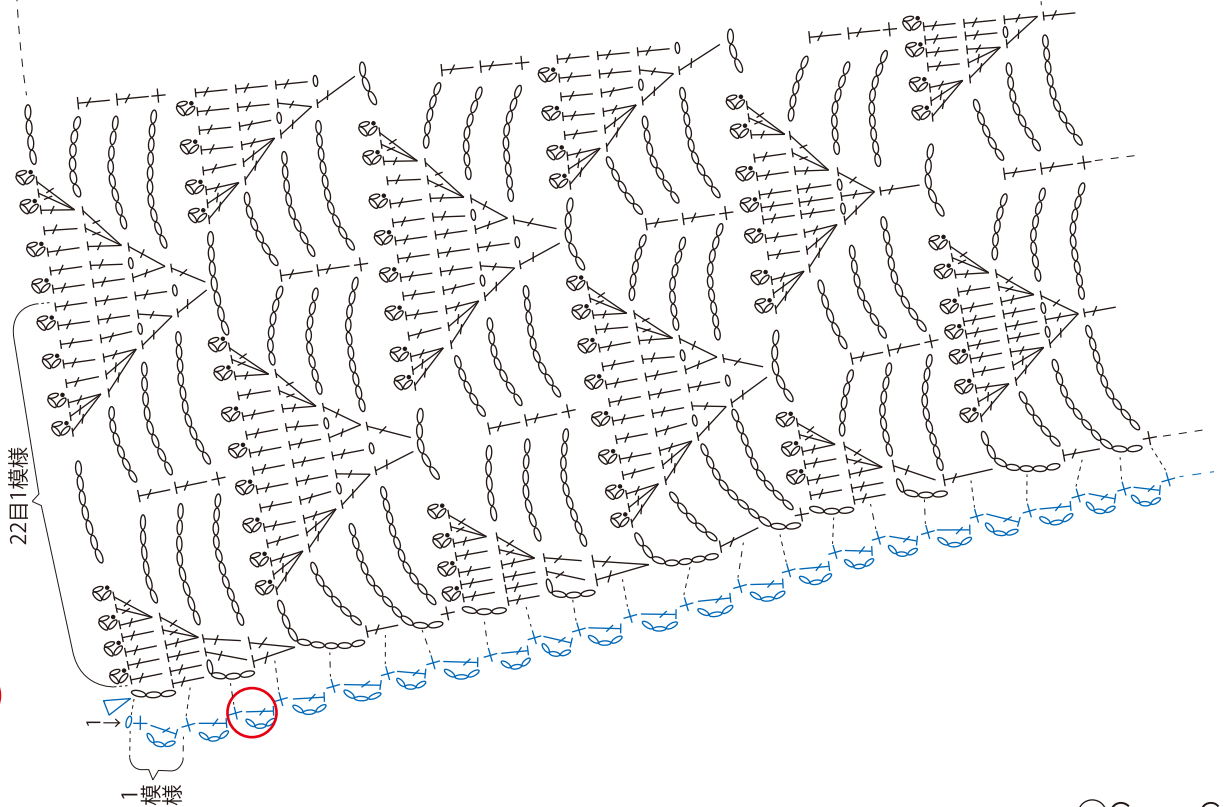
## ●編み図

※次のページへ続く



●編み図の続き

○ = 長編みの足に編む  
 ○ = 細編みの足に編む



模様編み

