

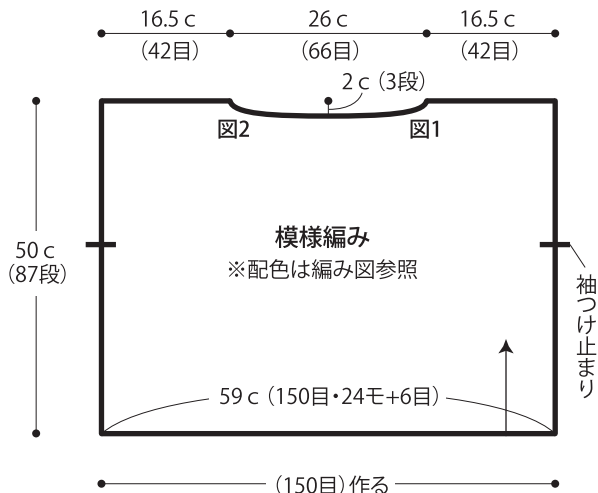
# パフスリーブセーター Lサイズ



- 用意する毛糸  
1218-01/reine (レーヌ) / 310g  
1218-03/reine (レーヌ) / 350g
- 使用針・用具  
カギ針5/0号
- 出来上がり寸法  
胸囲118cm ゆき丈74cm 着丈56cm
- ゲージ(10cm平方)  
模様編み 25.5目×17.5段  
縁編みA・A' 25.5目×16段

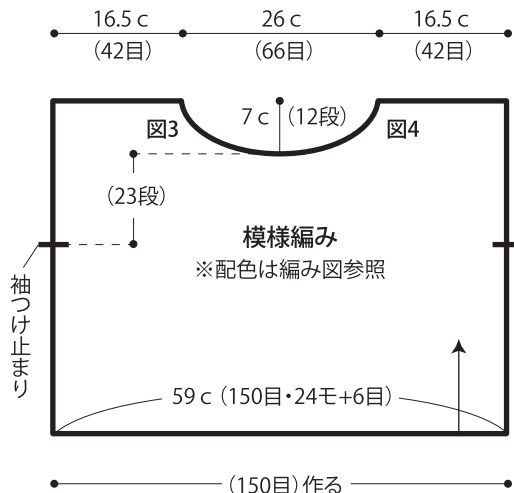
- 編み方  
身頃・袖・・・鎖の作り目を作り、編み図を参照して模様編みを編みます。  
まどめ・・・肩を巻きかがります。袖を身頃に巻きかがり、脇・袖下を鎖とじします。衿ぐりと身頃の作り目から目を拾い縁編みA、袖の作り目から目を拾い、縁編みA'を輪に編みます。
- ★ゲージは編み手により異なりますので、ゲージが合わない場合は針の号数を替えるなどで調整しながら編んでください。

## ●後身頃 (カギ針5/0号)

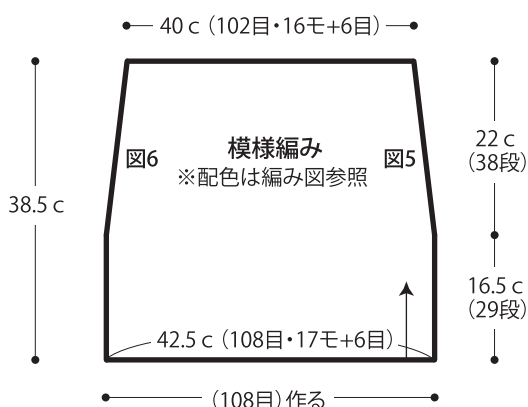


モ=模様

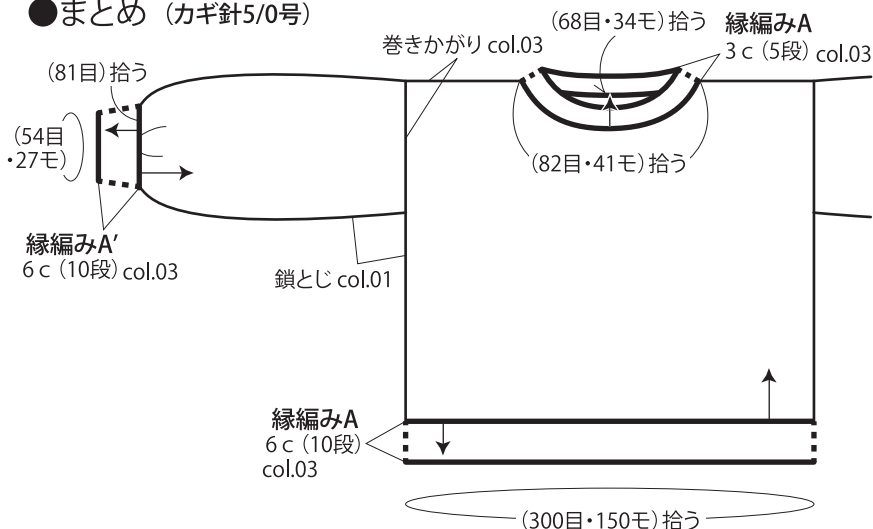
## ●前身頃 (カギ針5/0号)



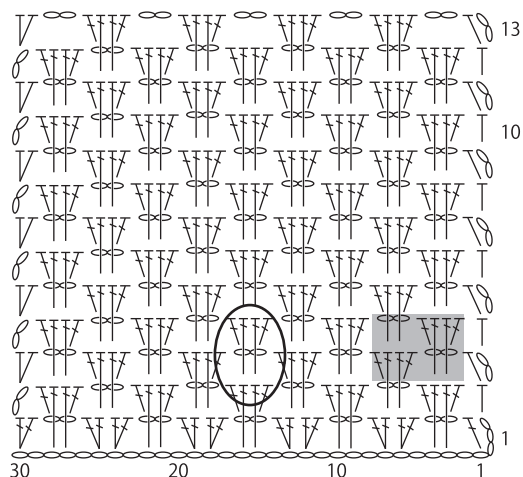
## ●袖 (カギ針5/0号)



## ●まどめ (カギ針5/0号)

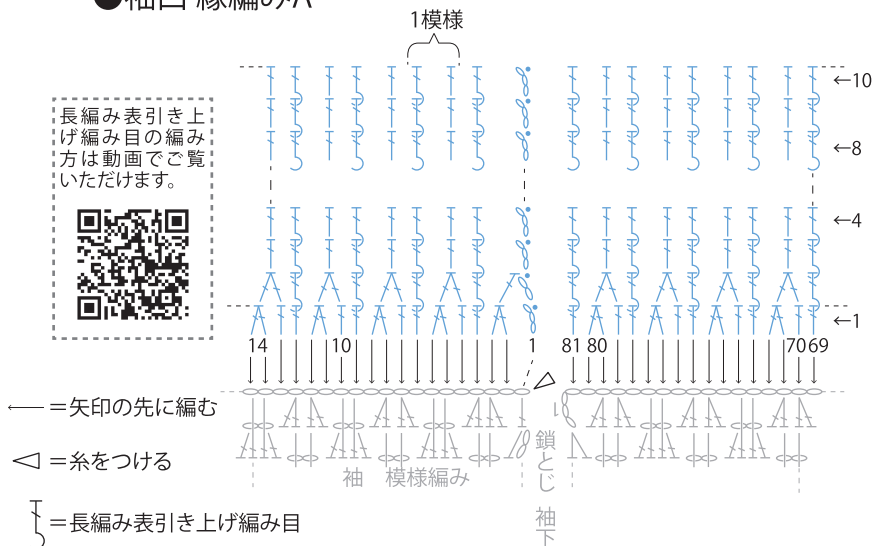


## ●模様編み



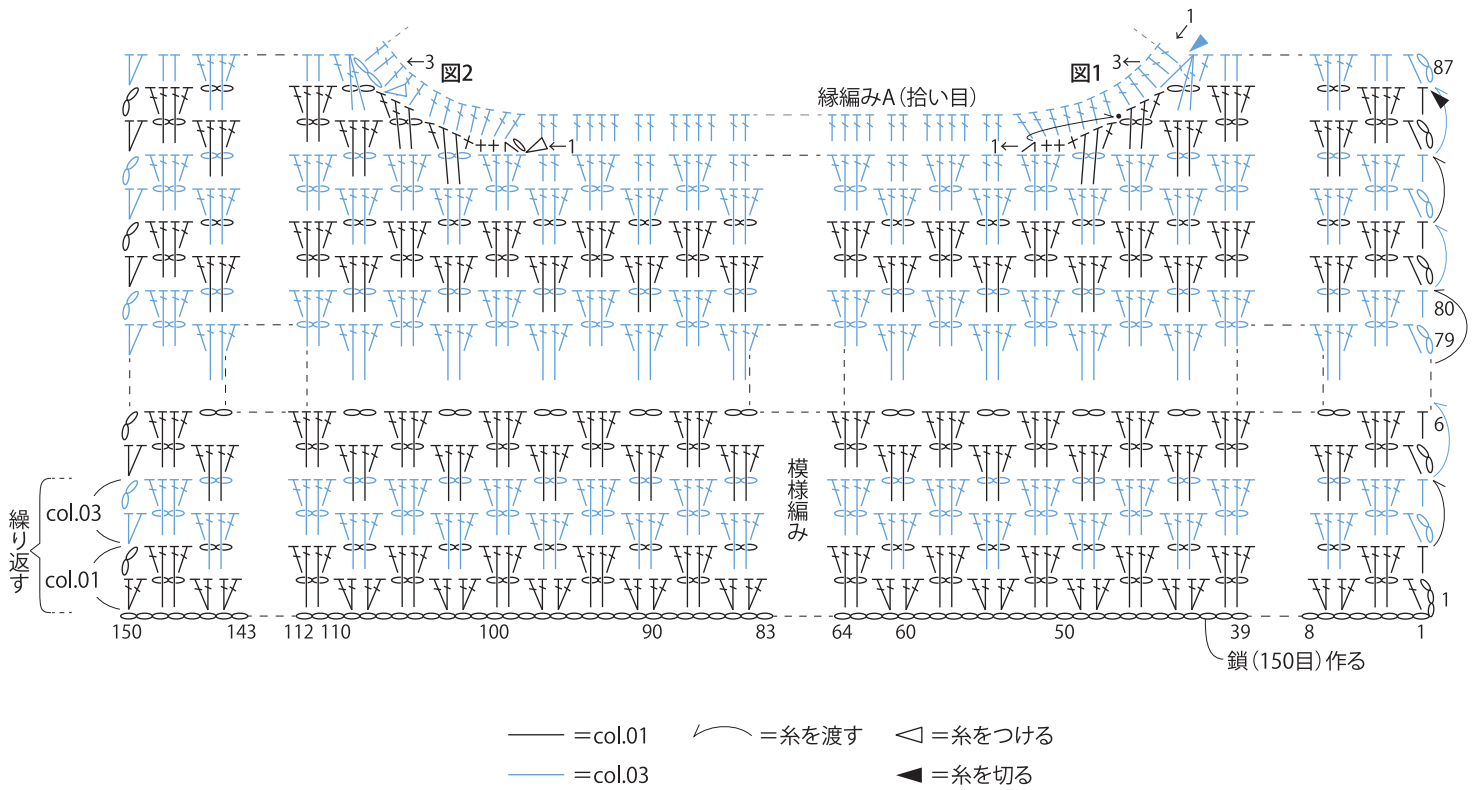
=1目めと4目めは前段の鎖を束に拾い編む  
2目めと3目めは前段の鎖を編みくるみながら前々段の目に長編みを編む

## ●袖口縁編みA'



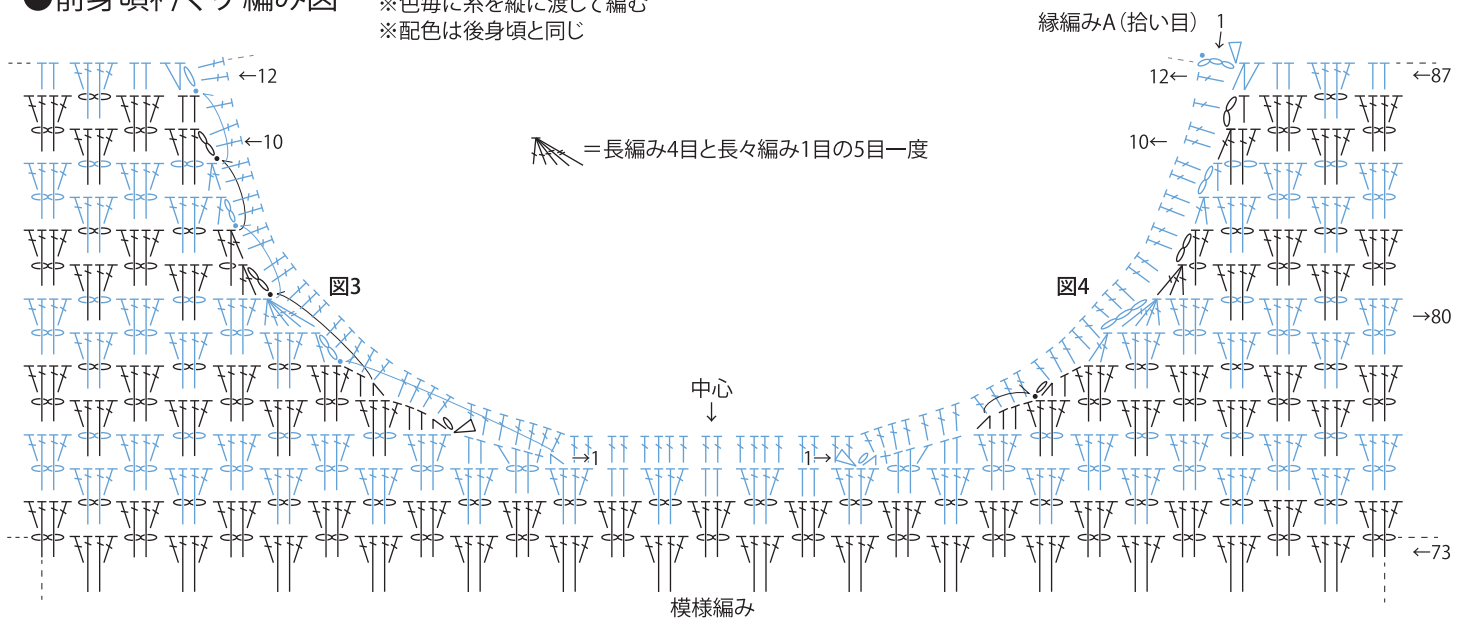
## ●後身頃 編み図

※色毎に糸を縦に渡して編む



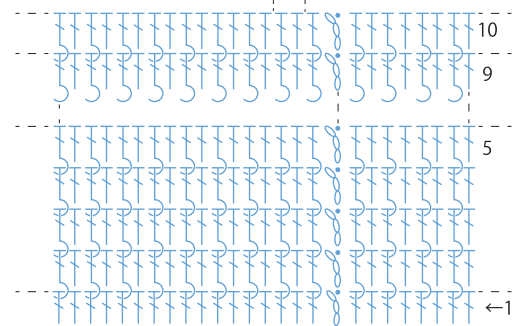
## ●前身頃 衿ぐり 編み図

※色毎に糸を縦に渡して編む  
※配色は後身頃と同じ



## ●縁編みA ※衿ぐりは5段

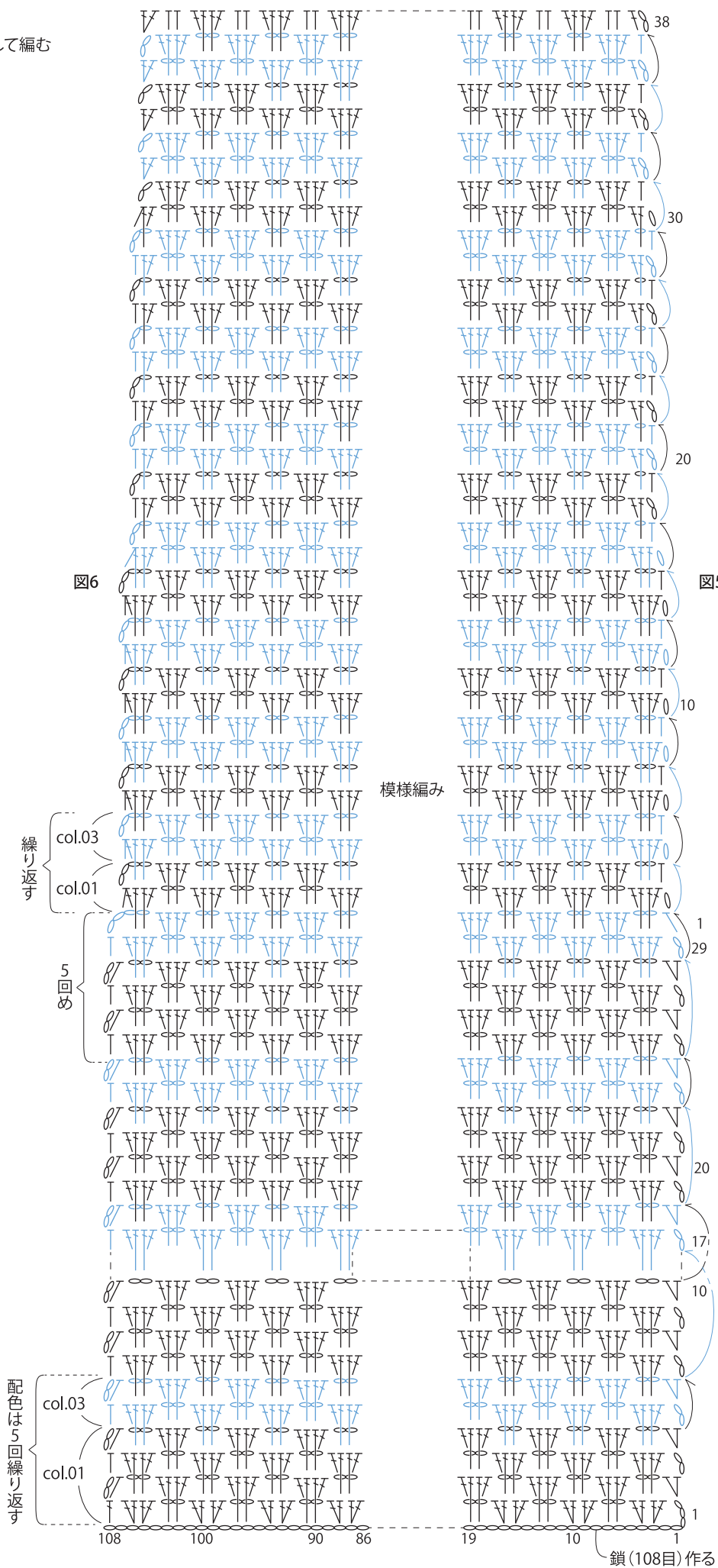
2目1模様



⌋ = 長編み表引き上げ編み目

●袖編み図

※色毎に糸を縦に渡して編む



— = col.01  
 — = col.03  
 ↗ = 糸を渡す