

リーフ柄透かし模様のベスト

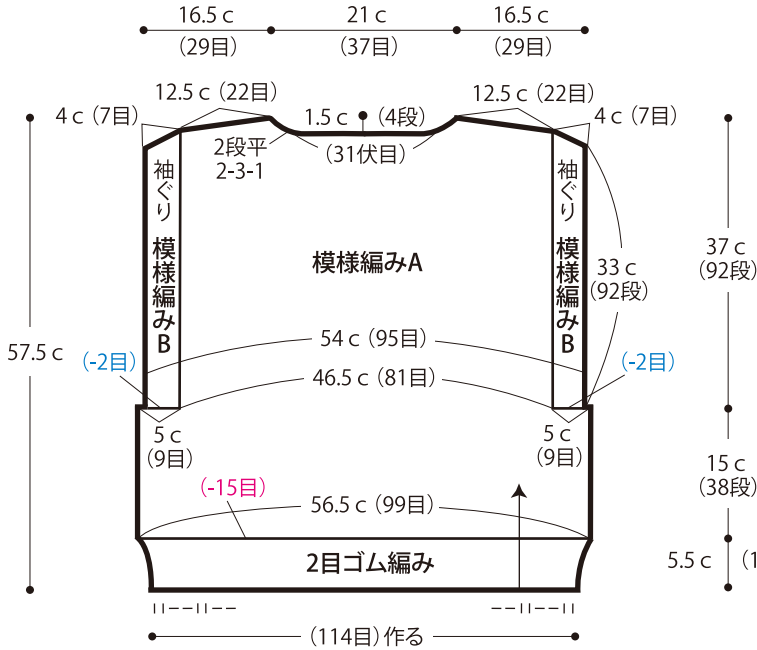


- 用意する毛糸
1213-10/Nuage(ニューアージュ)/370g
- 使用針・用具(輪の箇所は4本棒針又は輪針)
棒針8号・7号
- 出来上がり寸法
身幅56.5cm 着丈57.5cm
- ゲージ(10cm平方)
模様編みA 17.5目×25段
模様編みB 17.5目×28段

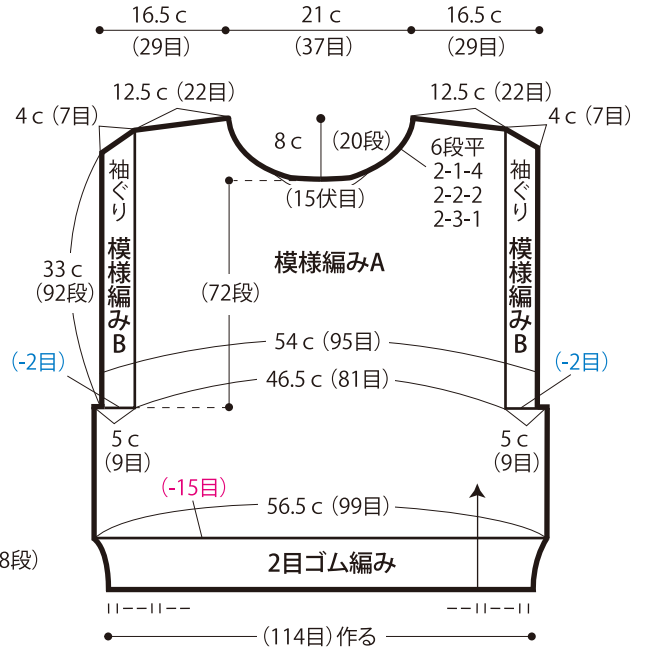
- 編み方
身頃・・・一般的な作り目を作り、2目ゴム編み、模様編みA、袖ぐりは模様編みBで編みます。
まどめ・・・肩を引き抜きはぎします。衿ぐりから目を拾い、2目ゴム編みを輪に編みます。編み終わりは表目は表目、裏目は裏目を編んで伏せ止めをします。脇をすくいとじします。
- ★ゲージは編み手により異なりますので、ゲージが合わない場合は針の号数を替えるなどして調整しながら編んでください。

※2目ゴム編みは(7号針)、他は(8号針)で編む

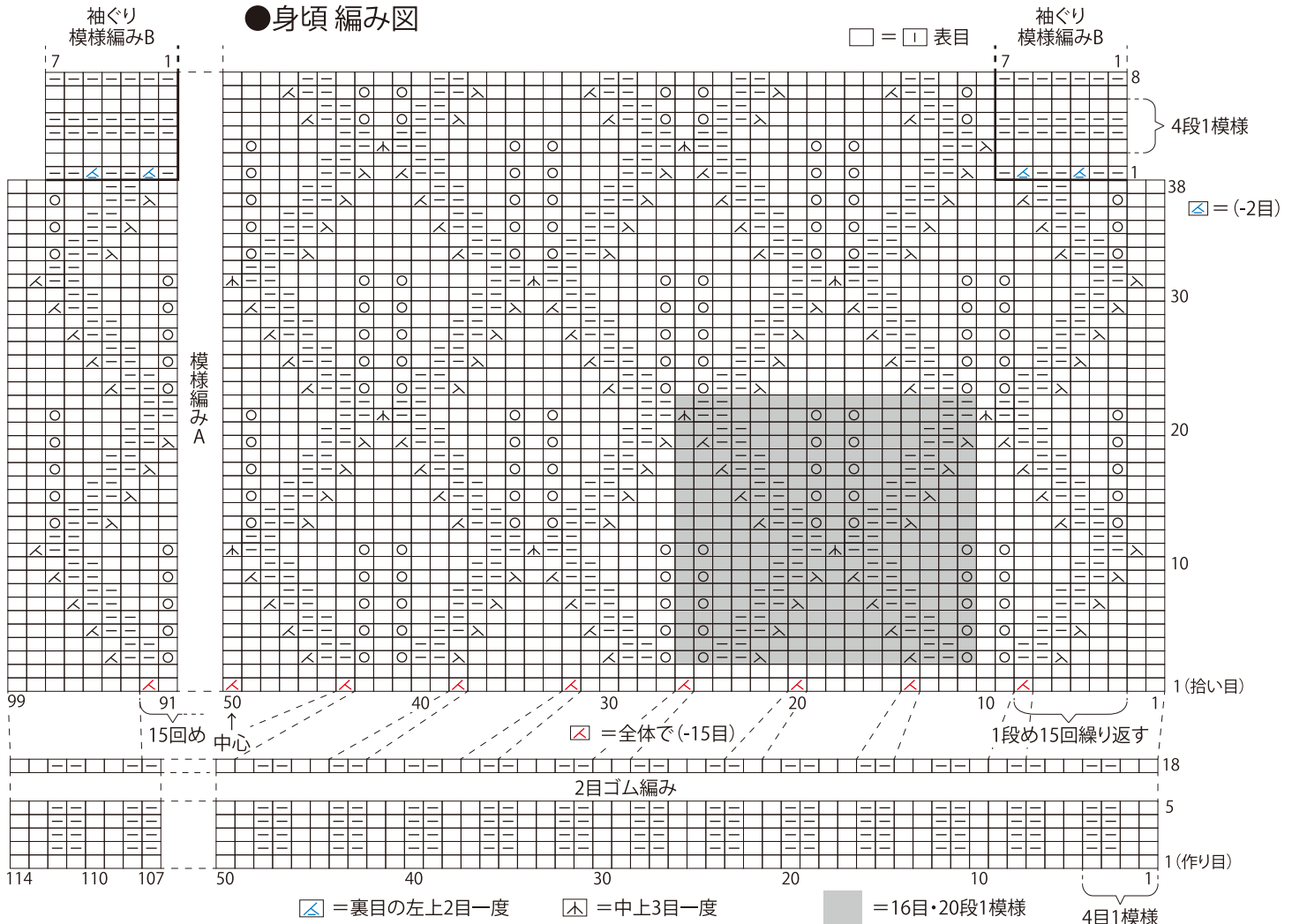
●後身頃



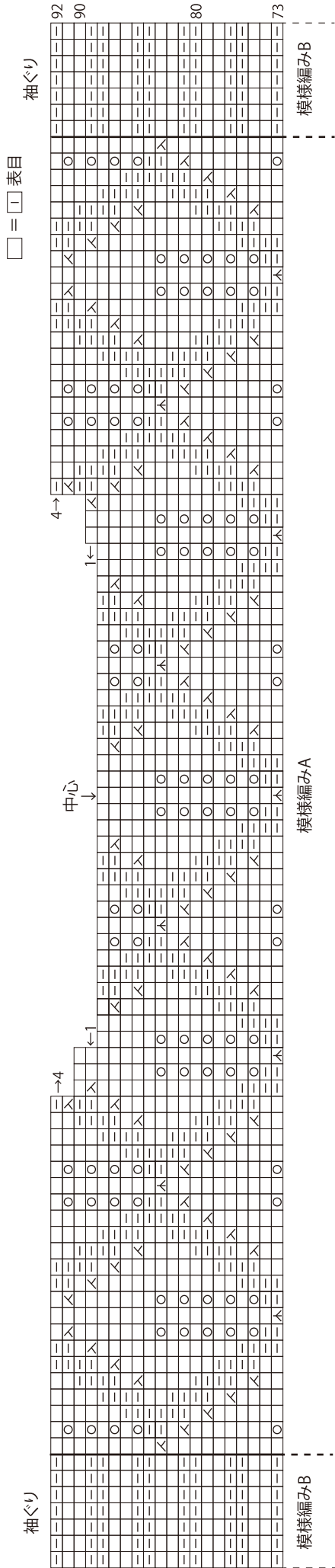
●前身頃



●身頃編み図

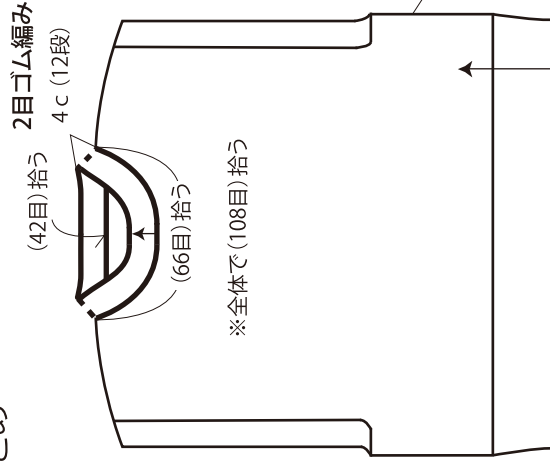


● 後衿ぐり編み図

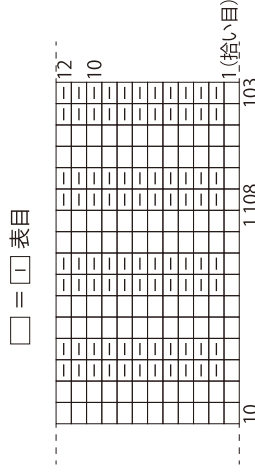


☐ = 中上3目一度

● まとめ



● 衿ぐり 2目ゴム編み



● 前衿ぐり編み図

