



ビスチェ



●用意する毛糸

1319-04 / 和紙ウール / 130g

●使用針・用具

棒針4号、カギ針4/0号、ボタン直径10mm 5個

●出来上がり寸法

胸囲98cm 背肩幅26cm 着丈45.5cm

●ゲージ(10cm平方)

模様編み 21.5目×35.5段

メリヤス編み 26目×35.5段

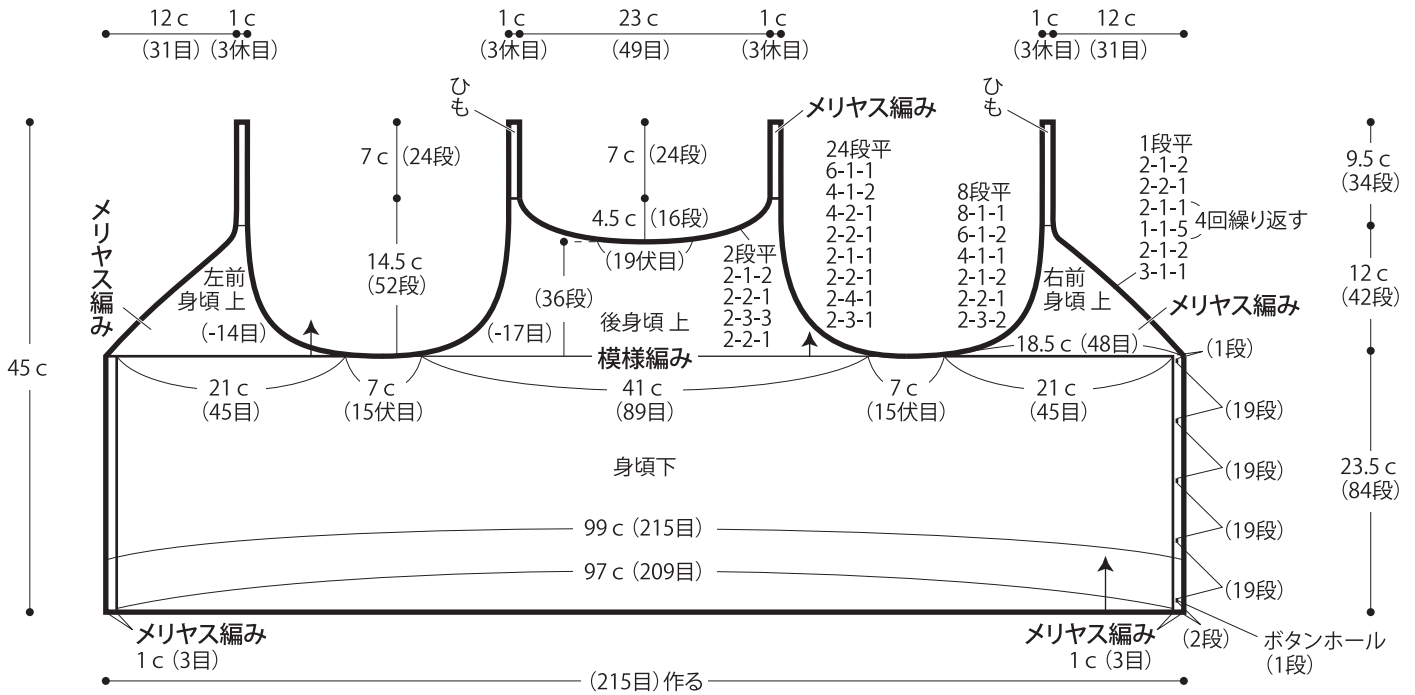
●編み方ポイント

身頃・・・一般的な作り目を作り、ボタンホールを作りながら、メリヤス編み・模様編みで編みます。袖ぐりより右前身頃、後身頃、左前身頃に分けて、前身頃はメリヤス編み、後身頃は模様編みで編みます。続けて、ひもをメリヤス編みで編みます。編み終わりは休み目にします。

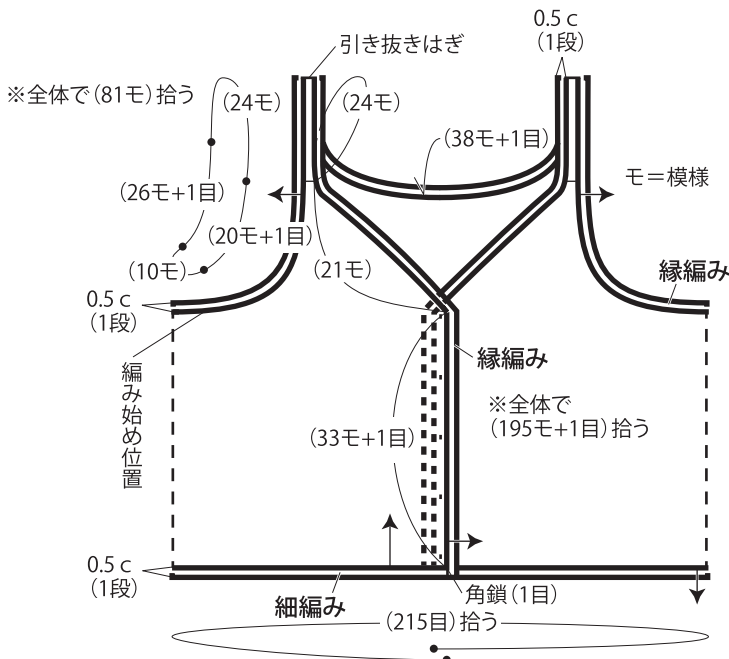
まとめ・・・図を参照して、前後のひもを引き抜きはぎします。袖ぐりより目を拾い、縁編みを輪に編みます。前立て・衿ぐり・裾より目を拾い、縁編み・細編みを輪に編みます。

★ゲージは編み手により異なりますので、ゲージが合わない場合は針の号数を替えるなどして調整しながら編んで下さい。

●身頃・ひも (4号針)



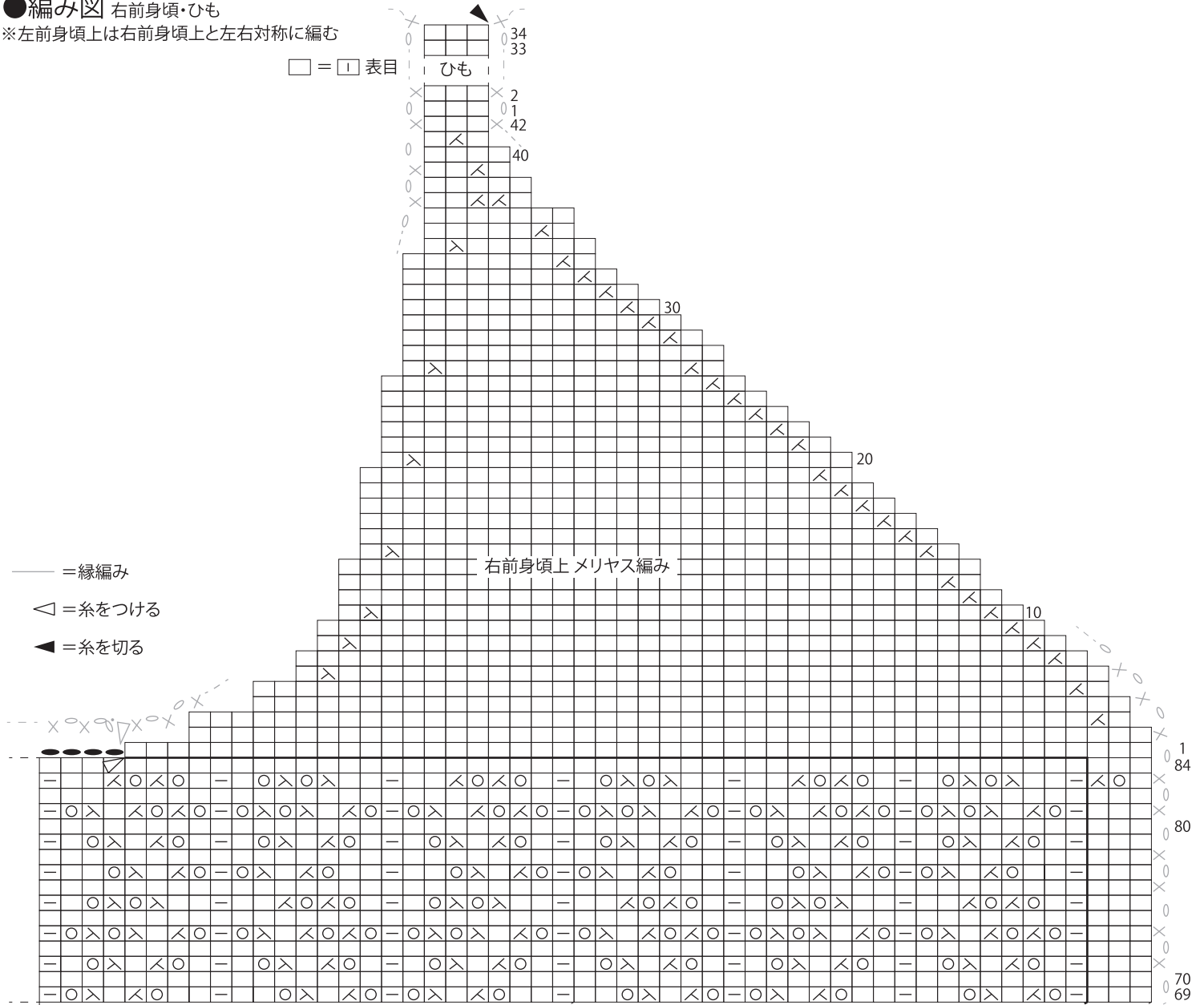
●まとめ (カギ針4/0号)



●編み図 右前身頃・ひも

※左前身頃は右前身頃上と左右対称に編む

□ = □ 表目



— = 縁編み

△ = 糸をつける

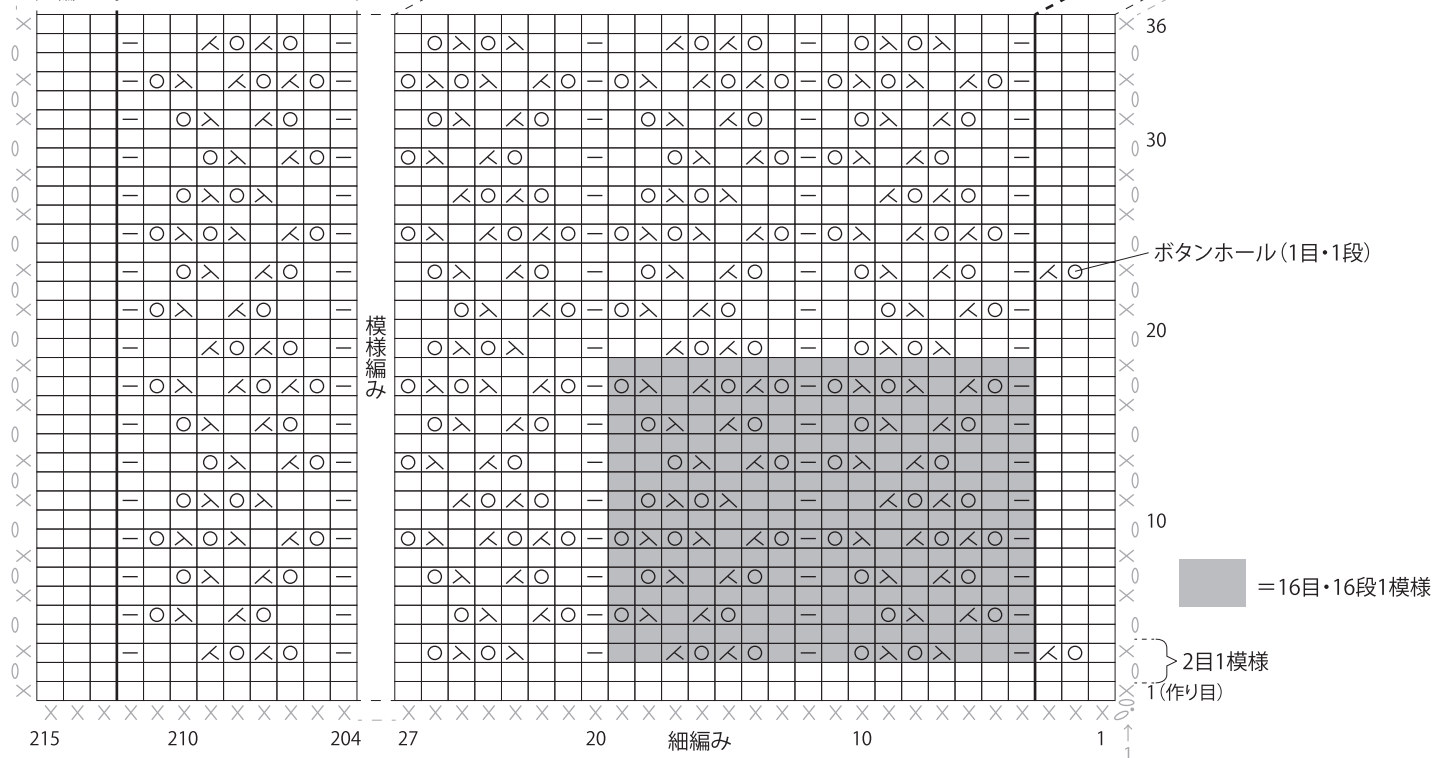
▲ = 糸を切る

右前身頃上メリヤス編み

●編み図 身頃下

メリヤス編み

□ = □ 表目



メリヤス編み
縁編み

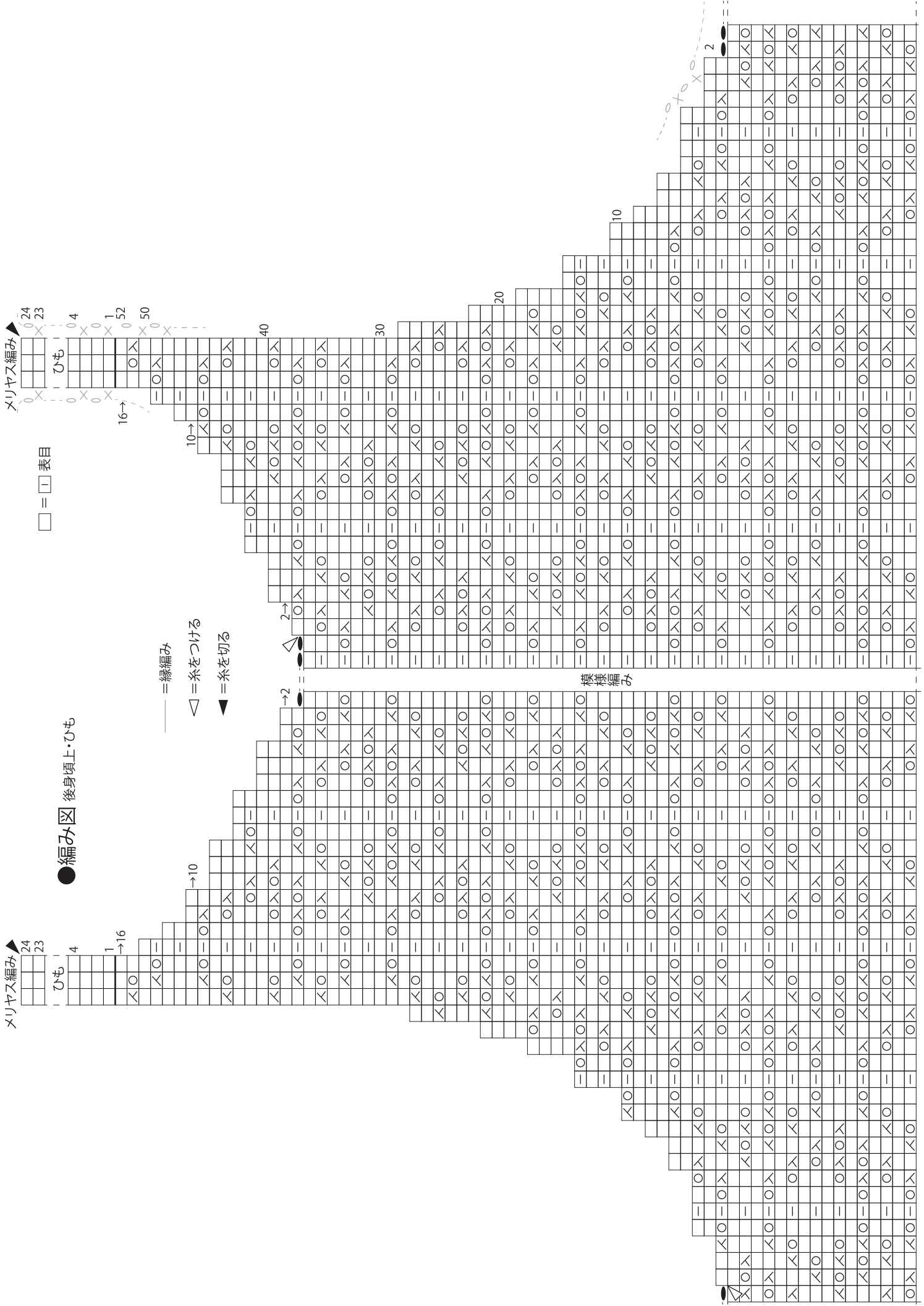
ボタンホール(1目・1段)

■ = 16目・16段1模様

2目1模様
1(作り目)

模様編み

細編み



メリヤス編み

メリヤス編み

□ = □ 表目

● 編み 〇 後身頃上・ひも

— = 縁編み

◁ = 糸をつける

◄ = 糸を切る

模様編み