



スヌード

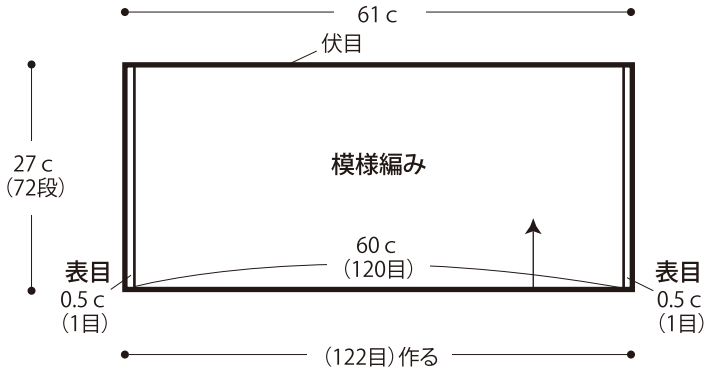


- 用意する毛糸
853-03/moni(モニ)/85g
- 使用針・用具
棒針15号
- 出来上がり寸法
周囲61cm 幅27cm
- ゲージ(10cm平方)
模様編み 20目×26.5段

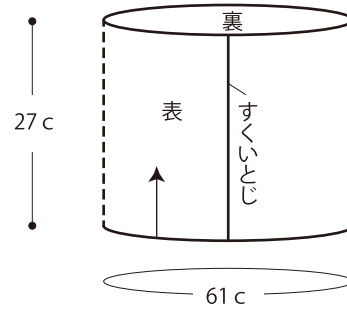
●編み方ポイント

スヌード・・・一般的な作り目を作り、模様編みを編みます。
編み終わりは、表目は表目、裏目は裏目を編んで伏せ止めをします。※両端1目は、表目を編みます。
まとめ・・・両端を外表に合わせ、すくいとじします。
★ゲージは編み手により異なりますので、ゲージが合わない場合は針の号数を替えるなどして調整しながら編んでください。

●スヌード (15号針)

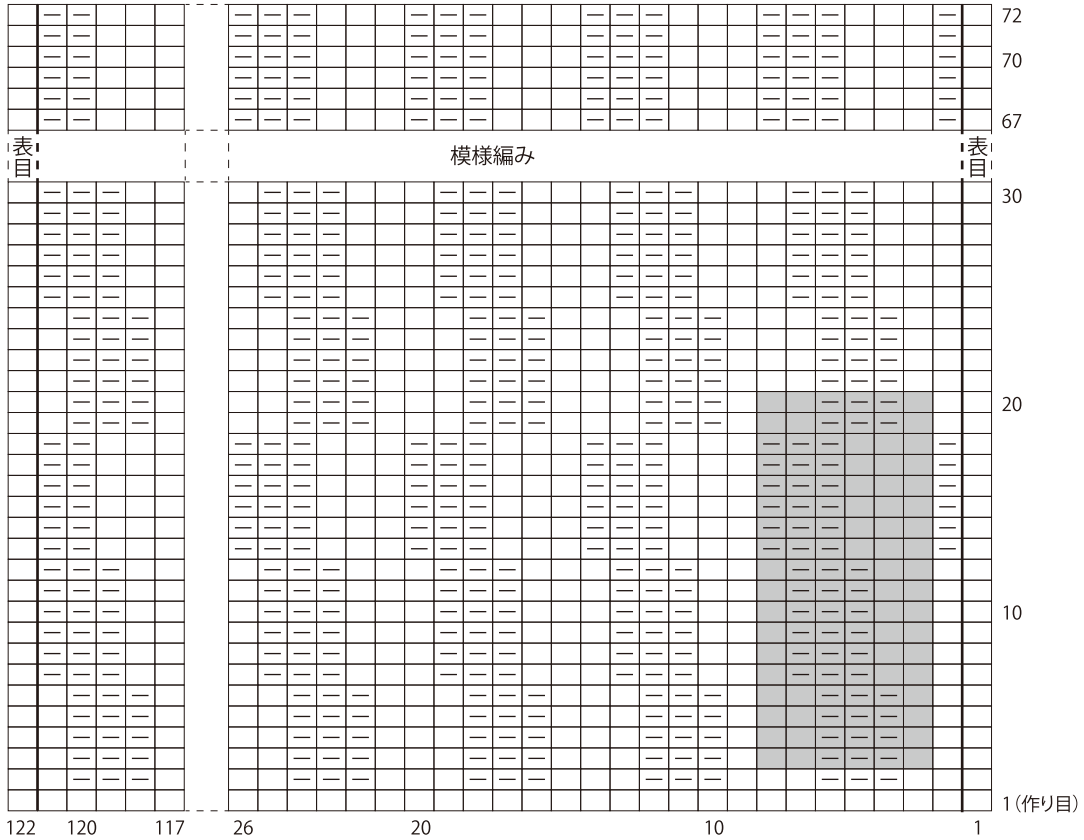



●まとめ



●編み図

□ = □ 表目



 = 6目・18段1模様