



# ショール



- 用意する毛糸  
1213-16/Nuage(ニュアージュ)/415g
- 使用針・用具  
棒針7号
- 出来上がり寸法  
幅39.5cm 長さ139.5cm
- ゲージ(10cm平方)  
模様編みA・C 21目×34.5段  
模様編みB 21目×32段

## ●編み方ポイント

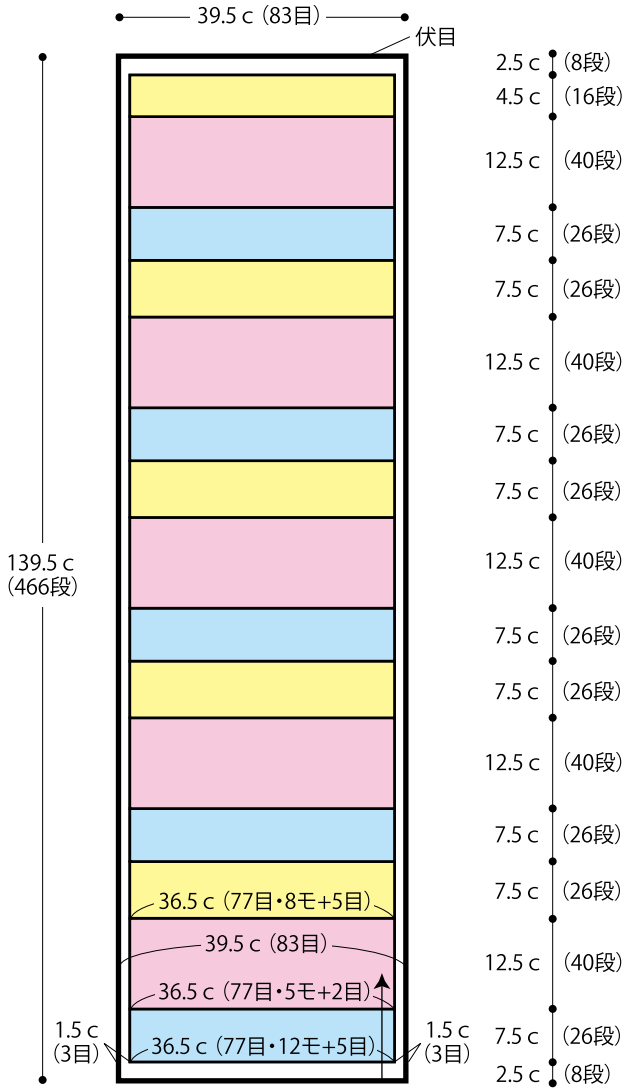
ショール・・・一般的な作り目を作り、ガーター編み、模様編みA・B・Cを編みます。編み終わりは伏せ止めをします。

★ゲージは編み手により異なりますので、ゲージが合わない場合は針の号数を替えるなどして調整しながら編んでください。

## ●模様編みA・B・C

□ = □ 表目

## ●ショール (7号針)

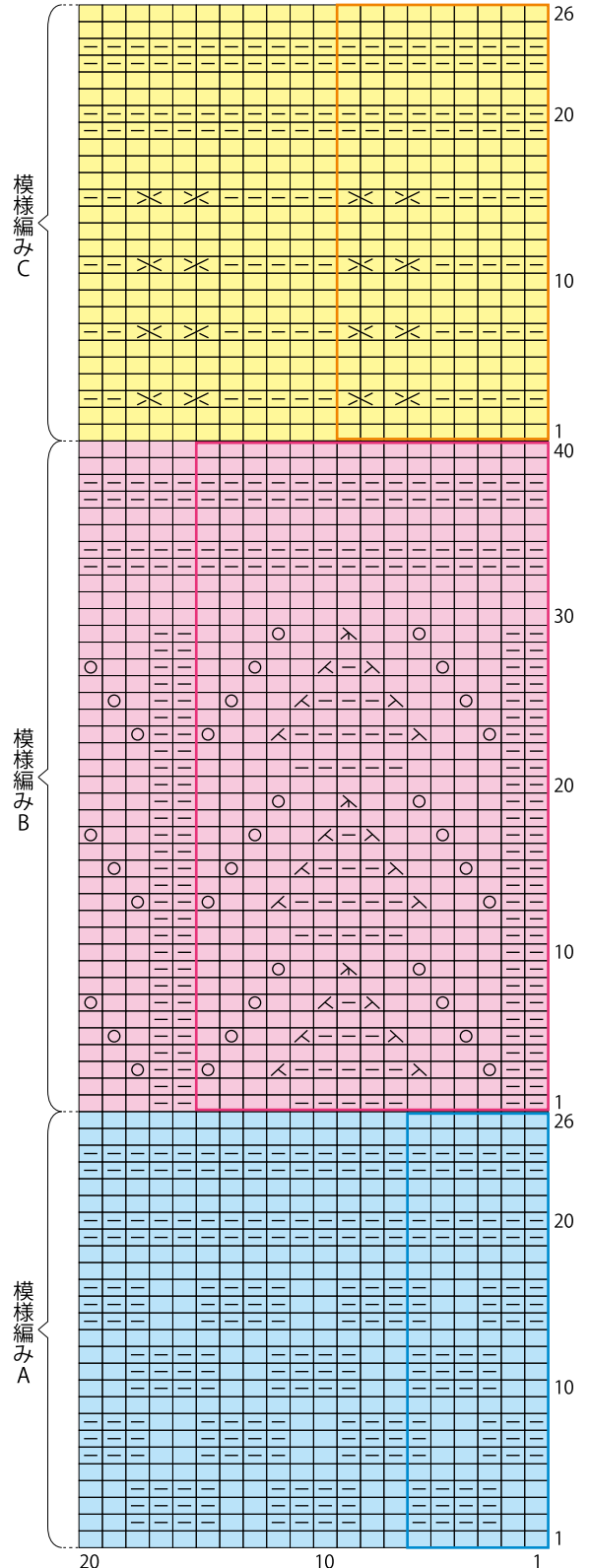
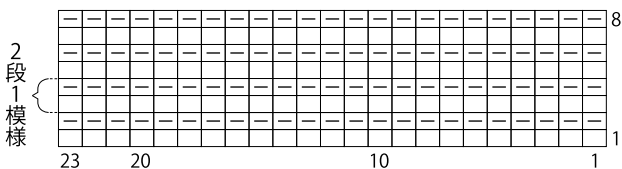


● (83目) 作る ●

- = 模様編みC
- = 模様編みB
- = 模様編みA
- = ガーター編み
- = 9目・26段1模様
- = 15目・40段1模様
- = 6目・26段1模様

## ●ガーター編み

□ = □ 表目



⊠ = 右上3目一度    ⊠ = 左上1目交差    ⊠ = 右上1目交差

●編み図

□ = □ 表目

