

✿ ボーダーのマット ✿



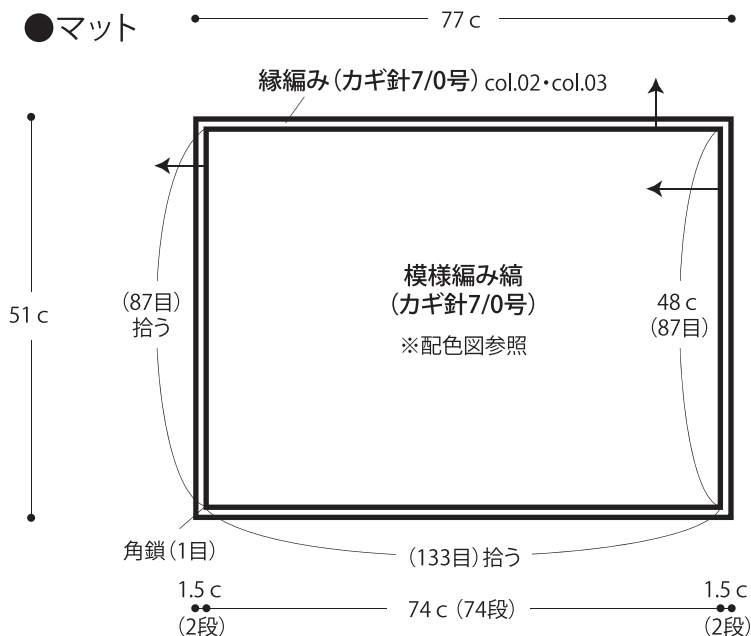
- 用意する毛糸
1287-01/Bambi(バンビ)/115g
1287-02・03/Bambi(バンビ)/各125g
- 使用針・用具
カギ針7/0号
- 出来上がり寸法
縦51cm 横77cm
- ゲージ(10cm平方)
模様編み 18目×10段

●編み方ポイント

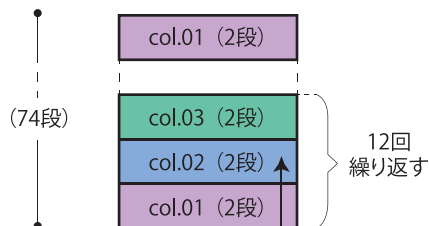
マット・・・鎖の作り目を作り、配色図を参照して模様編み編みで編みます。周囲より目を拾い、縁編みを輪に編みます。

★ゲージは編み手により異なります。ゲージが合わない場合は針の号数を替えて編んでください。又はゲージを取り直して編んでください。

●マット



●配色図

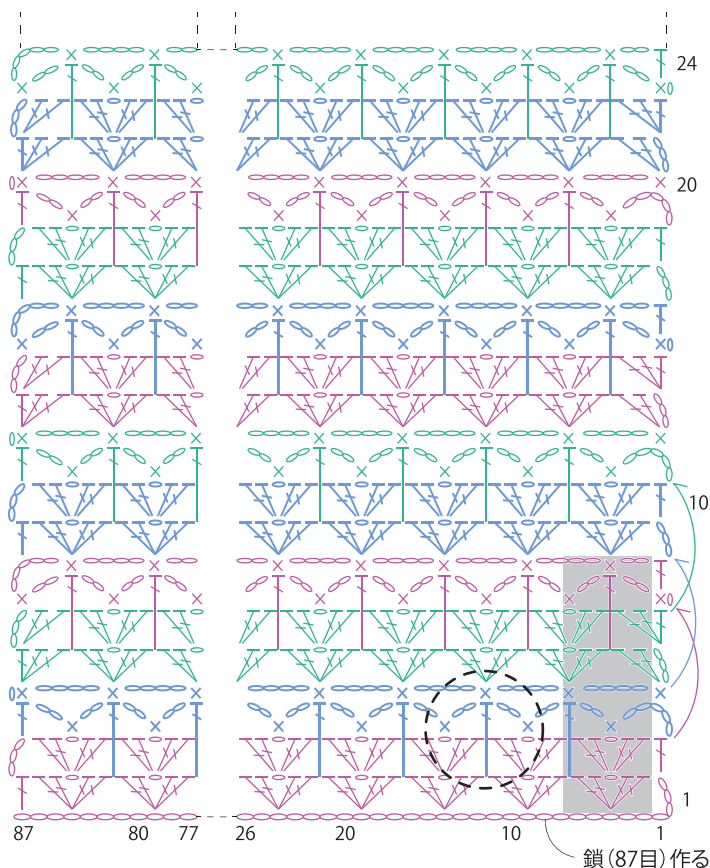


●模様編み

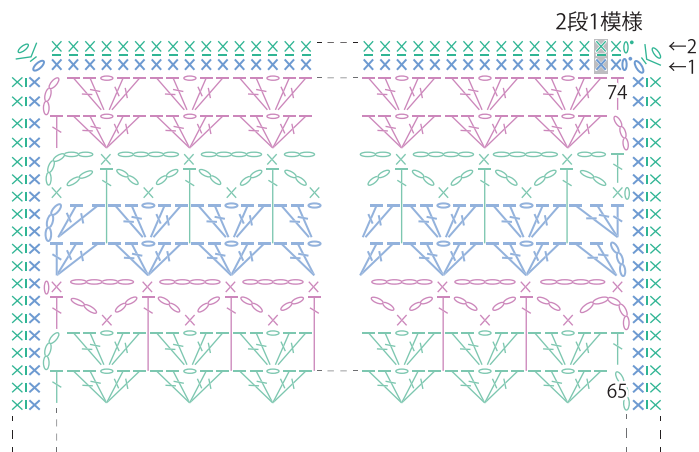
- = col.01
- = col.02
- = col.03
- ↔ = 糸を渡す

●縁編み

- × = 細編みのすじ編み目
- ▽ = 細編みのすじ編み目を2目編み入れる(間鎖1目)



■ = 5目・8段1模様



前々段の目と目の間を束に拾い、足が長めの長編みを編む