

# ブランケット



- 用意する毛糸  
1283-04/Sorbet(ソルベ)/400g
- 使用針・用具  
カギ針4/0号
- 出来上がり寸法  
縦79cm 横109cm
- ゲージ  
モチーフA・B 15cm角

## ●編み方ポイント

本体・・・モチーフAは鎖でわの作り目を作り、モチーフBは鎖の作り目を作り、輪に編みます。2枚めからは最終段で編み繋ぎます。  
 まとめ・・・周囲から目を拾い、縁編みを輪に編みます。  
 ★ゲージは編み手により異なります。ゲージが合わない場合は針の号数を替えて編んでください。又はゲージを取り直して編んでください。

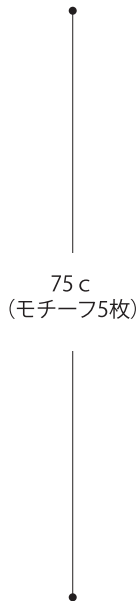
●本体 (カギ針4/0号) 数字=モチーフを編み繋ぐ順番



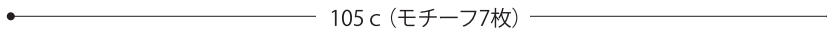
=モチーフA



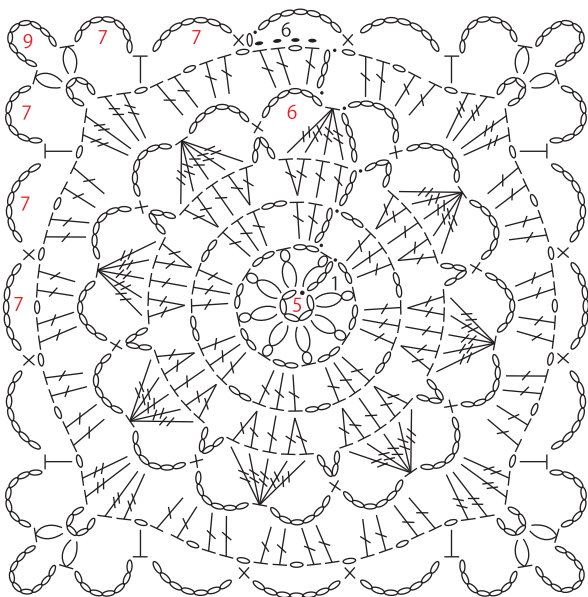
=モチーフB



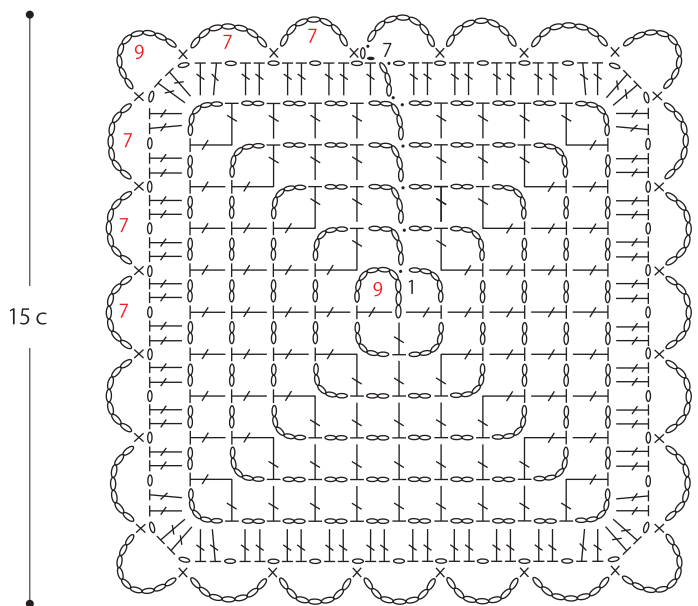
29	30	31	32	33	34	35
22	23	24	25	26	27	28
15	16	17	18	19	20	21
8	9	10	11	12	13	14
1	2	3	4	5	6	7



●モチーフA 数字=鎖の目数



●モチーフB 数字=鎖の目数



⊗ = 変わり玉編み目(中長編み2目)

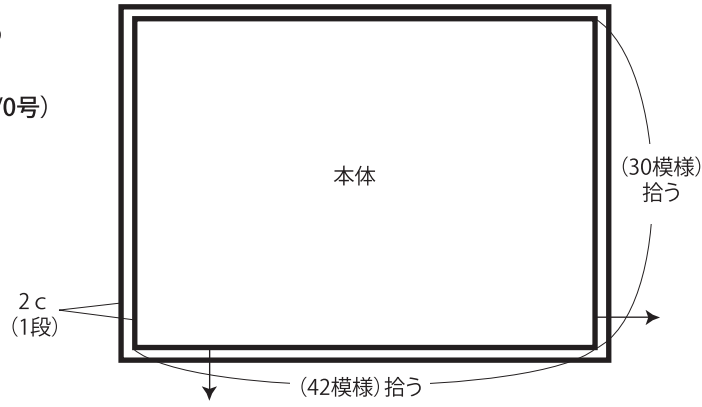
○ = 中長編み2目の玉編み目

⊥ = 長々編み目

⊥ = 長々編み5目一度

●まとめ

縁編み  
(カギ針4/0号)



●モチーフの繋ぎ方・縁編み

← = 矢印の先に引き抜き編みで繋ぐ

← = 矢印の先の目に引き抜く

— = 縁編み

◁ = 糸をつける

⊕ = 長編み4目の玉編み目

