

プルオーバー



- 用意する毛糸
1302-02/Pisca (ピスカ) / 390g
510-5101 / スタンダード超極細 / 5g
- 使用針・用具
カギ針4/0号
- 出来上がり寸法
胸囲98cm 着丈50.5cm ゆき丈48cm
- ゲージ(10cm平方)
模様編み 31目×11段

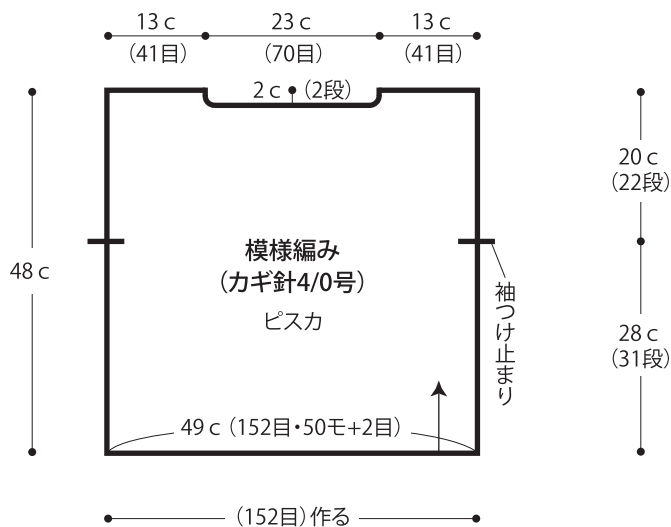
●編み方ポイント

身頃・袖・・・鎖の作り目を作り、模様編みで編みます。
まとめ・・・肩を鎖はぎします。衿ぐりから目を拾い、縁編みAを輪に編みます。袖を身頃に引き抜きとじでつけます。脇・袖下を鎖とじします。裾・袖口に縁編みBを輪に編みます。

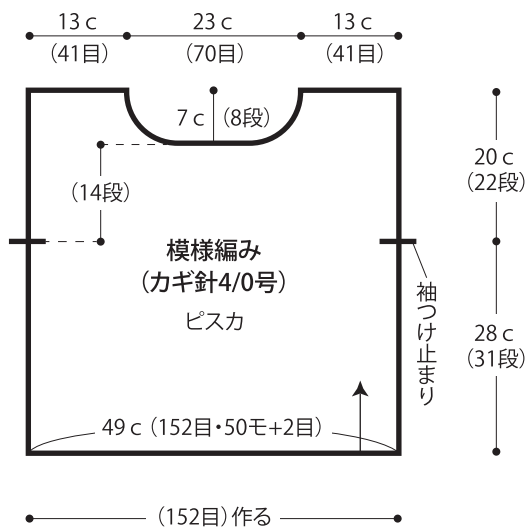
★ゲージは編み手により異なります。ゲージが合わない場合は針の号数を替えて編んでください。又はゲージを取り直して編んでください。

●後身頃

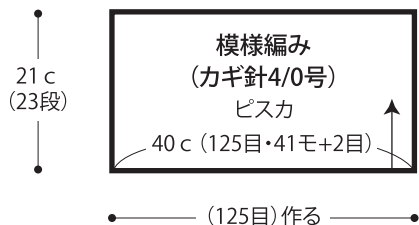
モ=模様



●前身頃

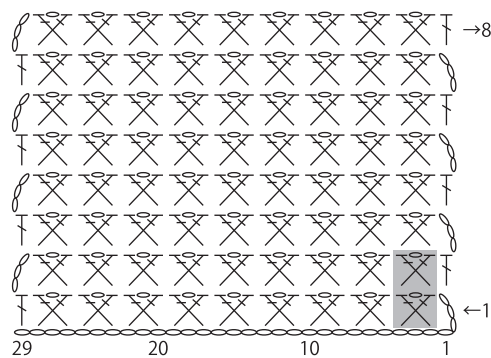


●袖



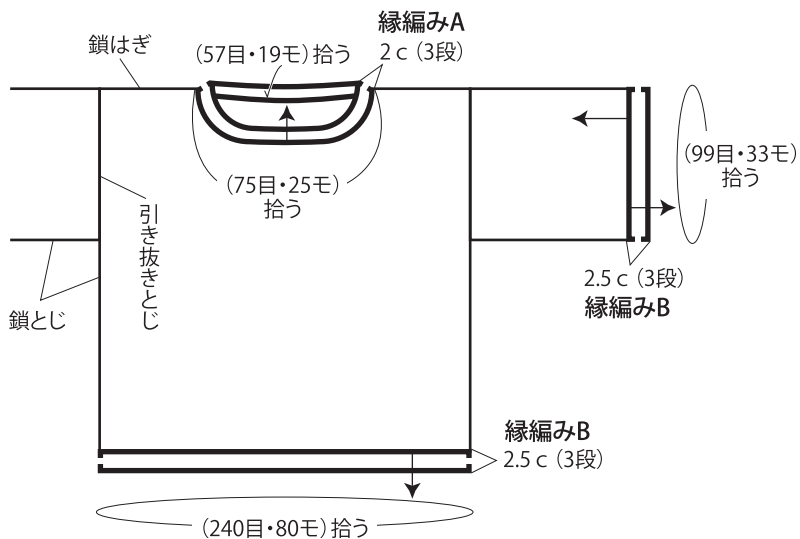
●模様編み

☒ = 長編み1目交差 (間鎖1目)



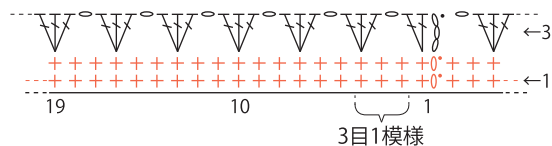
■ = 3目・2段1模様

●まとめ (カギ針4/0号) ※配色は編み図参照



●縁編みA

— = ピスカ1本どり
— = ピスカとスタンダード超極細の2本どり



●縁編みB

