

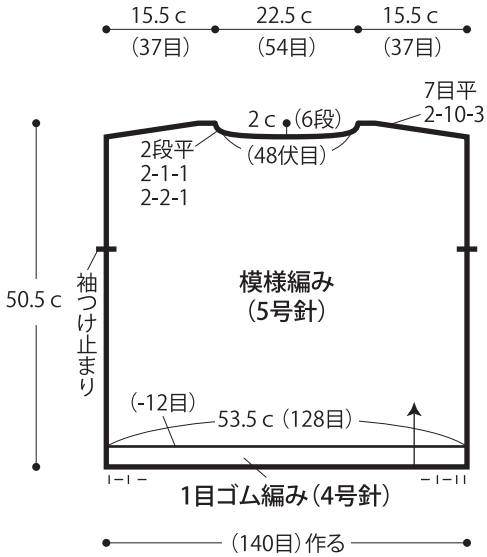
透かし模様のプルオーバー



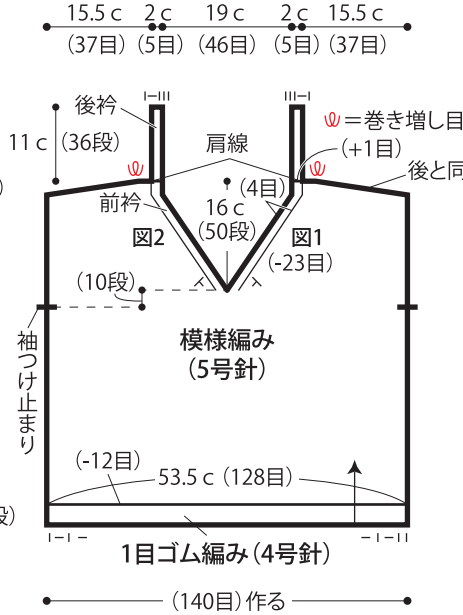
- 用意する毛糸
1301-04/Chloe(クロエ)/330g
- 使用針・用具
棒針5号・4号
- 出来上がり寸法
胸囲107cm ゆき丈60cm 着丈50.5cm
- ゲージ(10cm平方)
模様編み 24目×31.5段

- 編み方ポイント
身頃・袖・・・一般的な作り目を作り、1目ゴム編み、模様編みで編みます。肩は引き返し編みで編みます。後衿の編み終わりは休み目にします。袖の編み終わりは伏せ止めをします。
まとめ・・・肩を引き抜きはぎします。左右の後衿を後中心で、表目はメリヤスはぎ、裏目は裏メリヤスはぎをしてから、後衿ぐりに目と段のはぎでつけます。袖を身頃に引き抜きとじでつけます。脇、袖下をすくいとじします。
- ★ゲージは編み手により異なります。ゲージが合わない場合は針の号数を替えて編んでください。又はゲージを取り直して編んでください。

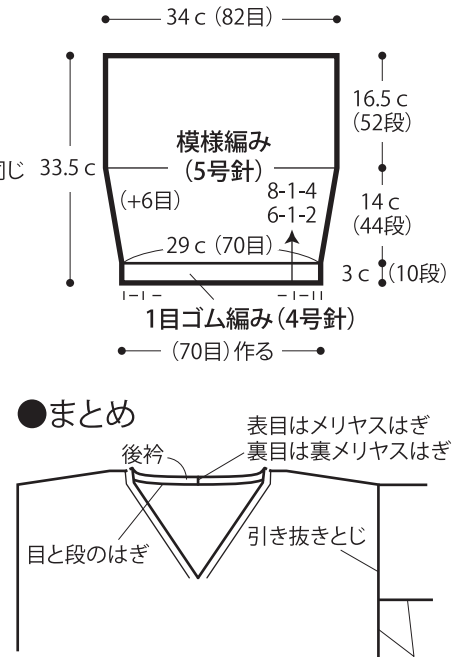
●後身頃



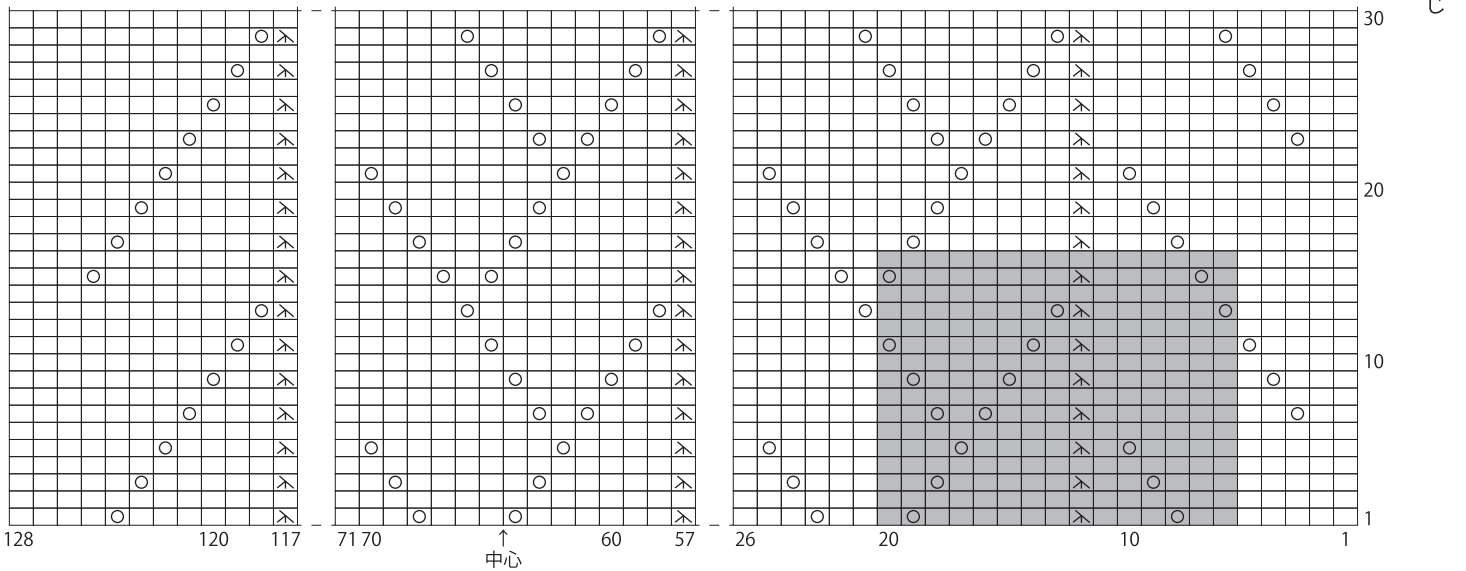
●前身頃・後衿



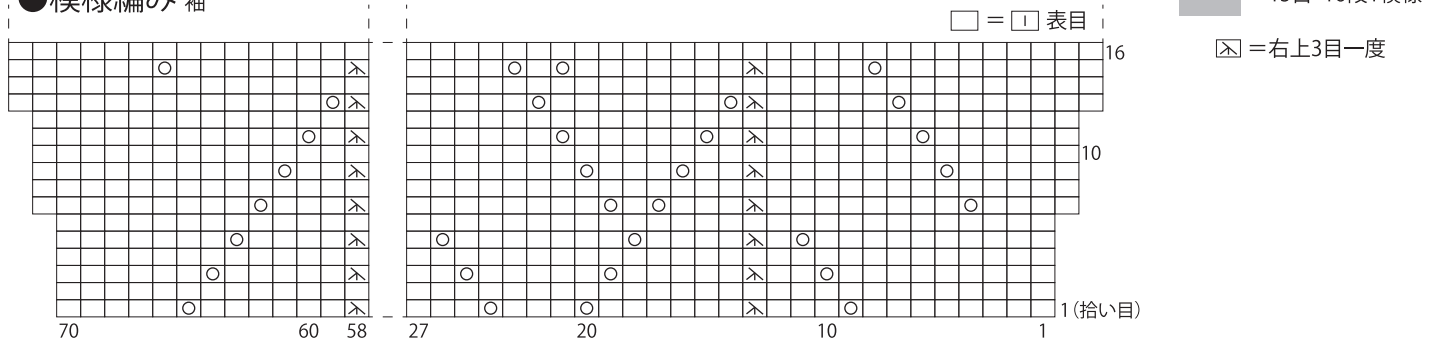
●袖



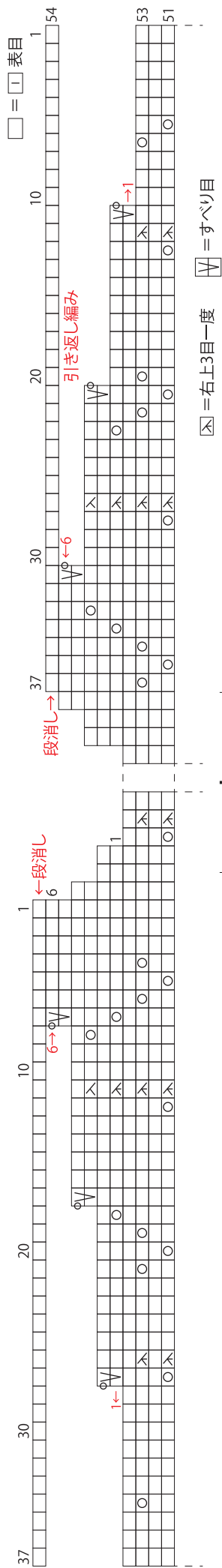
●模様編み 身頃



●模様編み 袖



● 後衿ぐり・肩



● 前衿・後衿

