

✿ キャミソール ✿

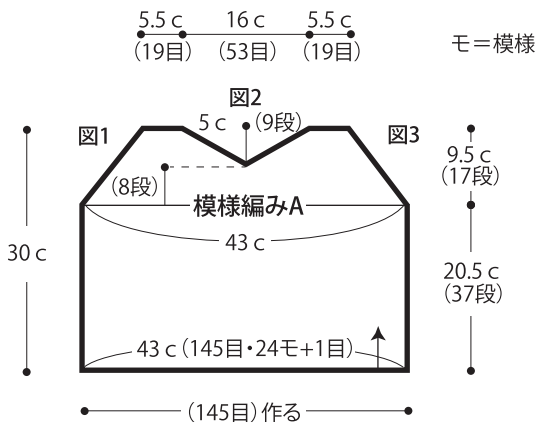


- 用意する毛糸
1292-01/Stella(ステラ)/185g
- 使用針・用具
カギ針3/0号
- 出来上がり寸法
胸囲86cm 着丈44.5cm
- ゲージ(10cm平方)
模様編みA 33.5目×18段

●編み方ポイント

身頃・・・鎖の作り目を作り、模様編みAを編みます。同じものを2枚編みます。
肩ひも・・・鎖の作り目を作り、編み図を参照して模様編みBを編みます。反対側は作り目から目を拾い、同様に編みます。同じものを2本編みます。
まとめ・・・脇を鎖とじします。身頃より目を拾い、裾は縁編みA、衿ぐり・袖ぐりは縁編みBで輪に編みます。肩ひもを身頃の指定位置に巻きかかります。
★ゲージは編み手により異なります。ゲージが合わない場合は針の号数を替えて編んでください。又はゲージを取り直して編んでください。

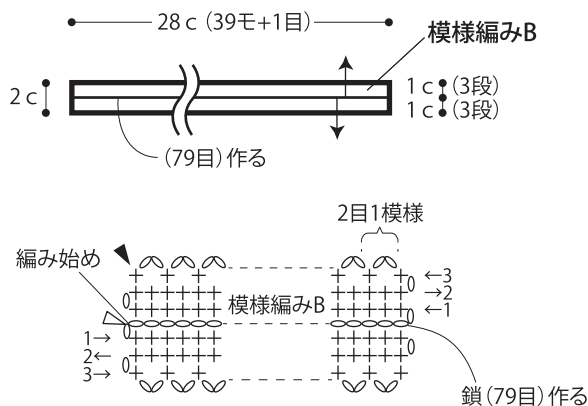
●身頃 2枚 (カギ針3/0号)



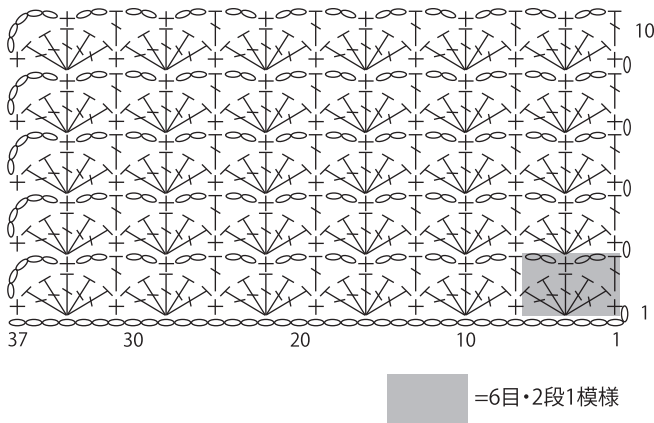
●肩ひも 2本 (カギ針3/0号)

◁=糸をつける

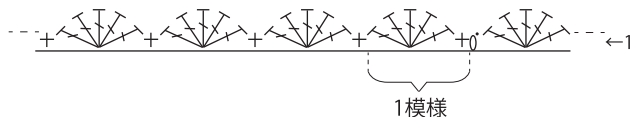
◀=糸を切る



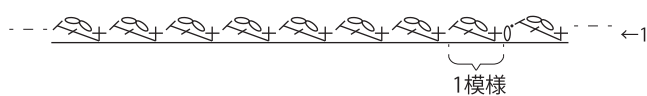
●模様編みA



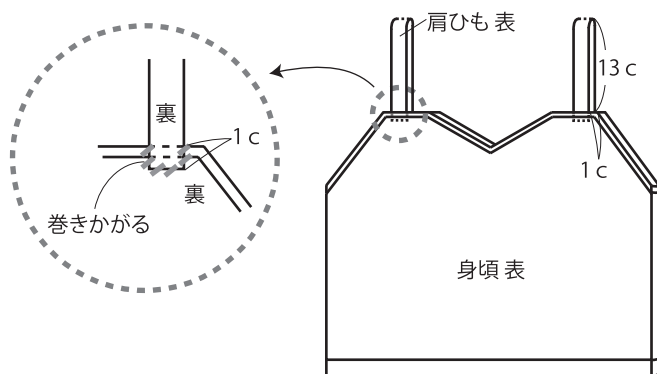
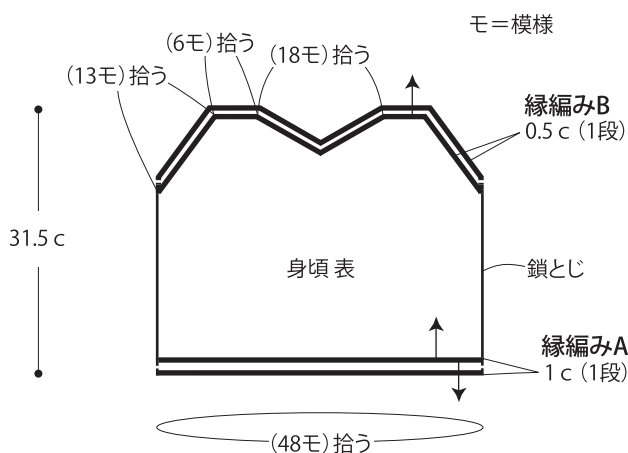
●縁編みA 裾



●縁編みB 衿ぐり・袖ぐり



●まとめ (カギ針3/0号)

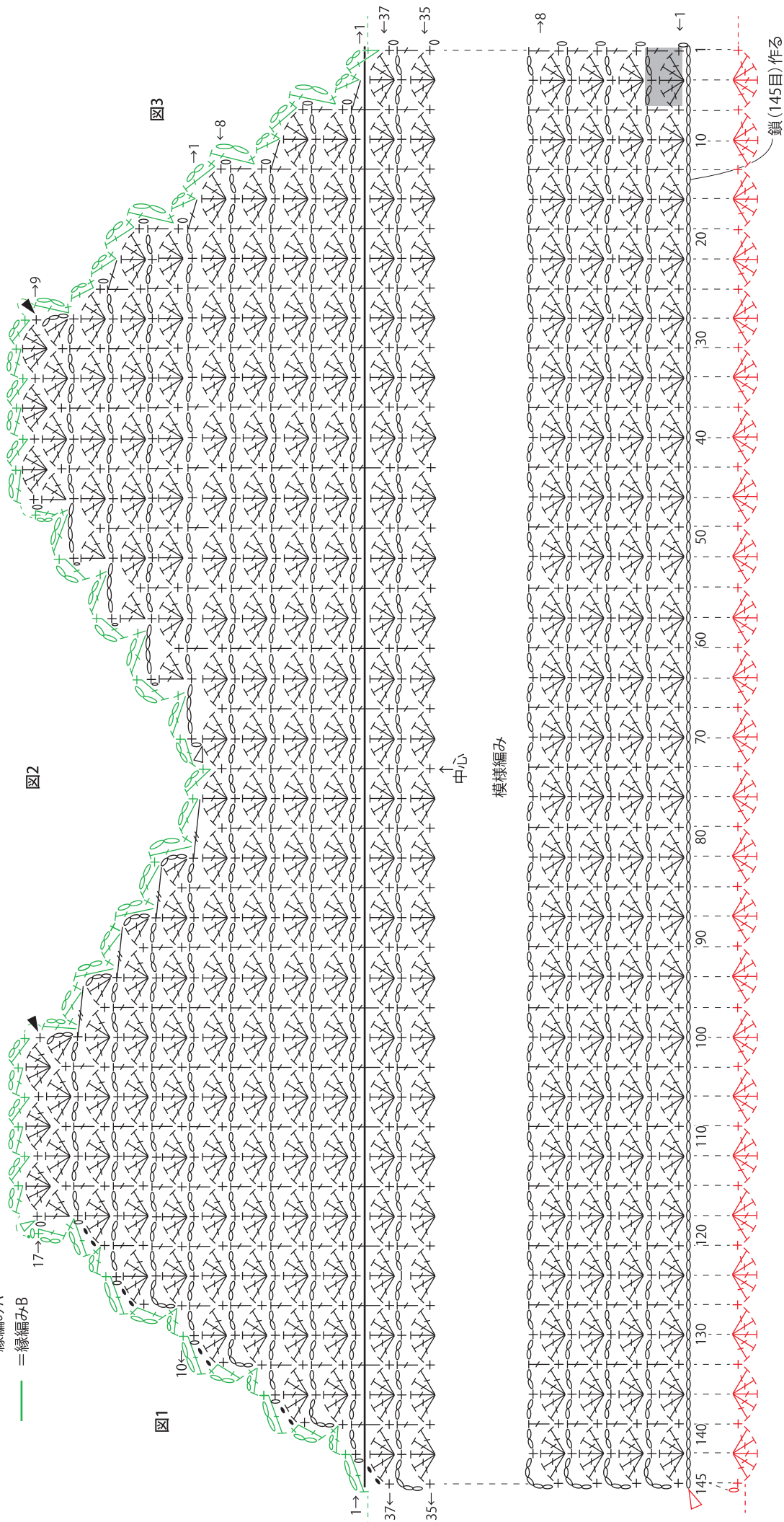


●身頃編み図

- = 縁編みA
- = 縁編みB

◁ = 糸をつける
 ◀ = 糸を切る

十 — = 細編みと長々編みの2目一度



■ = 6目・2段1模様