



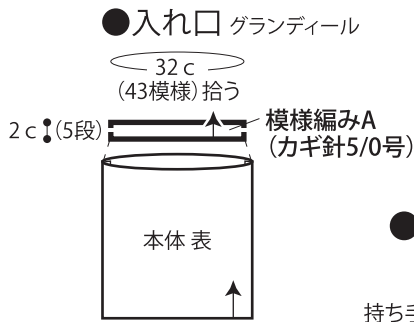
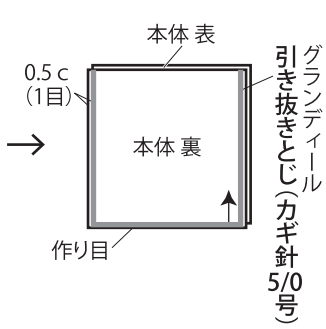
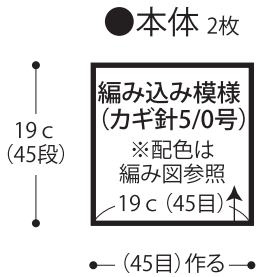
19. レオパード柄のバッグ

- 用意する毛糸
Z2010-14 / Grandir (グランディール) / 90g
683-18 / nimes ニーム (M) / 20g
- 使用針・用具
カギ針5/0号
- 出来上がり寸法
縦21cm 横18cm
- ゲージ (10cm 平方)
編み込み模様 23.5目 × 23.5段

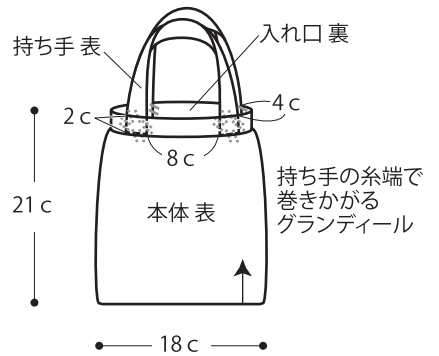
●編み方ポイント

※ニーム (M) は、すべて細編み2目一度を編みます。
 本体・・・鎖の作り目を作り、編み込み模様を編みます。編み込み模様は、編んでいない糸を編みぐるみます。同じものを2枚編みます。中表に合わせて、3辺を引き抜きとじます。
 入れ口・・・本体を表に返して、本体の最終段より目を拾い、模様編みAを輪に編みます。
 持ち手・・・鎖の作り目を作り、模様編みBを輪に編みます。同じものを2本編みます。
 まとめ・・・入れ口の裏の指定位置に、持ち手をつけます。

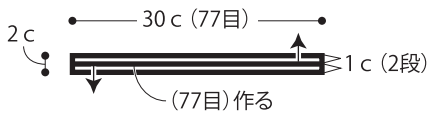
★ゲージは編み手により異なります。ゲージが合わない場合は針の号数を替えて編んでください。又はゲージを取り直して編んでください。



●まとめ

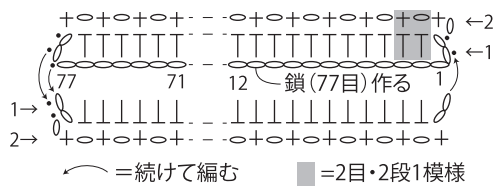


●持ち手 2本 グランディール 模様編みB (カギ針5/0号)



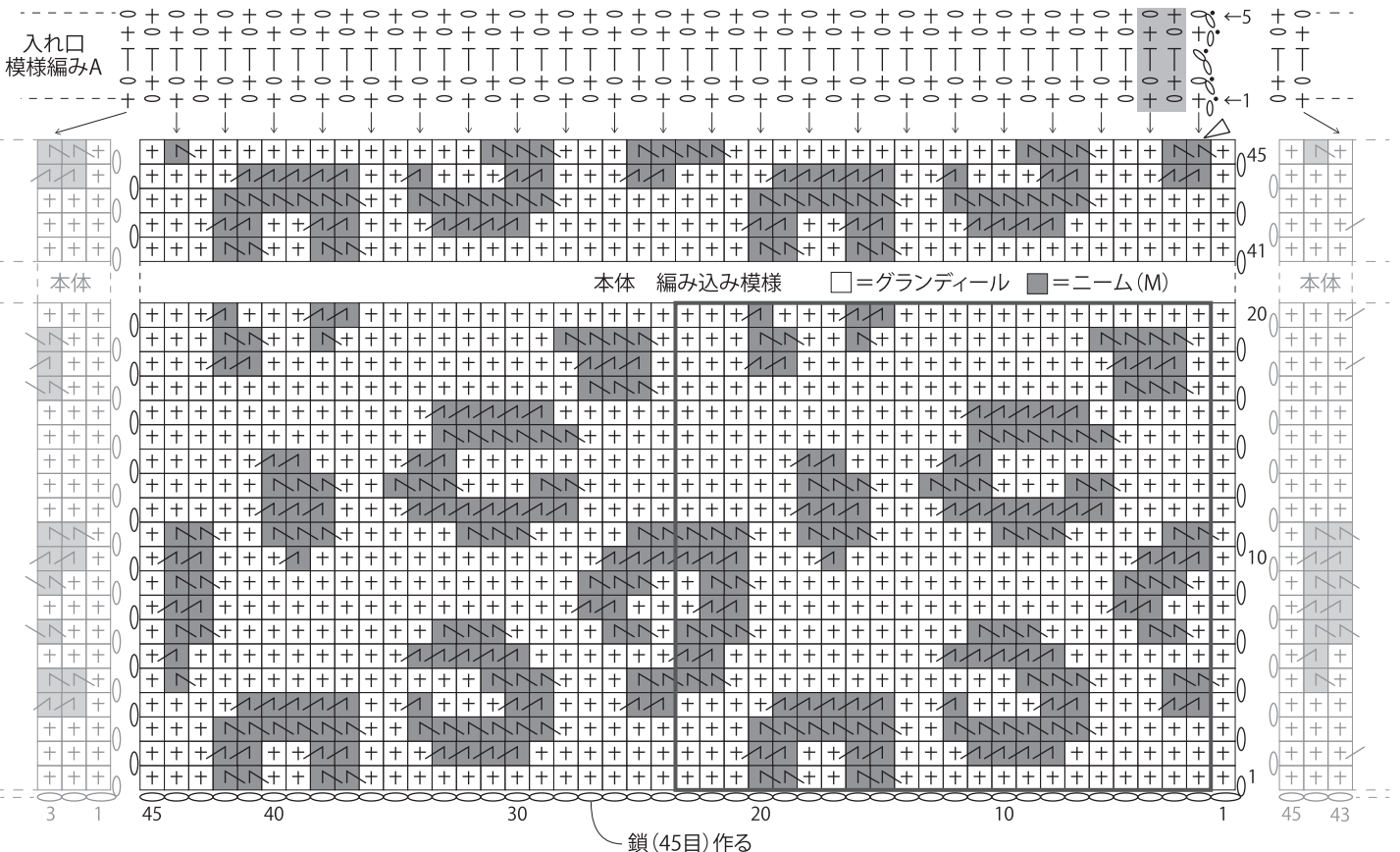
※編み始めと編み終わりの糸端を25cm残す

●編み図 持ち手 模様編みB



●編み図 本体・入れ口

◁ = 糸をつける ← = 矢印の先より拾う ■ = 2目・5段1模様



■ = 細編み2目一度 (表) ■ = 細編み2目一度 (裏) □ = 22目・20段1模様