

＊ チェック柄バッグ ＊

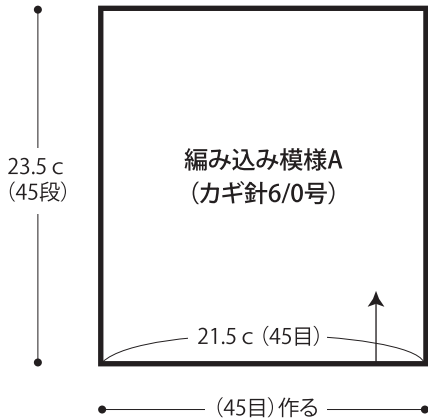


- 用意する毛糸
1232-02/mite(ミーテ)/75g
1232-03/mite(ミーテ)/85g
- 使用針・用具
カギ針6/0号、合皮持ち手40cm 1組
マグネットホック(縫いつけタイプ) 14mm 1組
- 出来上がり寸法
高さ22.5cm 幅24.5cm マチ9cm
- ゲージ(10cm平方)
編み込み模様A・A' 21目×19段

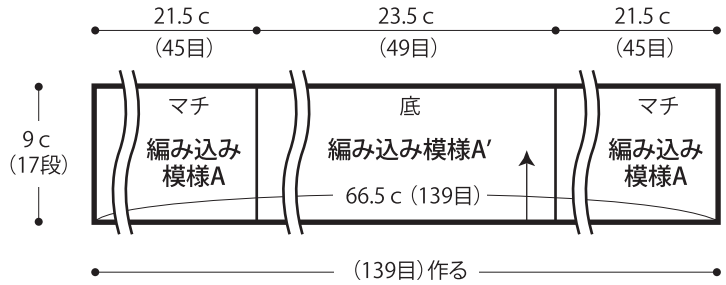
●編み方ポイント

側面・・・鎖の作り目を作り、編み込み模様Aで編みます。編んでいない糸は編みくるみます。同じものを2枚編みます。
マチ・底・・・側面と同様に編み始め、編み込み模様A・A'で編みます。
パーツ・・・側面と同様に編み始め、細編みで増し目しながら輪に編みます。
まとめ・・・側面とマチ・底を側面より細編みとじします。入れ口に細編みを輪に編みます。持ち手を側面につけます。側面にパーツを巻きかがり、マグネットホックをつけます。
★ゲージは編み手により異なります。ゲージが合わない場合は針の号数を替えて編んでください。又はゲージを取り直して編んでください。

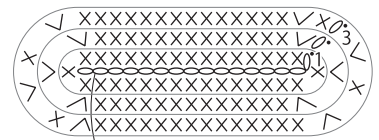
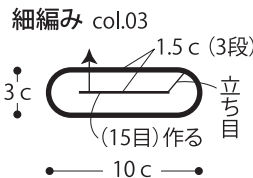
●側面 2枚 ※配色は編み図参照



●マチ・底 (カギ針6/0号) ※配色は編み図参照

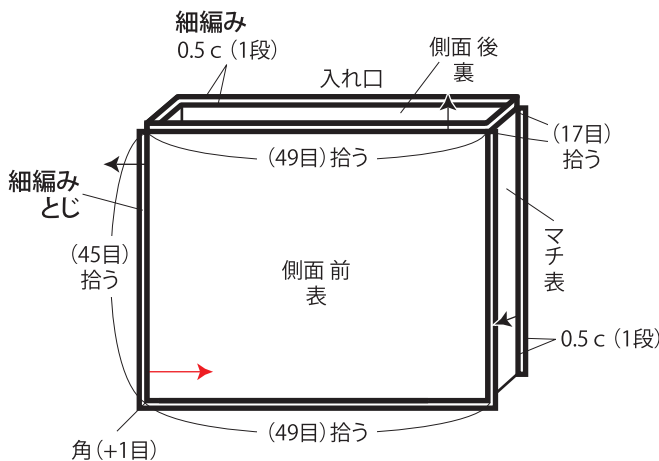


●パーツ (カギ針6/0号)

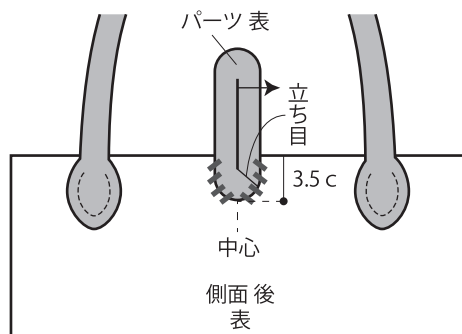
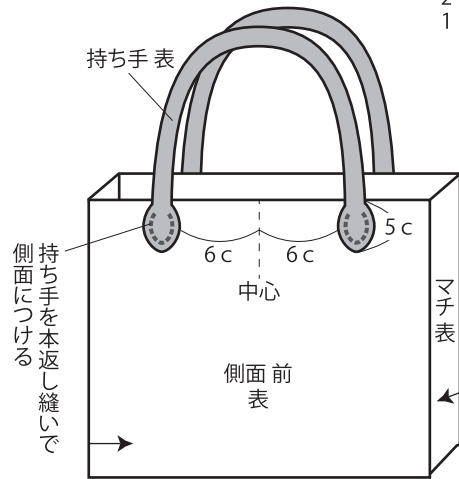


鎖(15目)作る	段数	目数
鎖(15目)作る	3	44
	2	38 (+6目)
	1	32

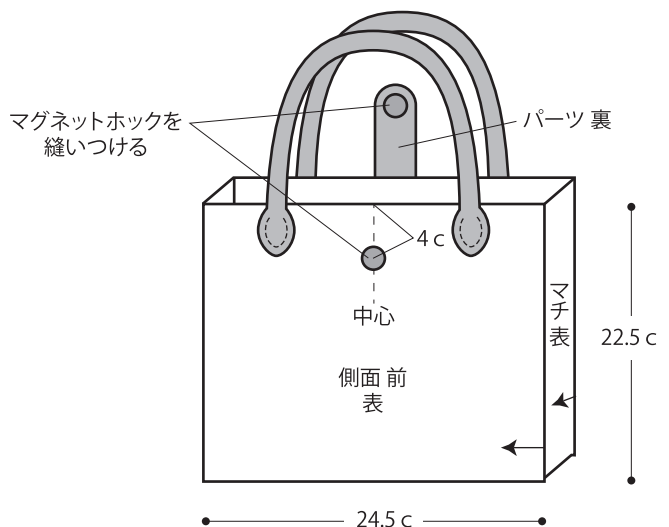
●まとめ (カギ針6/0号) col.03



※側面の向きに注意する



パーツを側面に巻きかがる col.03



● 編み図 = col.02
 — = col.03

フ = 長編み表引き上げ編み目
 ※ 前々段の目を拾う

△ = 糸をつける

