

＊ マスクケース ＊

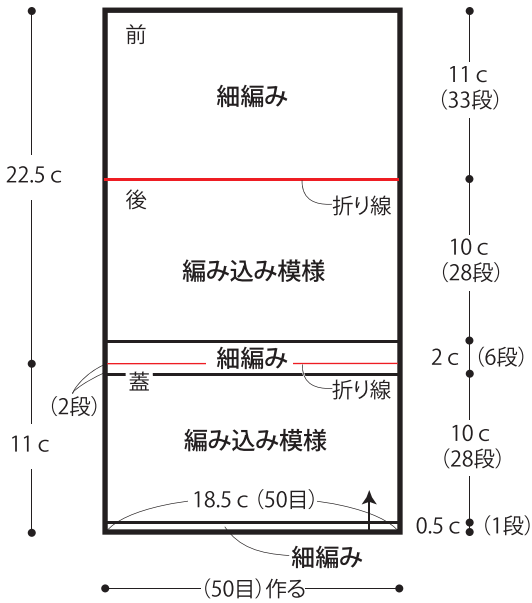


- 用意する毛糸
665-01・06／コットン・ニート(S)／各10g
665-05／コットン・ニート(S)／55g
- 使用針・用具
カギ針5/0号、スナップボタン(10mm)2組
- 出来上がり寸法
縦11.5cm横19.5cm
- ゲージ(10cm平方)
編み込み模様 27目×28段
細編み 27目×30段

●編み方ポイント

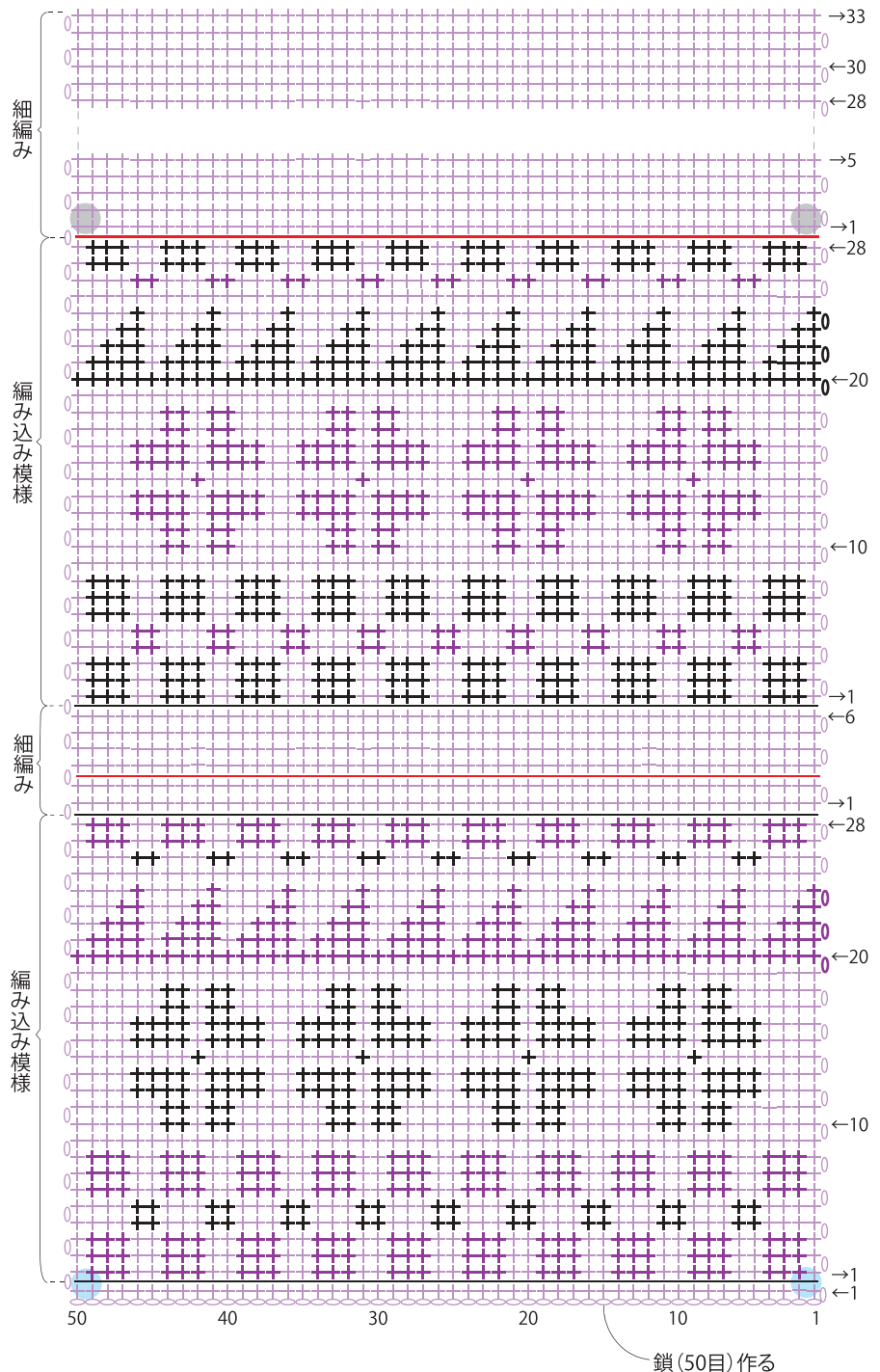
本体・・・鎖の作り目を作り、蓋と後を細編み、編み込み模様で編み、前を細編みで編みます。編み込み模様は編んでいない糸を編みくるみながら編みます。
 まとめ・・・周囲から目を拾い、細編みを輪に編みます。前後を外表に合わせて、両端を巻きかがります。ボタン付け位置にスナップボタンを縫い付けます。
 ★ゲージは編み手により異なります。ゲージが合わない場合は針の号数を替えて編んでください。又はゲージを取り直して編んでください。

●本体 (カギ針5/0号) ※配色は編み図を参照



●編み図

- = ボタン付け位置(表)
- = ボタン付け位置(裏)
- = col.01
- = col.05
- = col.06
- = 折り線



●まとめ 細編み(カギ針5/0号) col.05 ※全体で(286目拾う)

