



2wayクラッチショルダー

●用意する毛糸・・・【a】214-8/ソフトメリノ/180g
【b】214-10/ソフトメリノ/180g

●使用針・用具・・・カギ針7/0号
マグネットホック(縫いつけタイプ)12mm 各1組
ショルダーチェーン120cm 各1本

●出来上がり寸法・・・縦20cm 横31cm
●ゲージ(10cm平方)・・・うね編み 20目×16段
模様編み 4模様×7段

★ゲージは編み手により異なります。ゲージが合わない場合は針の号数を替えて編んでください。又はゲージを取り直して編んでください。

●編み方ポイント

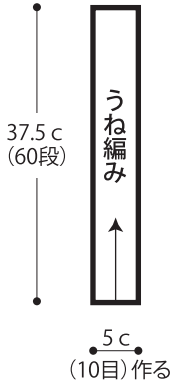
※すべて2本どりで編みます。

パーツA・・・鎖の作り目を作り、うね編みで編みます。

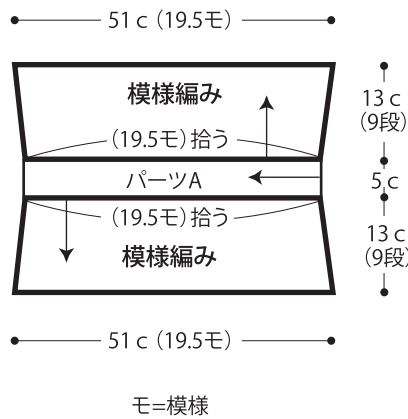
パーツB・・・パーツAより目を拾い模様編みで編みます。反対側も同様に編みます。

まとめ・・・図を参照して縁編みを編みます。裏に返してマグネットホックを指定の位置に縫いつけます。折り線で外表に折り両脇を巻きかがります。お好みでショルダーチェーンを付けます。

●パーツA (カギ針7/0号)

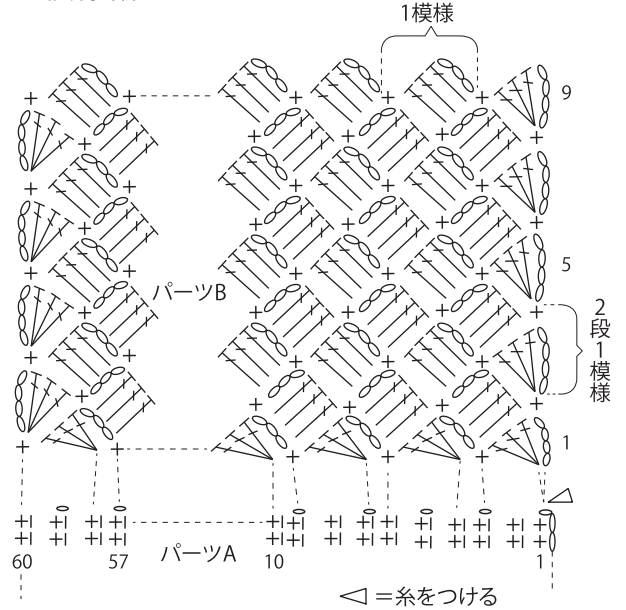


●パーツB (カギ針7/0号)

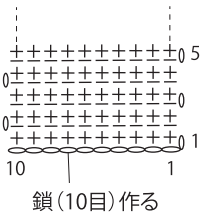


モ=模様

●模様編み

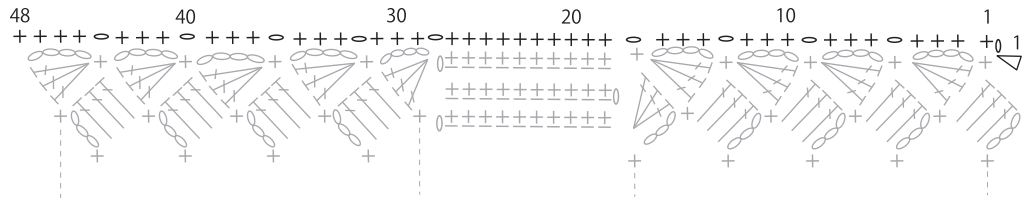


●うね編み



鎖(10目)作る

●縁編み



●まとめ

縁編み(カギ針7/0号)

