



水玉柄ミニバッグ



●用意する毛糸

- 【a】FG756-1/ベーシックコットン/25g
FG756-26/ベーシックコットンカラーズ/95g
- 【b】FG756-1/ベーシックコットン/25g
FG756-4/ベーシックコットン/95g

●使用針・用具

カギ針4/0号

●出来上り寸法

幅21cm 深さ19.5cm 底の直径14cm

●ゲージ(10cm平方)

編み込み模様 23目×20段

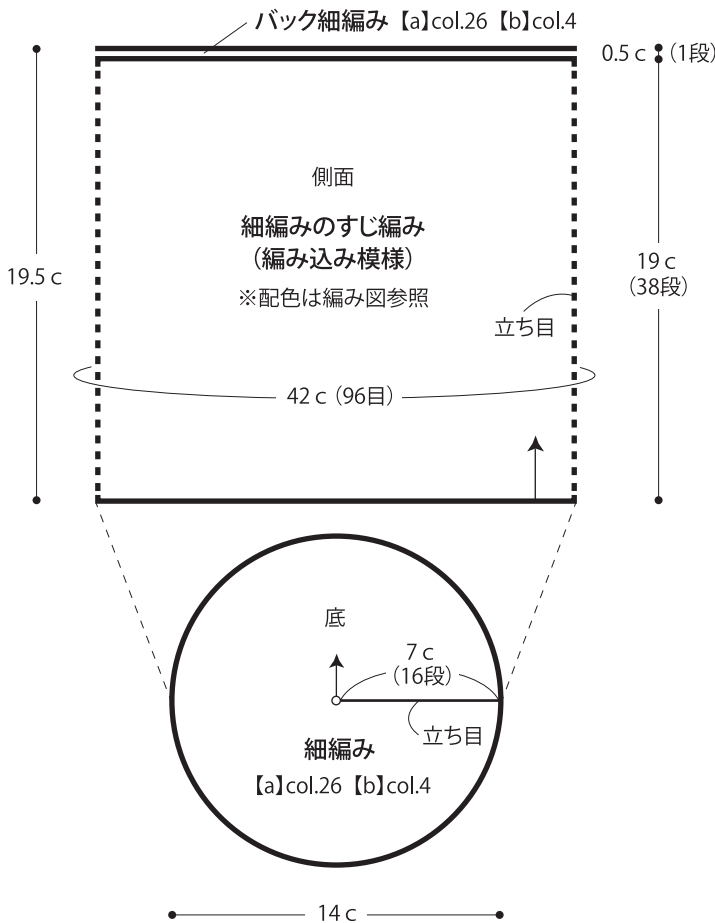
細編み 20目×22段

●編み方ポイント

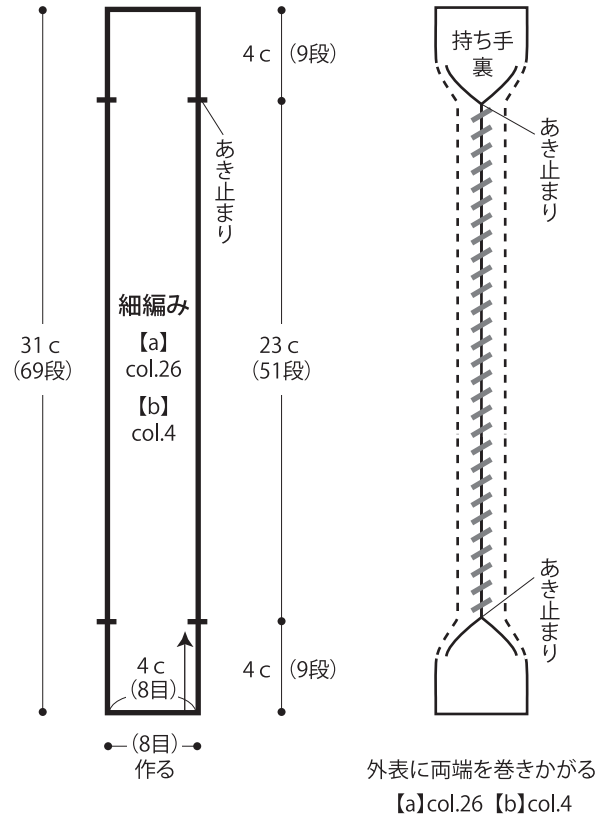
本体・・・わの作り目を作り、増し目をしながら細編みで底を編みます。続けて側面を細編みのすじ編み(編み込み模様)とバック細編みで輪に編みます。編み込み模様は編んでいない糸を編みくるみます。持ち手・・・鎖の作り目を作り、細編みで編みます。同じものを2本編み、指定の位置を巻きかかります。まとめ・・・本体に持ち手を巻きかかります。

★ゲージは編み手により異なります。ゲージが合わない場合は針の号数を替えて編んでください。又はゲージを取り直して編んでください。

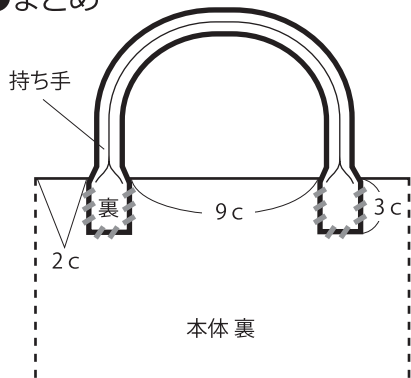
●本体 (カギ針4/0号)



●持ち手 2本 (カギ針4/0号)



●まとめ



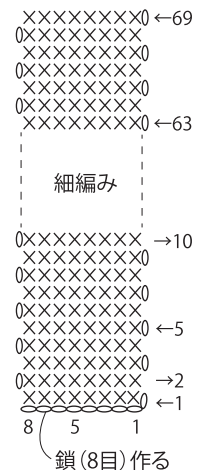
本体の裏に持ち手を巻きかがる

【a】col.26 【b】col.4



21 c

●持ち手



●側面

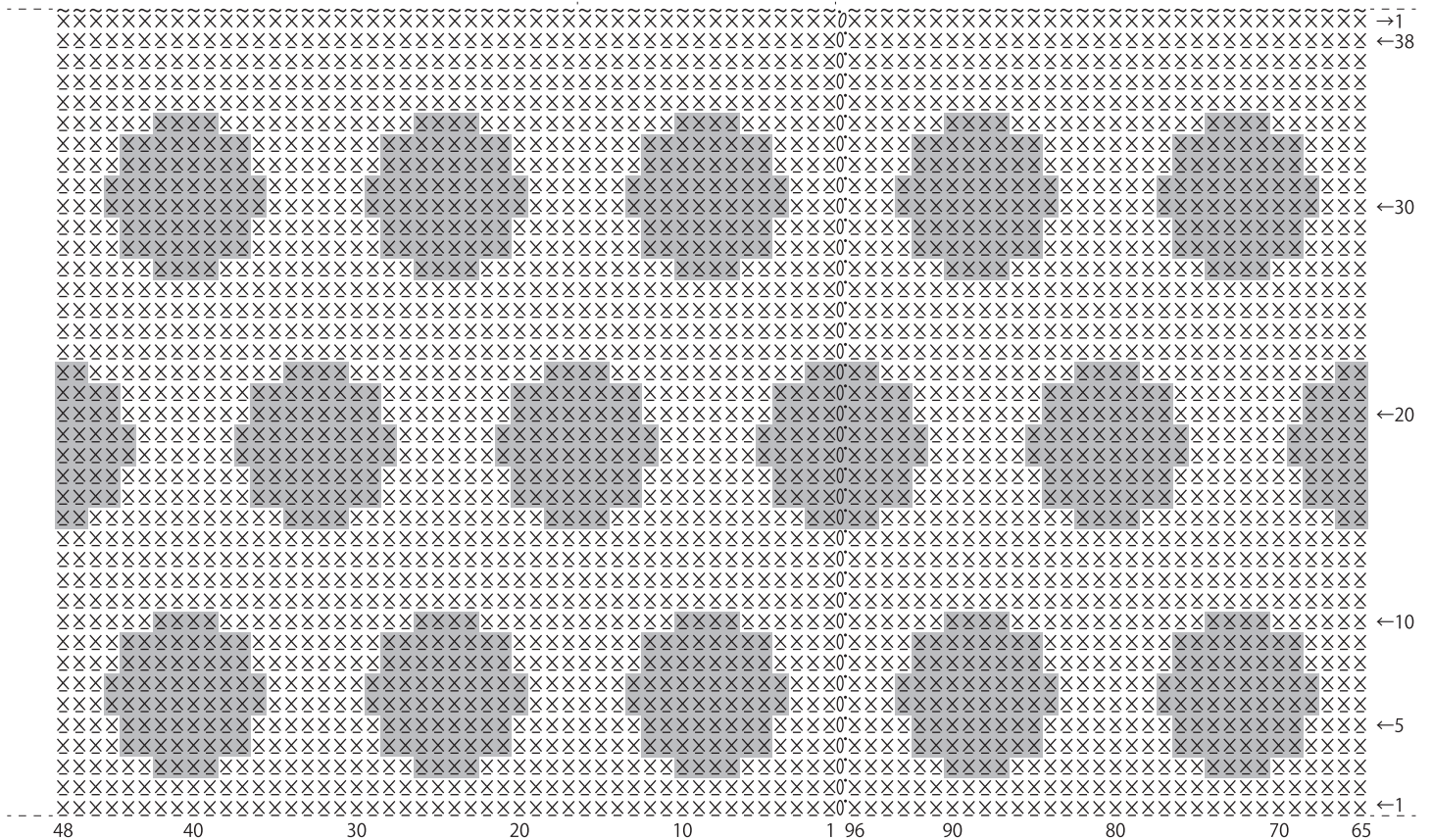
×=細編みのすじ編み目

⋈=バック細編み目

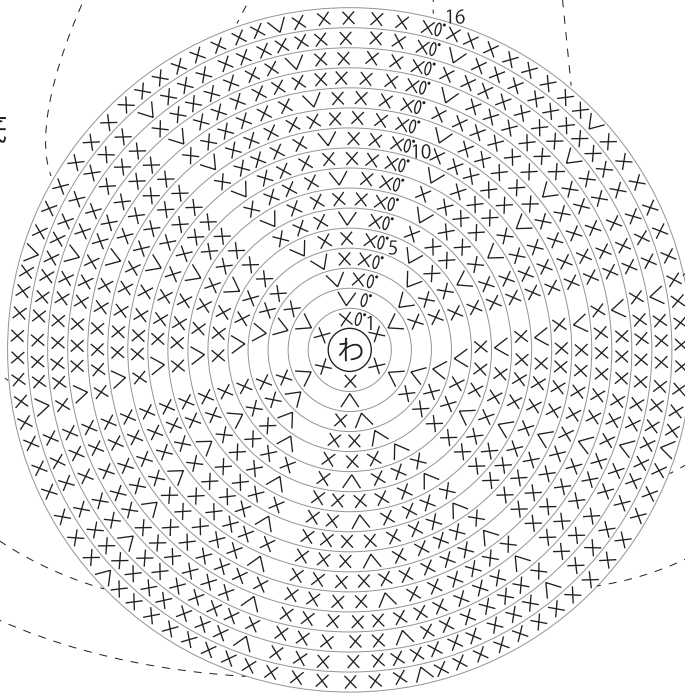
[a] □=col.26 ■=col.1

[b] □=col.4 ■=col.1

6回繰り返す



●底



段数	目数
16	96
15	90
14	84
13	78
12	72
11	66
10	60
9	54
8	48
7	42
6	36
5	30
4	24
3	18
2	12
1	6

每段 (+6目)

(わの中に編み入れる)