



ミニバッグ

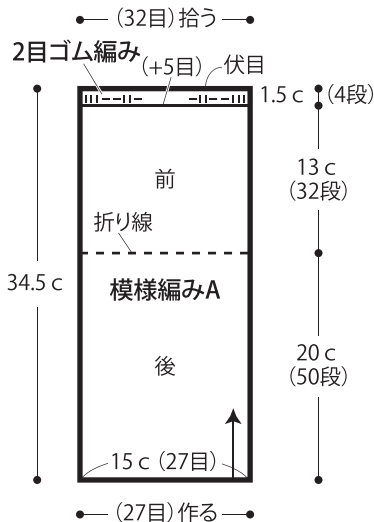


- 用意する毛糸
618-06 / Fontaine (フォンテーヌ) / 80g
- 使用針・用具
棒針7号・5号、縄編み針
スエード紐 3mm 幅 41.5cm
- 出来上がり寸法
縦20cm 横15cm
- ゲージ(10cm平方)
模様編みA 18目×25段
メリヤス編み 22目×30段
模様編みB 27目×28段
- ★ゲージは編み手により異なります。ゲージが合わない場合は針の号数を替えて編んでください。又はゲージを取り直して編んでください。

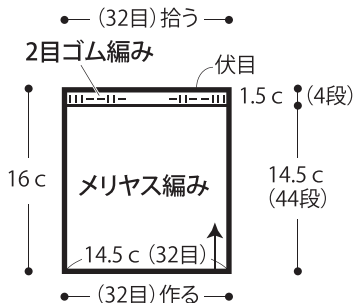
●編み方ポイント

※パーツ以外はすべて2本どりで編みます。
※すべて編み始めは一般的な作り目、編み終わりは表目は表目、裏目は裏目で伏せ止めをします。
本体・・・作り目を作り、模様編みA、2目ゴム編みで編みます。
パーツ・・・作り目を作り、メリヤス編み、2目ゴム編みで編みます。
ふた・・・作り目を作り、1目ゴム編み、模様編みBで編みます。
持ち手・・・作り目を作り、模様編みCで編みます。裏目の指定位置にスエード紐を通します。
まとめ・・・本体にパーツを巻きかがります。本体を外表に折り、両端をすくいとします。持ち手を本体につけます。ふたを本体と持ち手に巻きかがります。

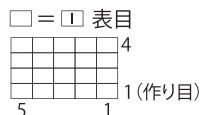
●本体 (7号針)



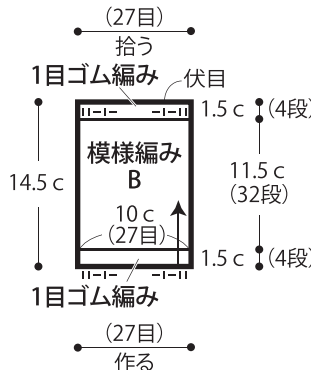
●パーツ (5号針)



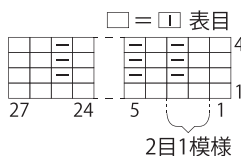
●メリヤス編み



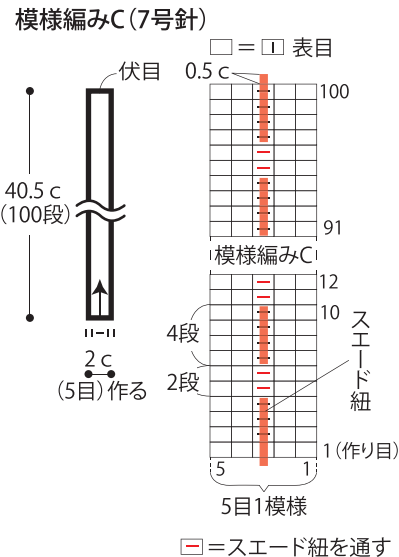
●ふた (7号針)



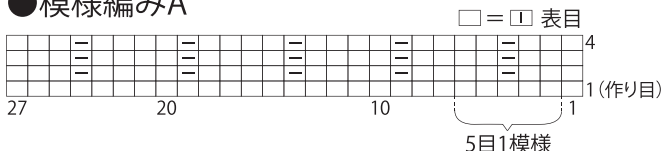
●1目ゴム編み



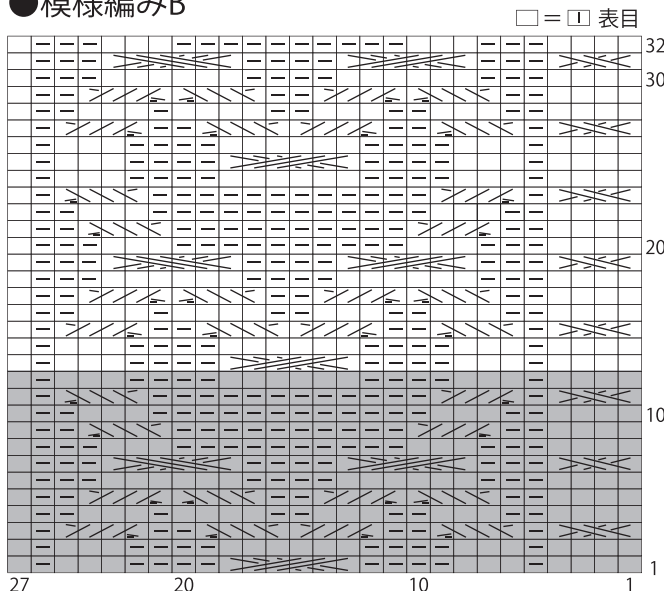
●持ち手



●模様編みA

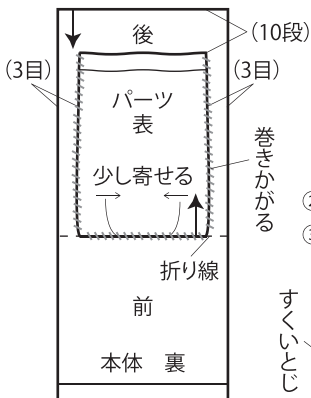


●模様編みB

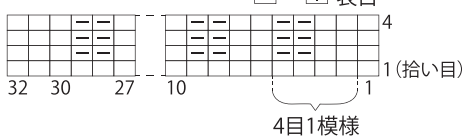


●まとめ

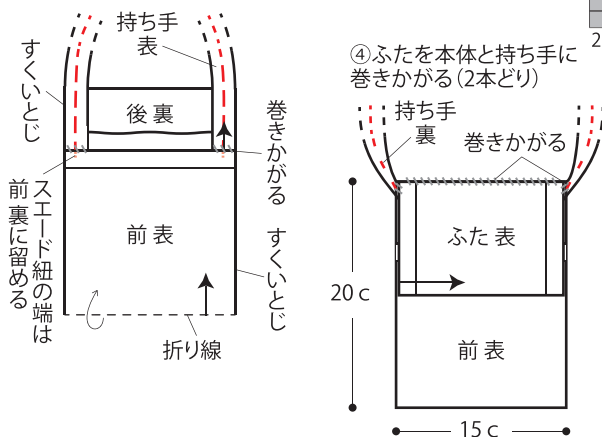
①本体裏にパーツを巻きかがる(1本どり)



●2目ゴム編み



②本体を外表に折り両端をすくいとじる(2本どり)
③持ち手を本体につける(2本どり)



- = 27目・12段1模様
- ▨ = 右上3目交差
- ▩ = 左上3目交差
- ▧ = 右上2目交差
- ▦ = 右上3目と1目の交差(下側裏目)
- ▥ = 左上3目と1目の交差(下側裏目)