

# ＊ モチーフボレロ ＊



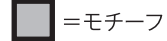
- 用意する毛糸  
317-52 / Carta (カルタ)-手紙-/ 240g
- 使用針・用具  
カギ針4/0号
- 出来上り寸法  
着丈37.5cm ゆき丈37.5cm
- ゲージ(10cm平方)  
模様編み 26目×13.5段  
モチーフ1枚 7.5cm角

## ●編み方ポイント

身頃・・・鎖の作り目を作り、模様編みで指定段数編み、左右に分けて編みます。  
モチーフ・・・わの作り目を作り、図を参照して編みます。最終段で身頃・モチーフと編み繋ぎます。  
まとめ・・・模様編みの脇部分を鎖はぎします。

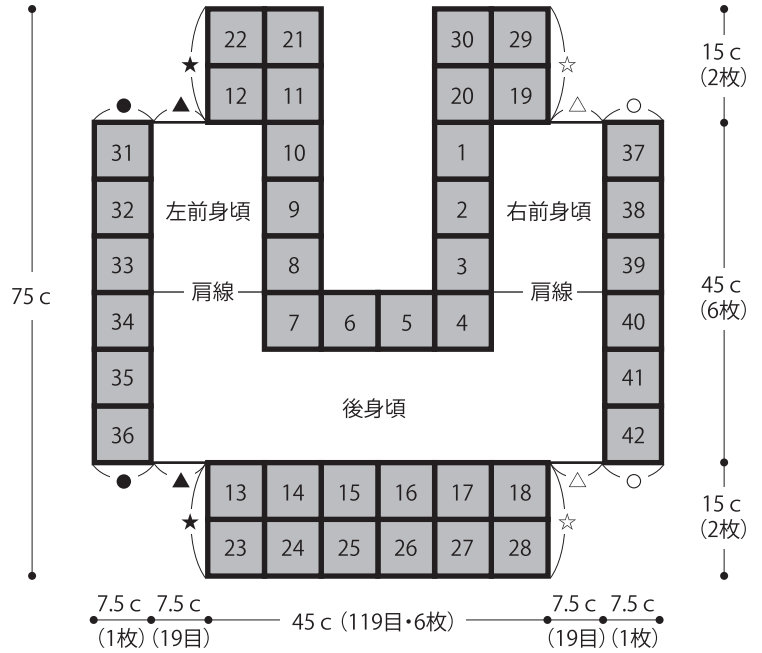
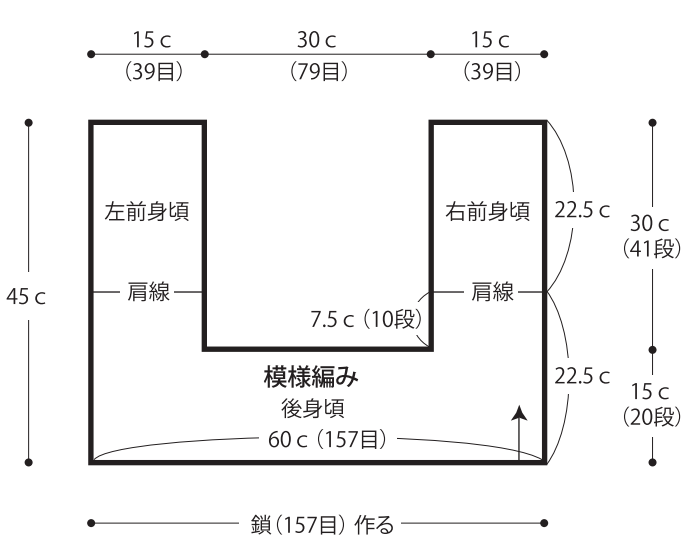
★ゲージは編み手により異なります。ゲージが合わない場合は針の号数を替えて編んでください。又はゲージを取り直して編んでください。

## ●モチーフの配置

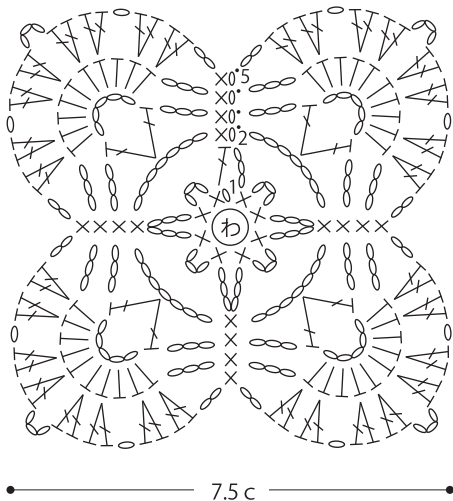


1～42はモチーフを編み繋ぐ順番

## ●身頃 (カギ針4/0号)



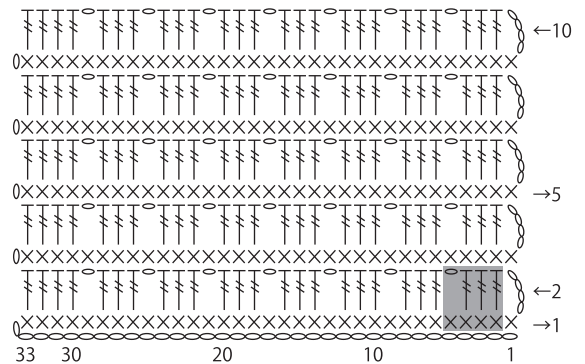
## ●モチーフ (カギ針4/0号)



●・○・★・☆=記号同士を編み繋ぐ

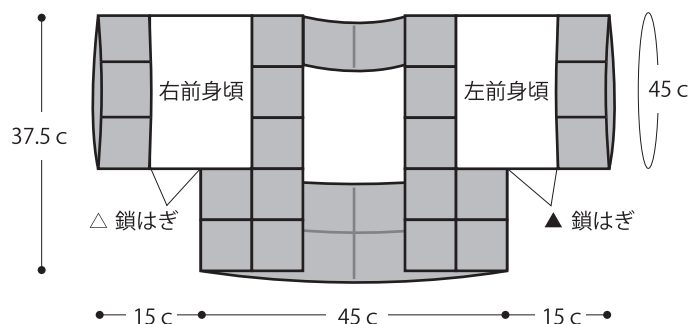
## ●模様編み

↑ = 長々編み目

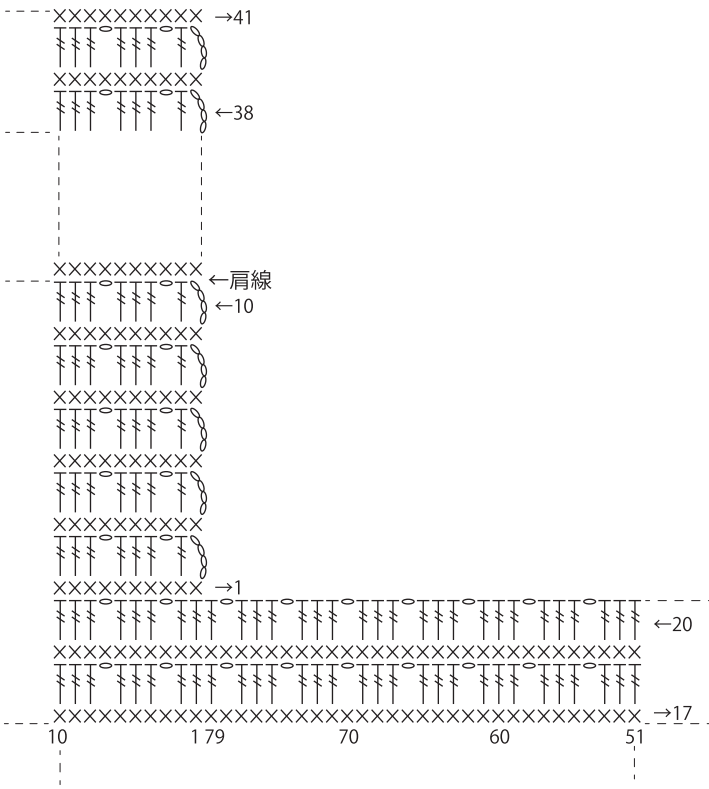


■ = 4目・2段1模様

## ●まとめ (カギ針4/0号)



●身頃 左側



●モチーフの繋ぎ方

←---=矢印の先の目に引き抜き編みで繋ぐ

