



モチーフプルオーバー



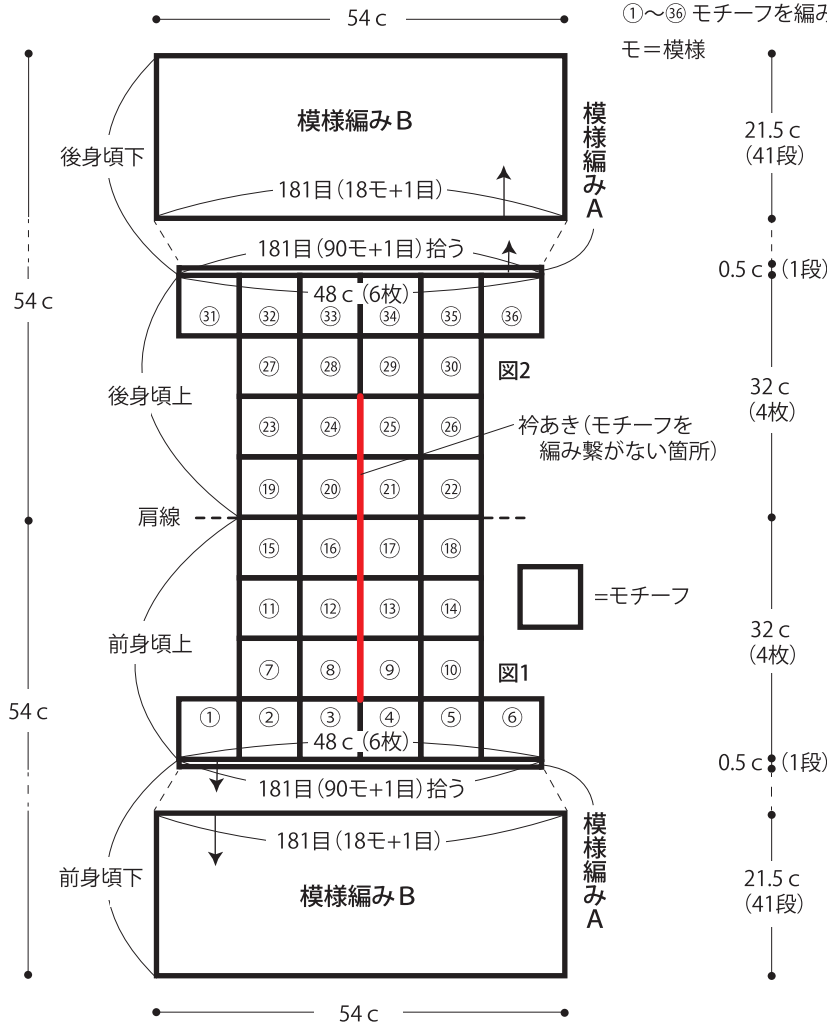
- 用意する毛糸
1201-26/NEWシャインコットン/180g
- 使用針・用具
カギ針3/0号・2/0号
- 出来上がり寸法
胸囲96cm 着丈54cm
- ゲージ(10cm平方)
模様編みB 33.5目×19段
モチーフ 8cm角

●編み方ポイント

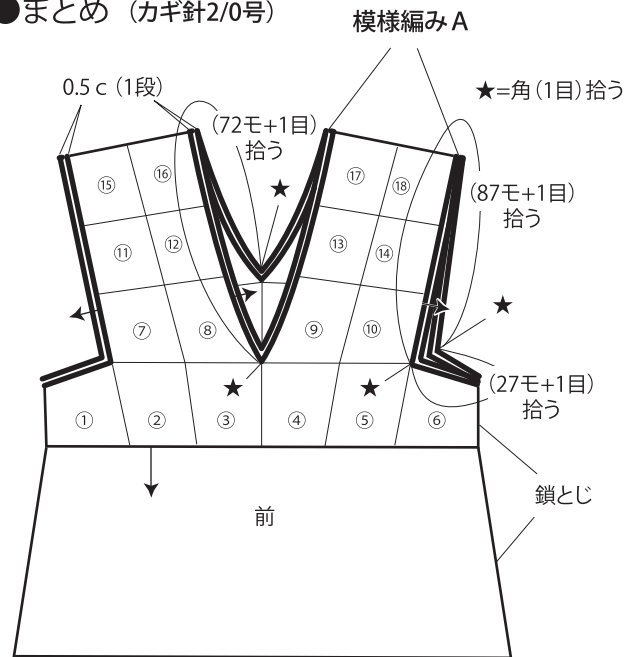
身頃上・・・わの作り目を作りモチーフを編みます。2枚めからは最終段で編み繋がります。※衿あきは繋ぎません。
 身頃下・・・モチーフから目を拾い模様編みA・Bを編みます。
 まとめ・・・脇を鎖とじます。衿ぐり、袖ぐりから目を拾い、模様編みAを輪に編みます。

★ゲージは編み手により異なります。ゲージが合わない場合は針の号数を替えて編んでください。又はゲージを取り直して編んでください。

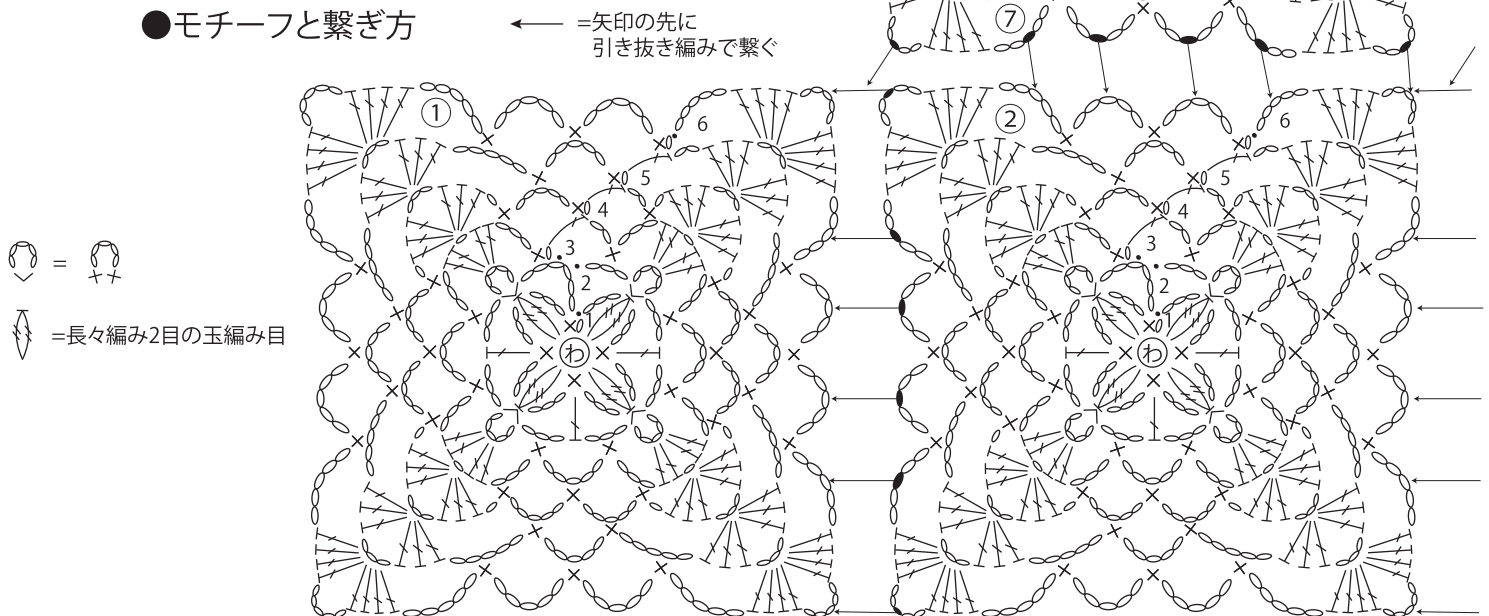
●身頃 (カギ針3/0号)



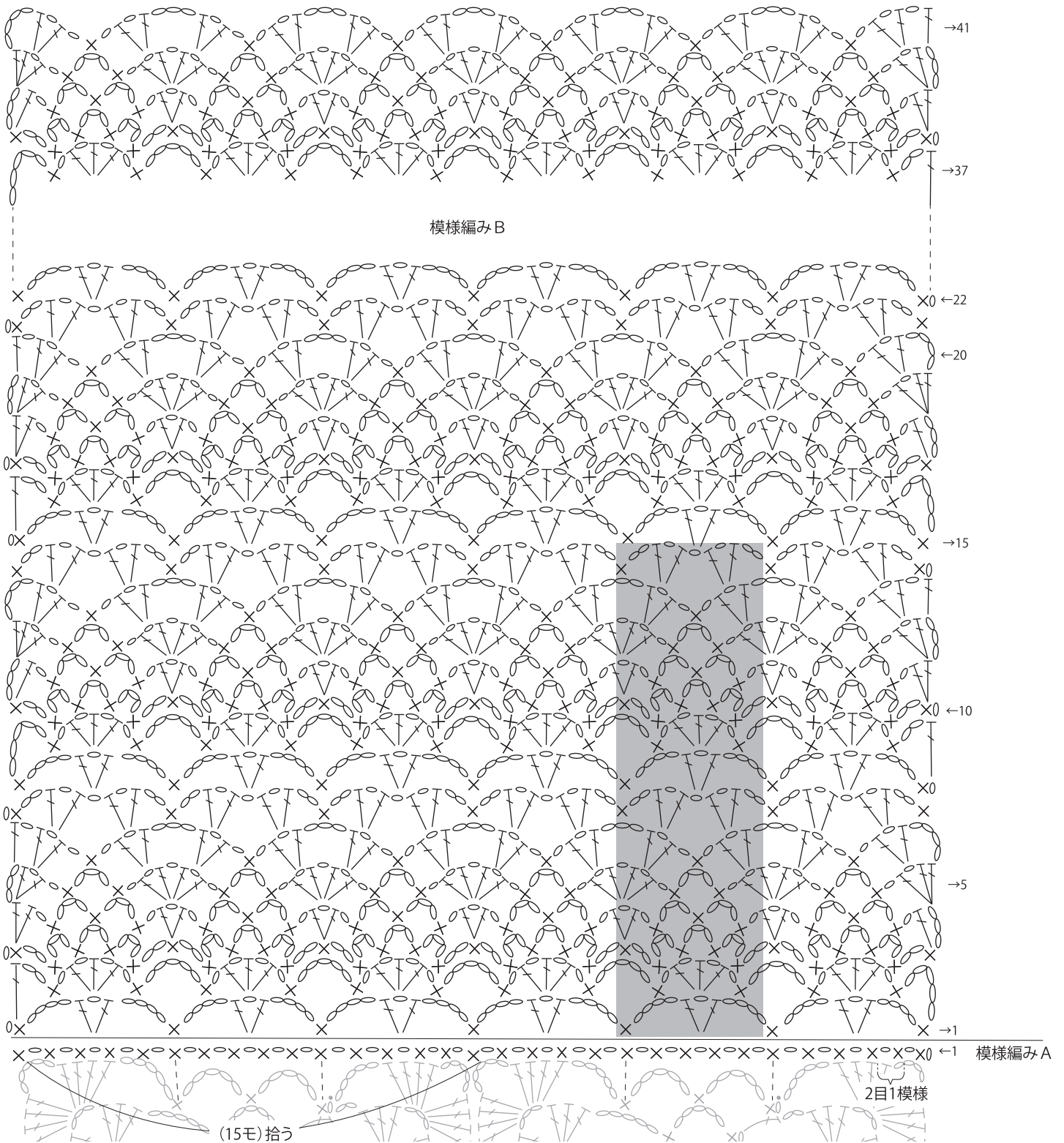
●まとめ (カギ針2/0号)



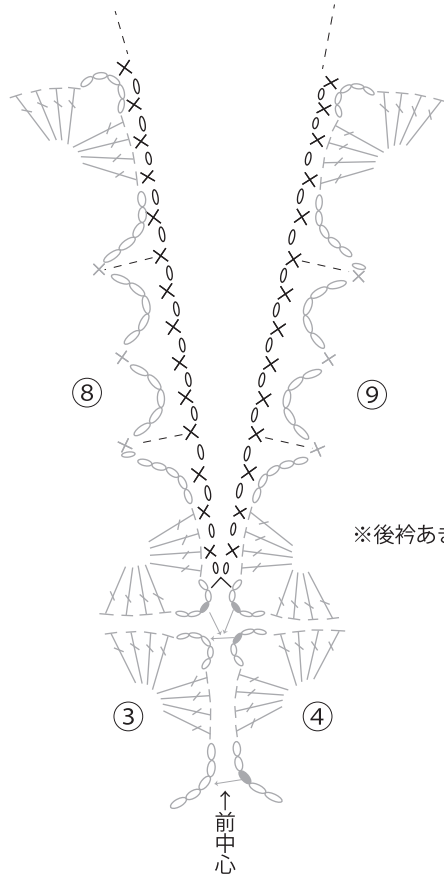
●モチーフと繋ぎ方



● 模様編み A・B



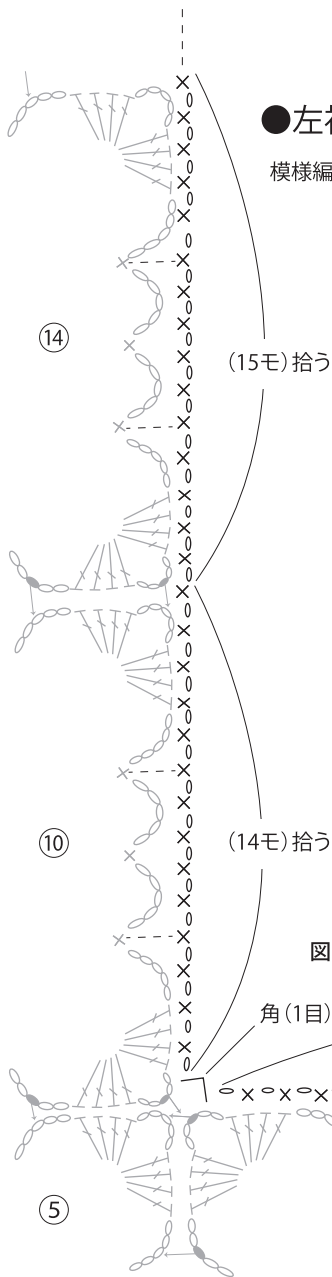
●前衿あき 模様編みA



●左袖ぐり

模様編みA

※右袖ぐりも同様に編む



モ=模様

図1

角(1目)

(27モ+1目)拾う

脇

鎖じ

図2

角(1目)

