



20.かぼちゃのクッション

26 ページの作品

●用意する毛糸

【a】
521-9/ソフトメリノ極太/10g
521-11/ソフトメリノ極太/420g

【b】
521-9/ソフトメリノ極太/420g
521-11/ソフトメリノ極太/10g

●使用針・用具

棒針7ミリ、カギ針8/0号、手芸綿各740g
ヌードクッション 40cm×40cm 各3個

●出来上がり寸法

編み図参照

●ゲージ(10cm平方)

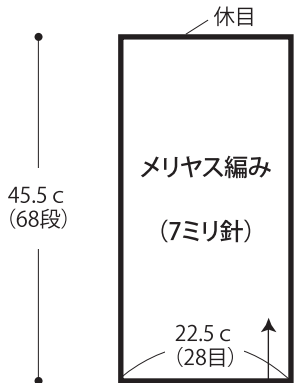
メリヤス編み 12.5目×15段 細編みのすじ編み 15目×12段

●編み方ポイント

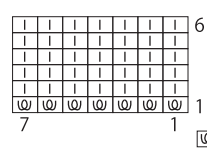
本体・・・巻き増し目の作り目を作り、メリヤス編みで編みます。編み終わりは休み目にします。同じものを7枚編みます。
パーツA・B・・・わの作り目を作り、細編みで編みます。パーツAは続けて細編みのすじ編みで編んで、手芸綿を入れます。
まとめ・・・本体を2枚ずつ中表に合わせて細編みとじて、7枚を輪にします。作り目に糸を通してしぼります。ヌードクッションと手芸綿を入れ、形を整えます。最終段の目に糸を通してしぼります。パーツAは最終段に、パーツBは作り目に巻きかがります。
※同じものを色違いで編みます。

★ゲージは編み手により異なります。ゲージが合わない場合は、針の号数を替えて編んでください。又はゲージを取り直して編んでください。

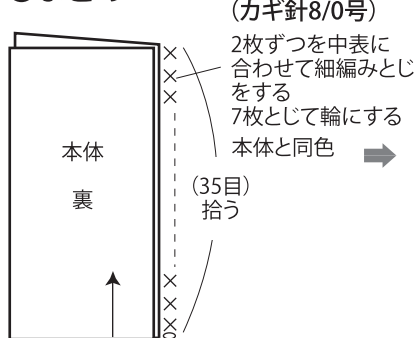
●本体 col.9・11を各7枚



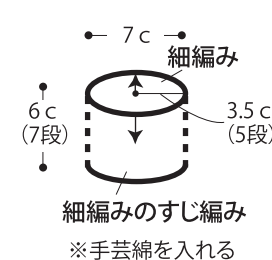
●メリヤス編み



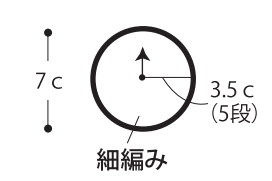
●まとめ



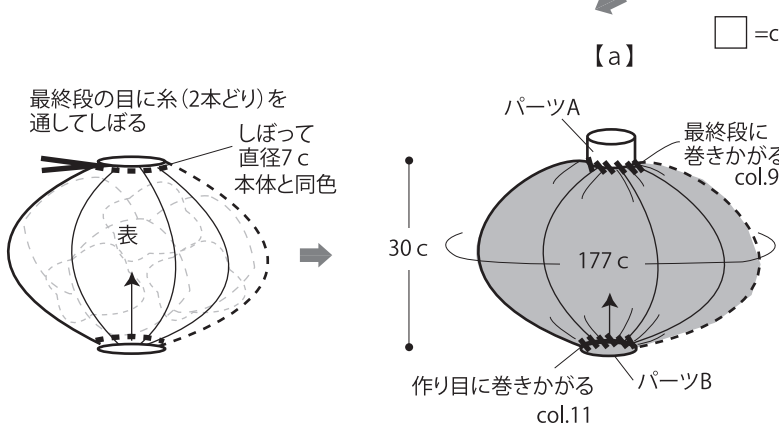
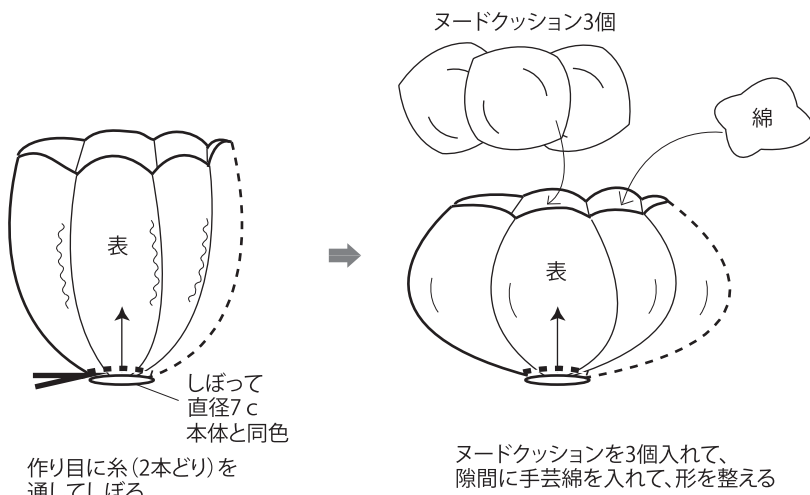
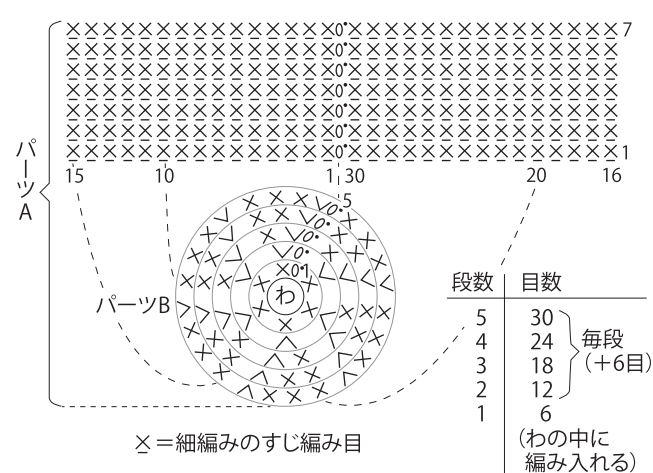
●パーツA col.9・11を各1枚 (カギ針8/0号)



●パーツB col.9・11を各1枚 (カギ針8/0号)



●編み図



□ = col.9 ■ = col.11