



# 04.ノルディックカーデ

07 ページの作品

## ●用意する毛糸

303-05/ファインメリノ/10g

303-07/ファインメリノ/320g

303-16/ファインメリノ/80g

## ●使用針・用具(ヨークは4本棒針又は輪針)

棒針6号・4号、ボタン直径15ミリ8個

## ●出来上がり寸法

胸囲100.5cm 後着丈62.5cm

## ●ゲージ(10cm平方)

メリヤス編み・編み込み模様A・B 22目×30段

## ●編み方ポイント

身頃・・・一般的な作り目を作り、1目ゴム編み・編み込み模様A・メリヤス編みで編みます。編み終わりは休み目にします。

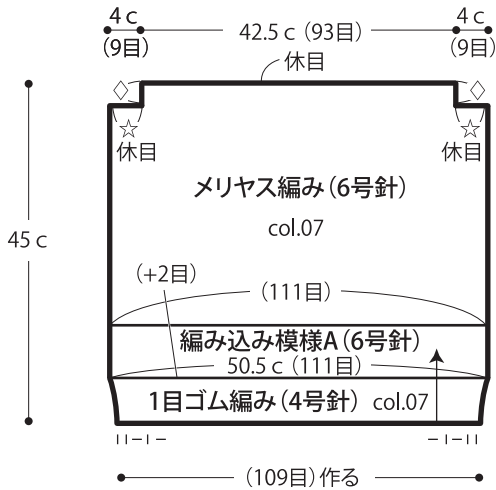
袖・・・身頃と同様に編み始め、1目ゴム編み・メリヤス編みで編みます。編み終わりは休み目にします。

ヨーク・・・身頃と袖の◇印同士を目と段のはぎ、☆・△印同士をメリヤスはぎで合わせます。身頃・袖から目を拾い、分散減目で編み込み模様Bを編みます。続けて1目ゴム編みを編みます。編み終わりは表目は表目、裏目は裏目を編んで伏せ止めをします。

まとめ・・・前端から目を拾い、前立てを編みます。右前立てはボタンホールを作りながら編みます。編み終わりは、ヨークと同様に編みます。脇・袖下をすくいとじします。

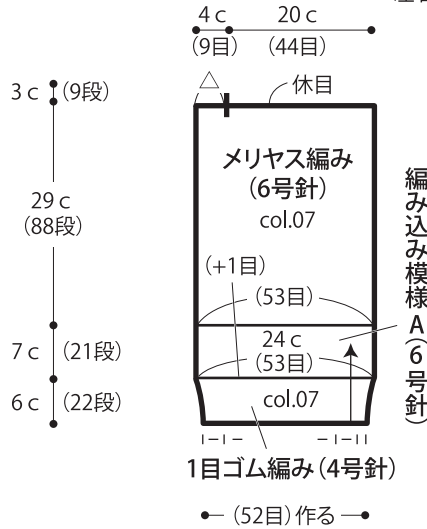
★ゲージは編み手により異なります。ゲージが合わない場合は、針の号数を替えて編んでください。又はゲージを取り直して編んでください。

## ●後身頃

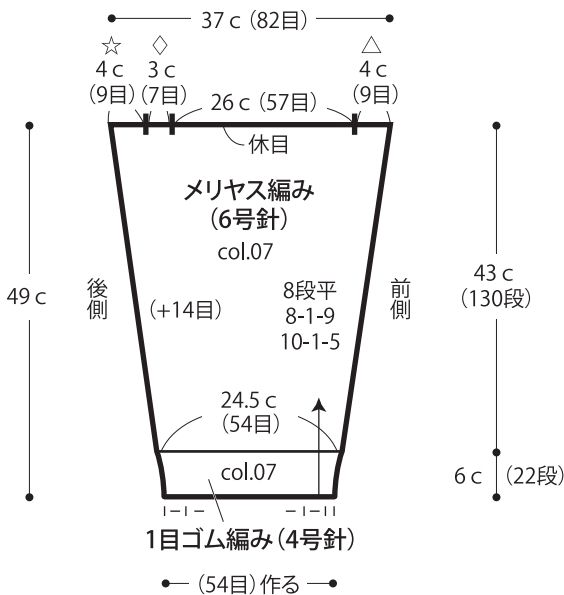


## ●右前身頃

※左前身頃は右前身頃と左右対称に編む

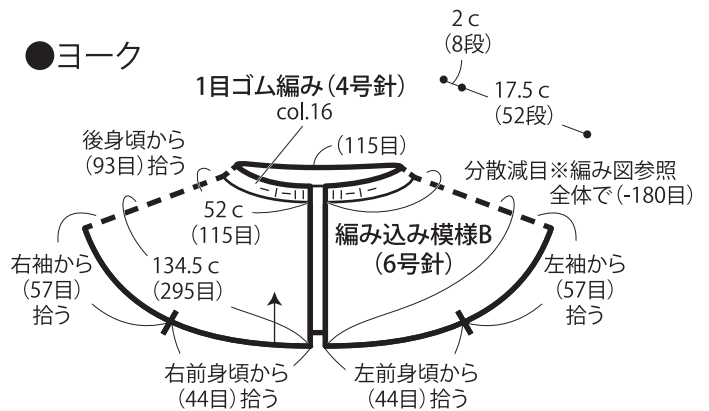


## ●右袖



※左袖は右袖と左右対称に編む

## ●ヨーク

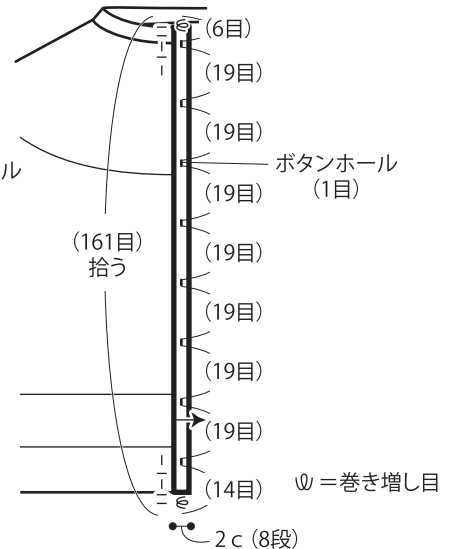


## ●右前立て

### 1目ゴム編み (4号針)

col.16

※左前立てはボタンホールなしで編む



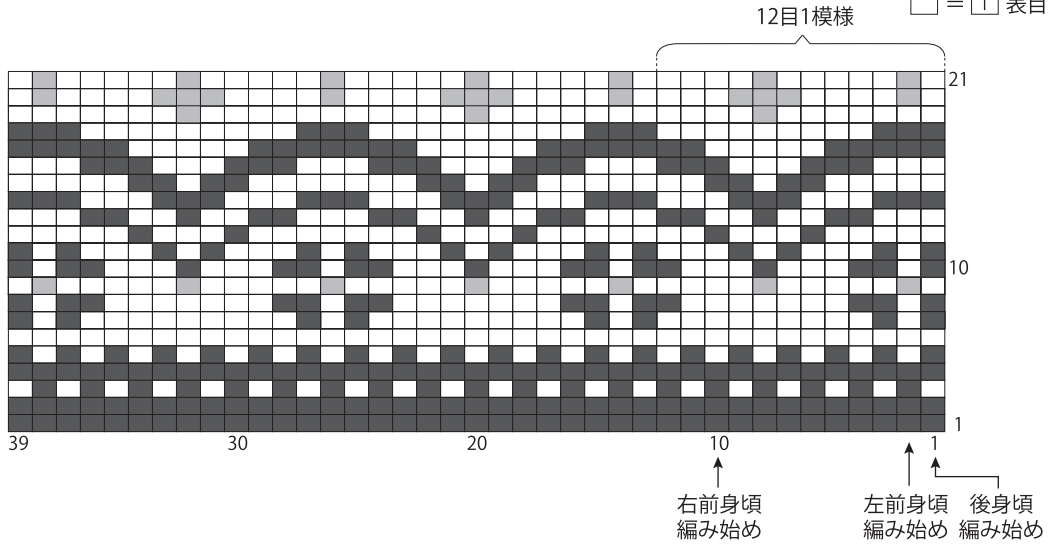
●編み込み模様A

■ = col.05

□ = col.07

■ = col.16

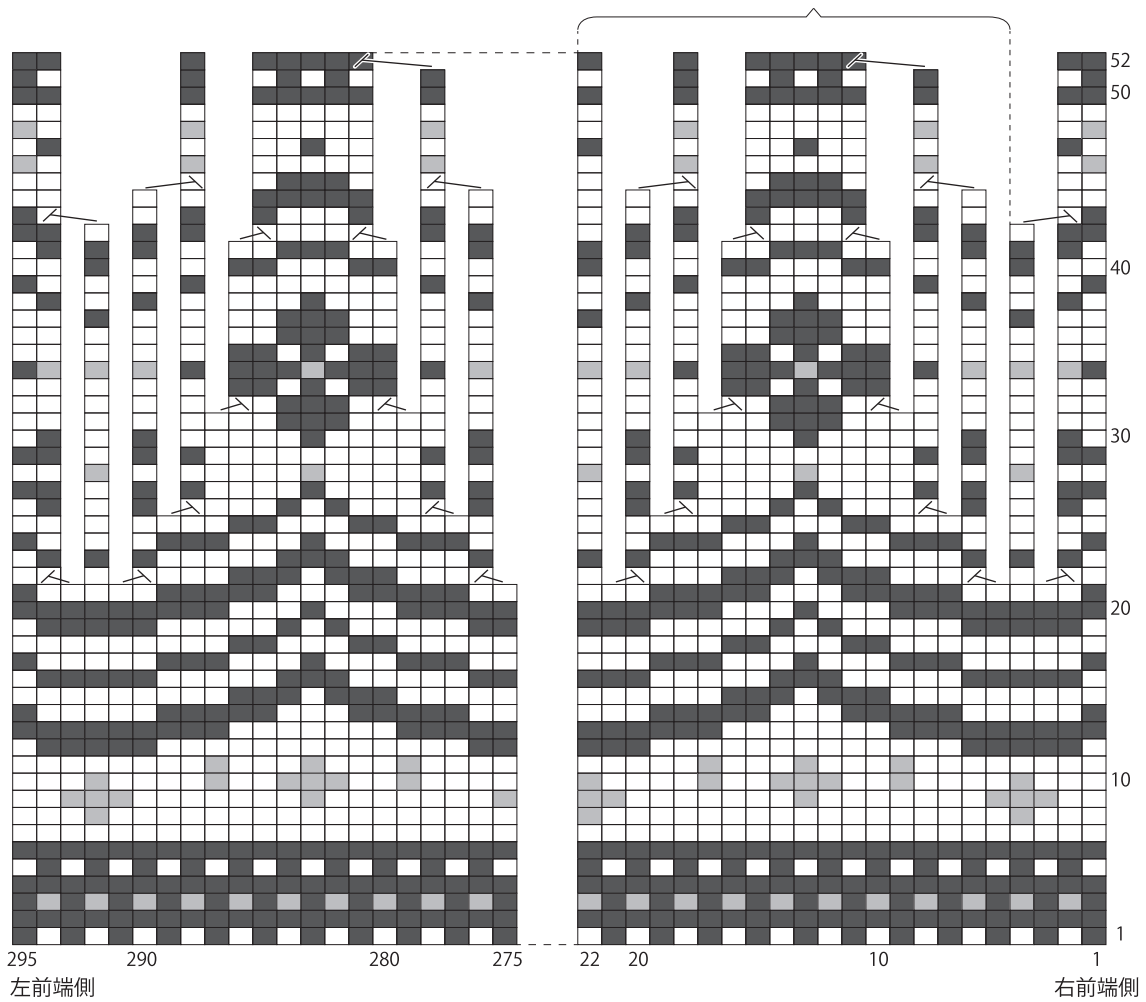
□ = □ 表目



●編み込み模様B

1模様 繰り返す

□ = □ 表目



●右前立て

