

プルオーバー



●用意する毛糸

1262-02 / コットン・ニート (S) ・ラメ Tiara ティアラ / 420 g

●使用針・用具

カギ針6/0号

●出来上り寸法

胸囲90 cm ゆき丈46.5 cm (袖口を伸ばした状態)
着丈45 cm

●ゲージ (10 cm 平方)

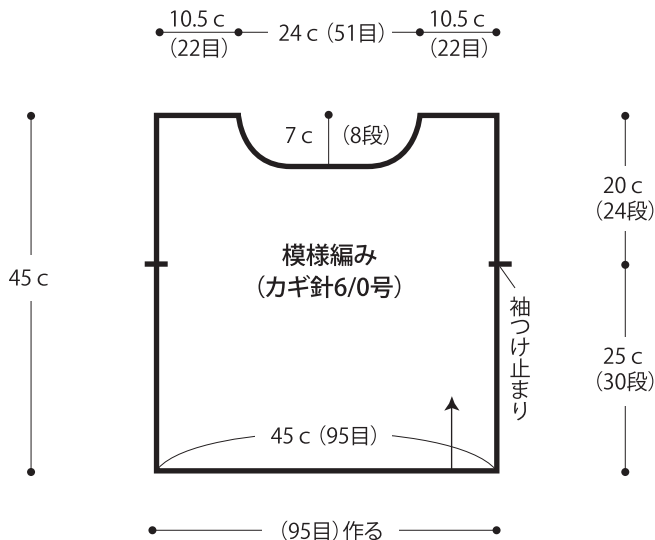
模様編み 21目×12段

●編み方ポイント

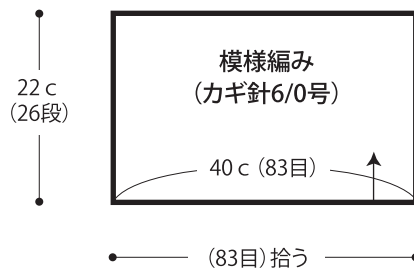
身頃・・・鎖の作り目を作り、模様編みを編みます。同じものを2枚編みます。肩を鎖はぎします。
袖・・・身頃から目を拾い、模様編みを編みます。
まとめ・・・脇・袖下を鎖とじします。衿ぐり・袖口から目を拾い、縁編みを輪に編みます。
※袖口はお好みで折り返してください。

★ゲージは編み手により異なります。ゲージが合わない場合は針の号数を変えて編んでください。又はゲージを取り直して編んでください。

●身頃 2枚

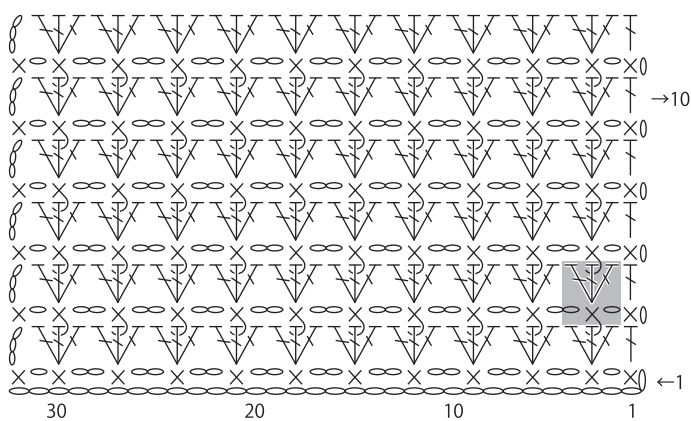


●袖



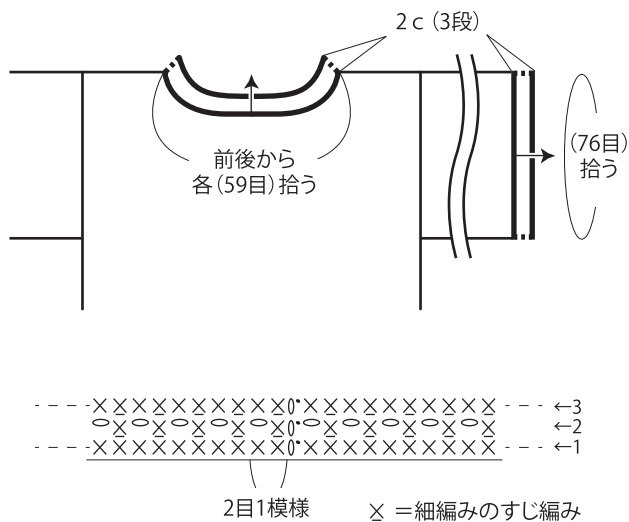
●模様編み

⊗ = 細編み表引き上げ編み目



■ = 3目・2段1模様

●縁編み (カギ針6/0号)



●衿ぐり

