

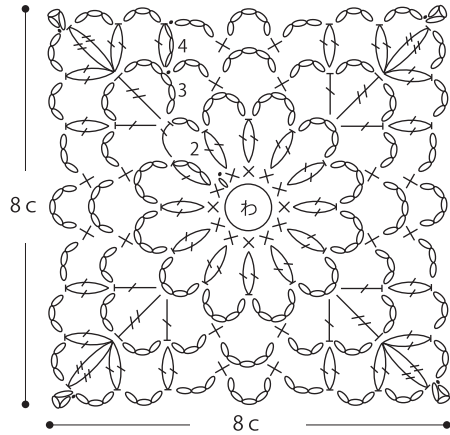


03. シースルーモチーフトップス

- 用意する毛糸
370-01 / graceful linen (グレイスフルリネン) 極細 / 270g
- 使用針・用具
カギ針3/0号
- 出来上り寸法
胸囲96cm ゆき丈56.5cm 着丈56.5cm
- ゲージ
モチーフ 8cm角

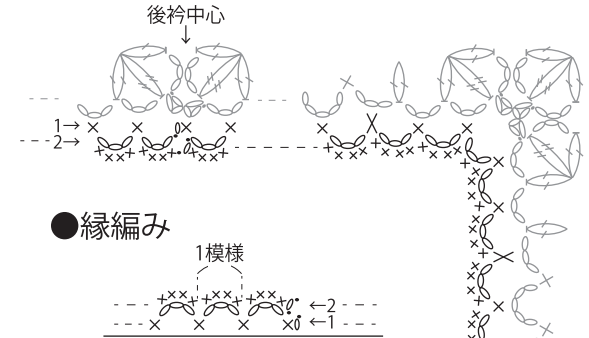
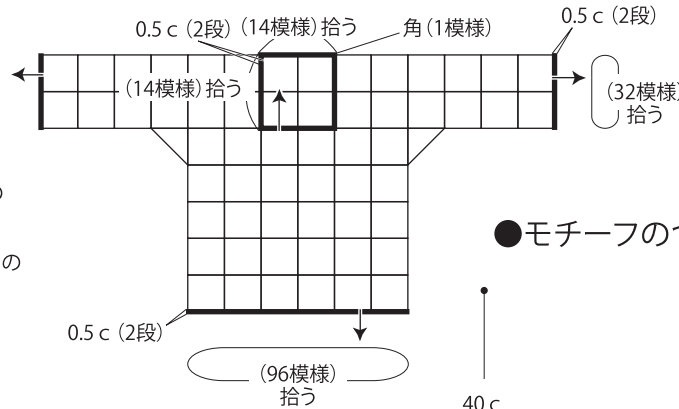
- 編み方ポイント
※すべて2本どりで編みます。
身頃・袖・・・わの作り目を作り、モチーフを編みます。2枚目からは最終段で編みつなぎながら編みます。
まとめ・・・裾・衿ぐり・袖口から目を拾い、縁編みを輪に編みます。

●モチーフ (カギ針3/0号)

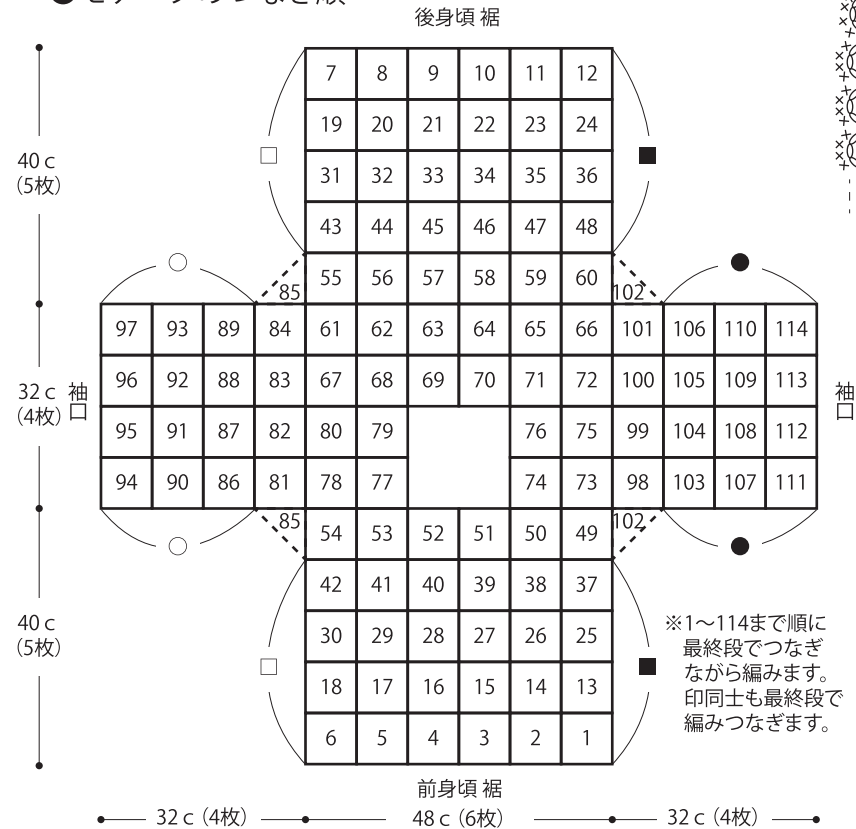


⊕ = 長編み2目の玉編み目
⊖ = 長々編み2目の玉編み目

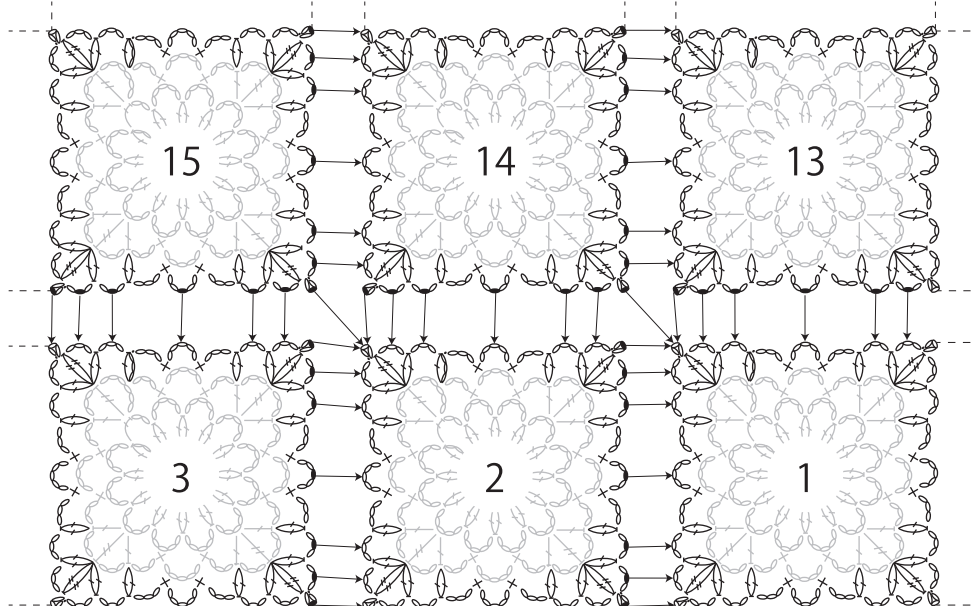
●まとめ 縁編み (カギ針3/0号)



●モチーフのつなぎ順



●モチーフのつなぎ方



★ゲージは編み手により異なります。ゲージが合わない場合は、針の号数を変えて編んでください。又はゲージを取り直して編んでください。