

亥 あみぐるみ



●用意する毛糸

G675-702/コットン・ニート/20g

G675-704/コットン・ニート/40g

●使用針・用具

カギ針6/0号、A-312 8ミリの天丸釦2個、A-311 4ミリの

天丸釦4個、白のフェルト1.5cm×2cm、手芸綿適量

茶色の刺繍糸又は茶色の糸1m

●出来上り寸法

編み図参照

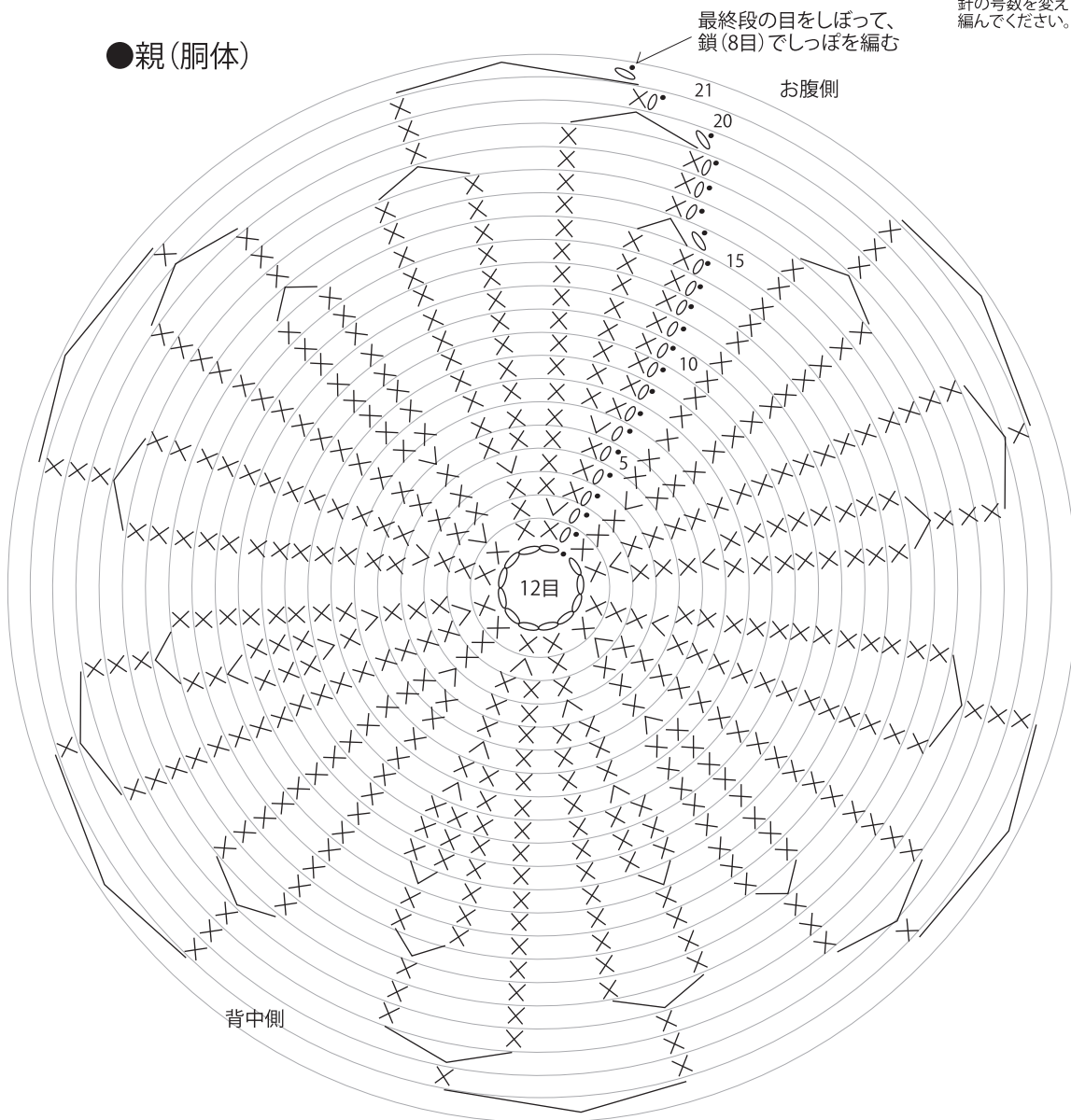
●編み方ポイント

胴体・・・鎖の作り目を作り、輪に細編みで増減目をしてしながら編みます。最終段の目に糸を通してしぼります。その糸でしぼの鎖編みを編みます。

まとめ・・・鼻・耳・足を編み図を参照して編みます。胴体・鼻・足に手芸綿を入れて巻きかがりをつなぎます。各パーツを図を参照してつけます。

★ゲージは編み手により異なります。ゲージが合わない場合は針の号数を変えて編んでください。又はゲージを取り直して編んでください。

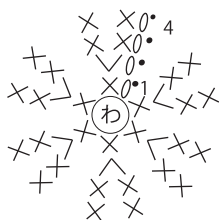
●親(胴体)



段数	目数
21	6 (-6目)
20	12 増減なし
19	12 (-6目)
18	18 増減なし
17	18 (-6目)
16	24 増減なし
15	24 (-6目)
14	30 } 増減なし
13	30 }
12	30 (-3目)
11	33 } 増減なし
10	33 }
9	33 }
8	33 (+3目)
7	30 増減なし
6	30 (+6目)
5	24 増減なし
4	24 (+6目)
3	18 増減なし
2	18 (+6目)
1	12

(鎖12目の中に編み入れる)

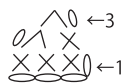
●鼻



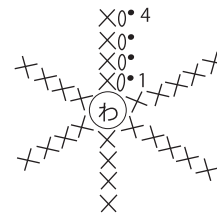
段数	目数
4	12 } 増減なし
3	12 }
2	12 (+6目)
1	6

(わの中に編み入れる)

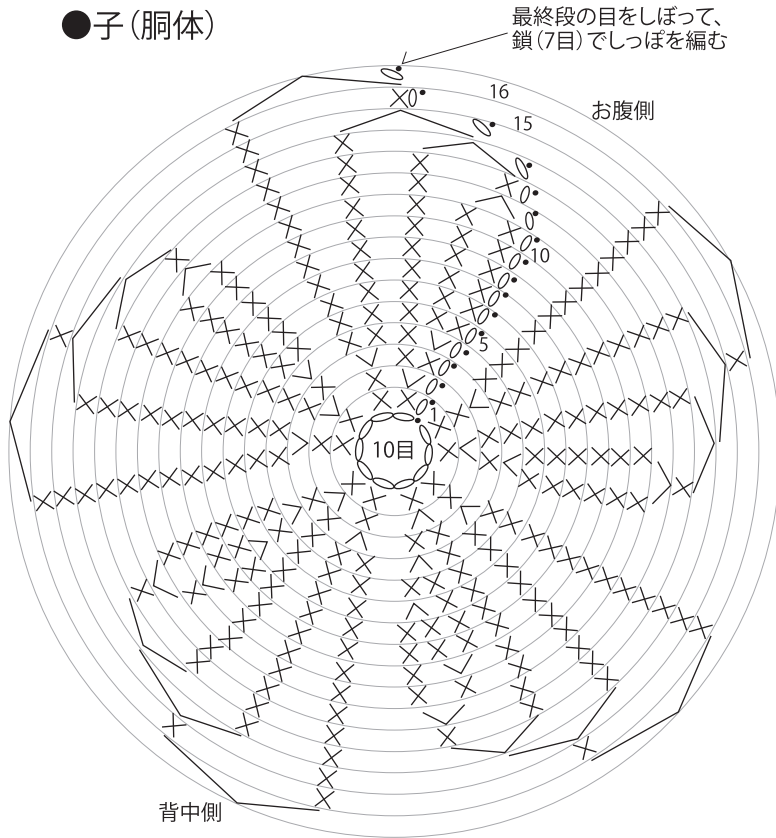
●耳 2枚



●足 4枚

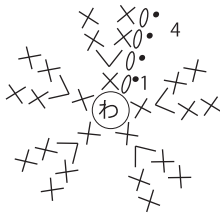


●子(胴体)



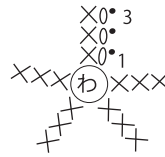
段数	目数
16	5 (-5目)
15	10 増減なし
14	10 } 毎段(-5目)
13	15 }
12	20 増減なし
11	20 (-5目)
10	25 増減なし
9	25 (-2目)
8	27 } 増減なし
7	27 }
6	27 (+2目)
5	25 増減なし
4	25 }
3	20 } 毎段(+5目)
2	15 }
1	10 (鎖10目の中に編み入れる)

●鼻

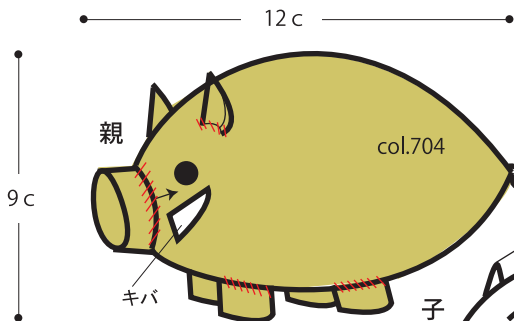


段数	目数
4	10 } 増減なし
3	10 }
2	10 (+5目)
1	5 (わの中に編み入れる)

●足 4枚

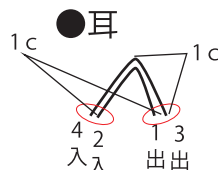
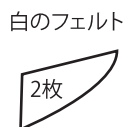


●まとめ



※胴体と鼻に手芸綿を入れて、巻きかがりですつなぎます。足も手芸綿を入れて巻きかがります。各パーツをバランスよくつけます。

●キバの実物大型紙



※ は同じ位置に糸を出し入れする。色は胴体と同じ。

