



07.編み込み模様のセーター

13 ページの作品

●用意する毛糸

303-205/ファインメリノ/225g

303-227/ファインメリノ/135g

●使用針・用具(輪の箇所は4本棒針又は輪針)

棒針7号、6号

●出来上り寸法

胸囲90cm 背肩幅35cm 着丈55cm 袖丈56.5cm

●ゲージ(10cm平方)

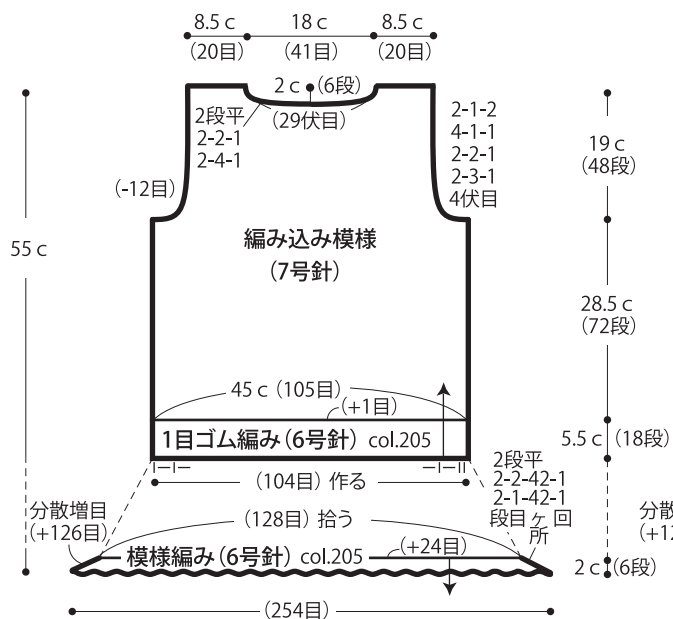
編み込み模様 23目×25段

●編み方ポイント

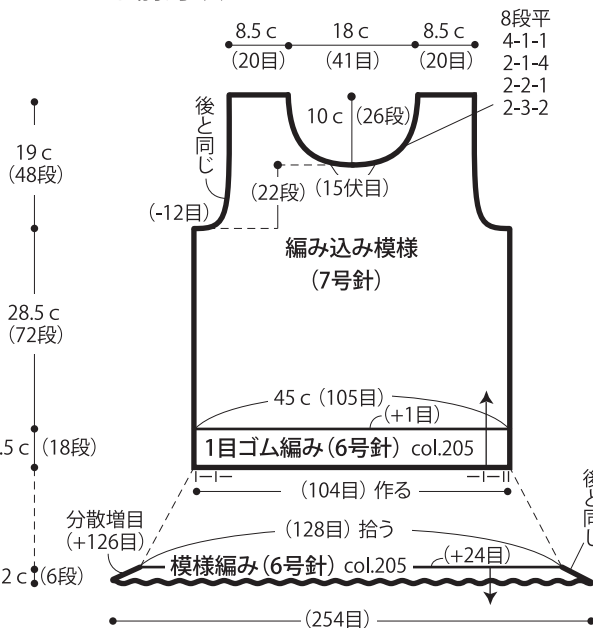
身頃・袖・・・一般的な作り目を作り、1目ゴム編み、編み込み模様を編みます。作り目より目を拾い、フリル部分を模様編みで編みます。編み終わりは伏せ止めをします。袖ぐり・衿ぐり・袖山は伏せ目と端を1目立てる減目で編みます。袖下は端より1目内側でねじり増し目を行います。

まとめ・・・肩は引き抜きはぎをします。衿ぐりから目を拾い1目ゴム編みを輪で編みます。編み終わりは表目は表目、裏目は裏目を編んで伏せ止めをします。脇・袖下をそれぞれすくいとじします。袖を身頃に引き抜きとじでつけます。

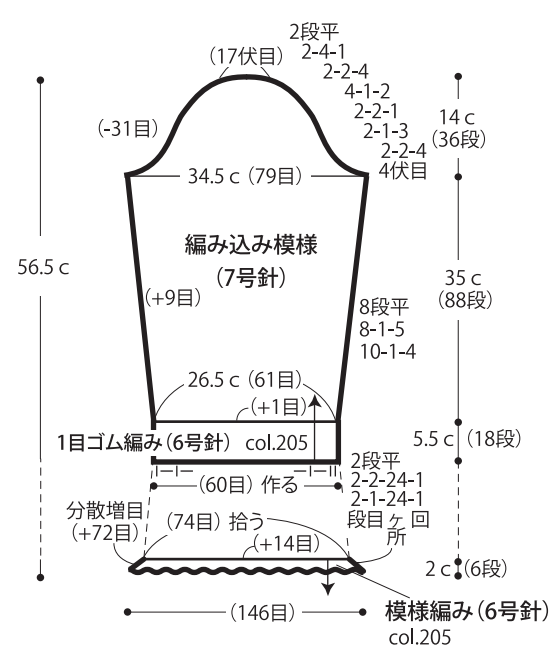
●後身頃



●前身頃

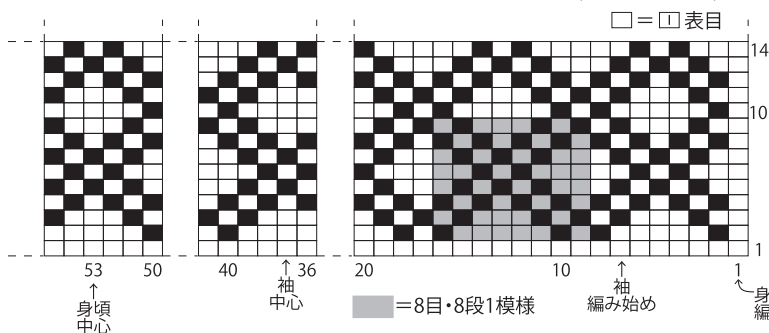


●袖



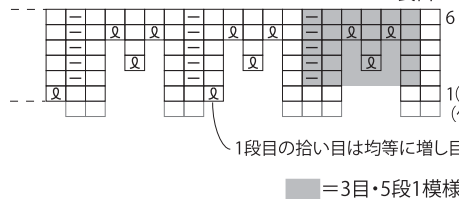
●編み込み模様

□=col.205(濃紺) ■=col.227(バニラベージュ)

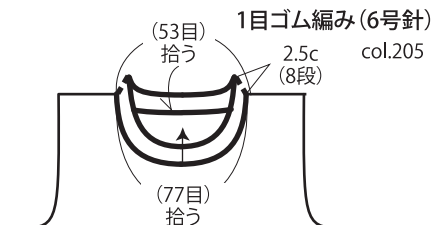


●模様編み

□=□表目



●まとめ



★ゲージは編み手により異なります。ゲージが合わない場合は、針の号数を変えて編んでください。又はゲージを取り直して編んでください。