



スヌード



- 用意する毛糸
5-406 / 純毛中細 / 90g
345-02 / Savon (サボン) / 65g
- 使用針・用具
棒針5号・10号、縄編み針
- 出来上り寸法
高さ24cm 周囲70cm
- ゲージ(10cm平方)
模様編み 20.5目×27.5段
メリヤス編み 13.5目×14段

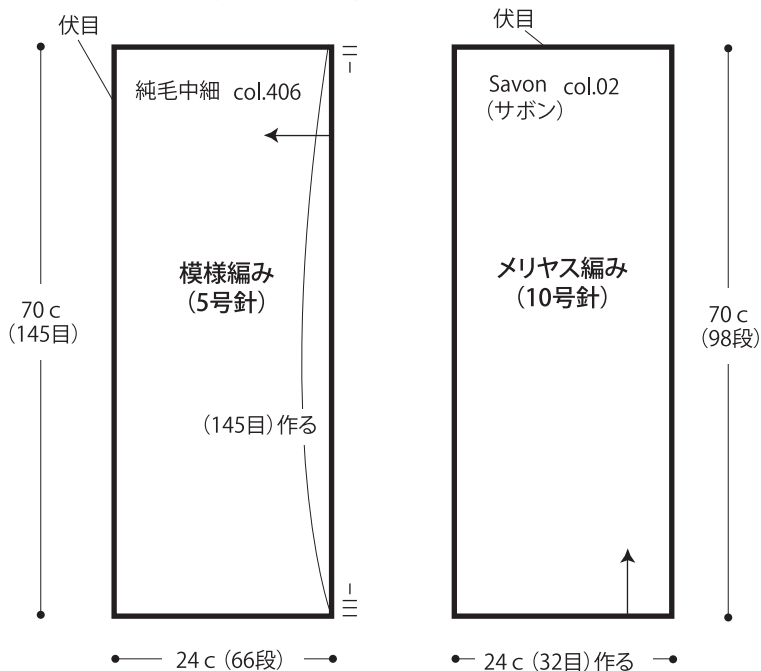
●編み方ポイント

スヌード・・・一般的な作り目を作り、模様編みとメリヤス編みで各1枚編みます。編み終わりは、伏せ止めをします。
まとめ・・・2枚を外表に合わせ上下を巻きとじします。脇をすくいとじて、わにします。

★ゲージは編み手により異なります。ゲージが合わない場合は針の号数を変えて編んでください。又はゲージを取り直して編んでください。

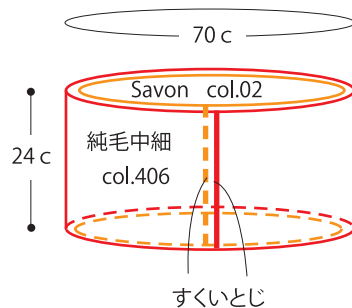
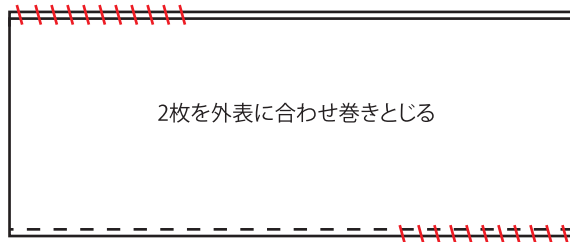
●スヌード

※純毛中細col.406は、2本どりです。



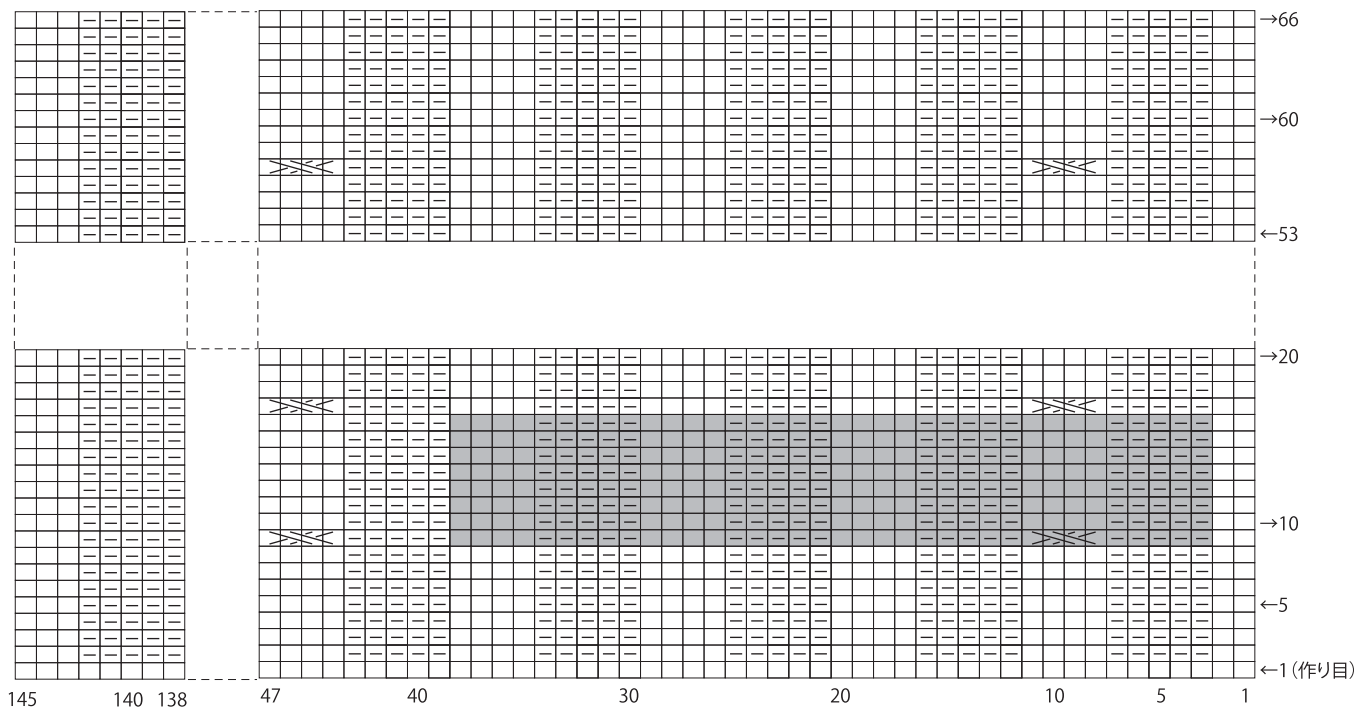
●まとめ

巻きとじる糸=Savon (サボン) col.02



●模様編み (5号針)

□ = □ 表目



☒ = 右上2目交差目

■ = 36目・8段1模様