



# マフラー

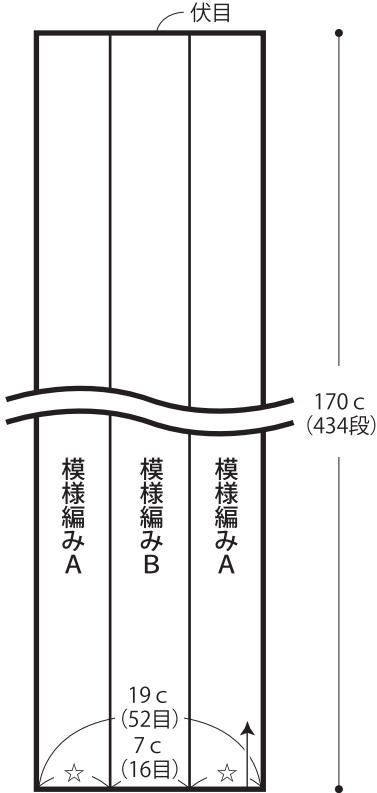
- 用意する毛糸  
1232-09 / mite (ミーテ) / 200g
- 使用針・用具  
棒針8号、縄編み針
- 出来上り寸法  
幅19cm 長さ170cm
- ゲージ(10cm平方)  
模様編みA 30目×25.5段  
模様編みB 23目×25.5段

## ●編み方ポイント

マフラー...一般的な作り目を作り、模様編みA、模様編みBで編みます。編み終わりは伏せ止めます。  
※仕上げアイロンをかける時は、温度もスチームも低で必ずあて布をし、編み地より2cm以上離しておかけください。

★ゲージは編み手により異なります。ゲージが合わない場合は針の号数を変えて編んでください。又はゲージを取り直して編んでください。

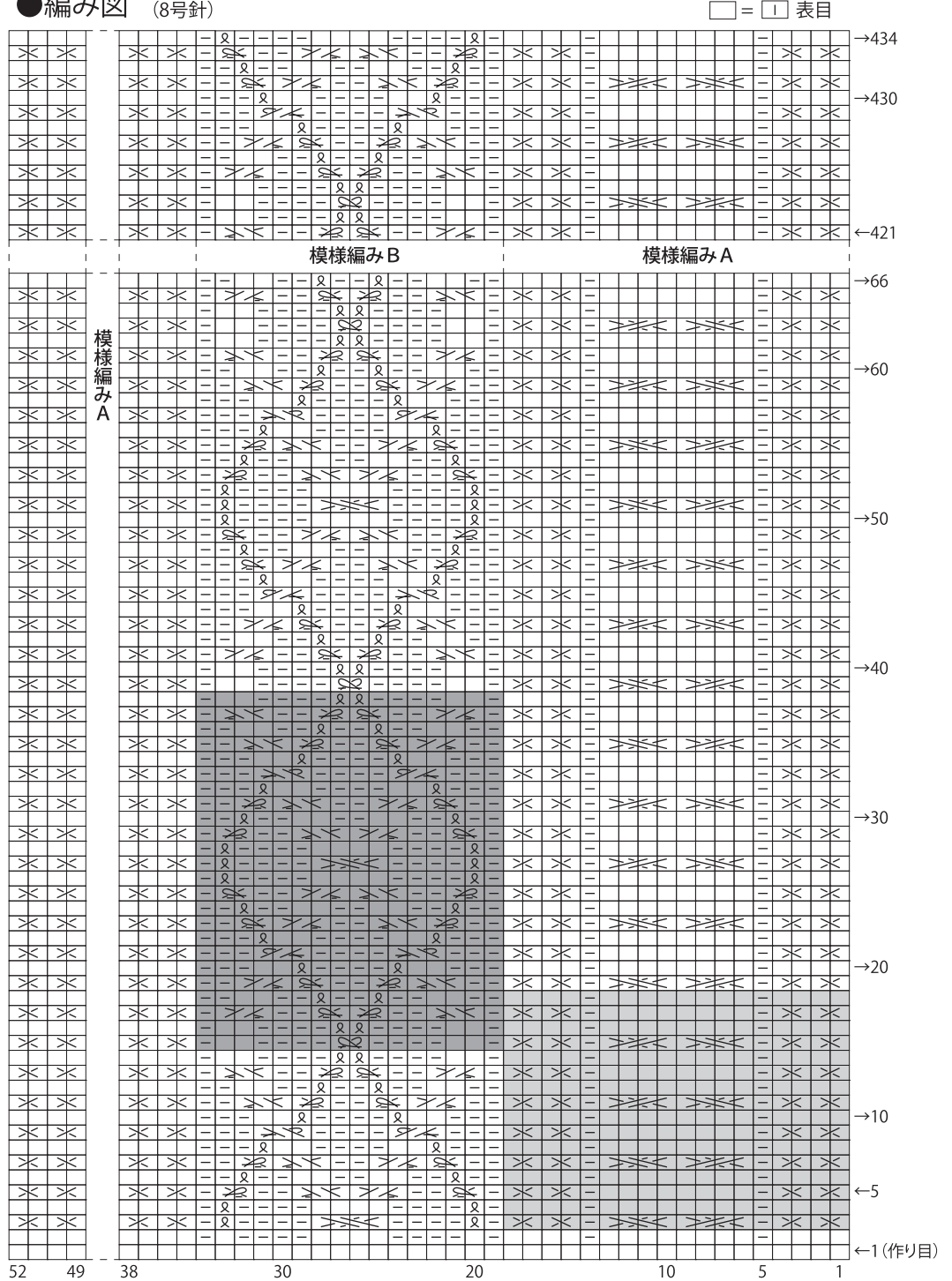
## ●マフラー (8号針)



— (52目)作る —

☆=6c (18目)

## ●編み図 (8号針)



- ☒ = 右上1目交差目
- ☒ = 左上1目交差目
- ☒☒ = 右上2目交差目
- ☒☒ = 左上2目交差目
- ☒ = ねじり目
- ☒☒ = 右上ねじり1目の交差目

- ☒☒ = 右上2目と1目の交差目(下側裏目)
- ☒☒ = 左上2目と1目の交差目(下側裏目)
- ☒☒ = 右上ねじり1目交差目(下側裏目)
- ☒☒ = 左上ねじり1目交差目(下側裏目)
- ☒☒ = 右上2目とねじり1目の交差目
- ☒☒ = 左上2目とねじり1目の交差目

### 模様編みA

■ = 18目・16段1模様

### 模様編みB

■ = 16目・24段1模様