



アームウォーマー



a



b



●用意する毛糸

- a 1232-05 / mite(ミーテ) / 35g
1232-14 / mite(ミーテ) / 30g
- b 1232-08 / mite(ミーテ) / 35g
1232-14 / mite(ミーテ) / 30g

●使用針・用具

棒針5号・7号、縄編み針

●出来上り寸法

編み図参照

●ゲージ(10cm平方)

模様編み 23目×27.5段

裏メリヤス編み 19目×27.5段

●編み方ポイント

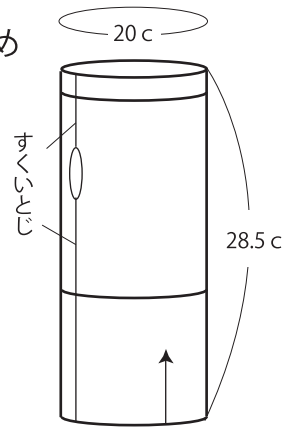
アームウォーマー...一般的な作り目を作り、2目ゴム編み、模様編み、裏メリヤス編み、2目ゴム編みで色をかえながら編みます。編み終わりは表目は表目、裏目は裏目に編んで伏せ止めをします。右手用は左右対称に編みます。

まとめ...親指出し口以外をすくいとします。

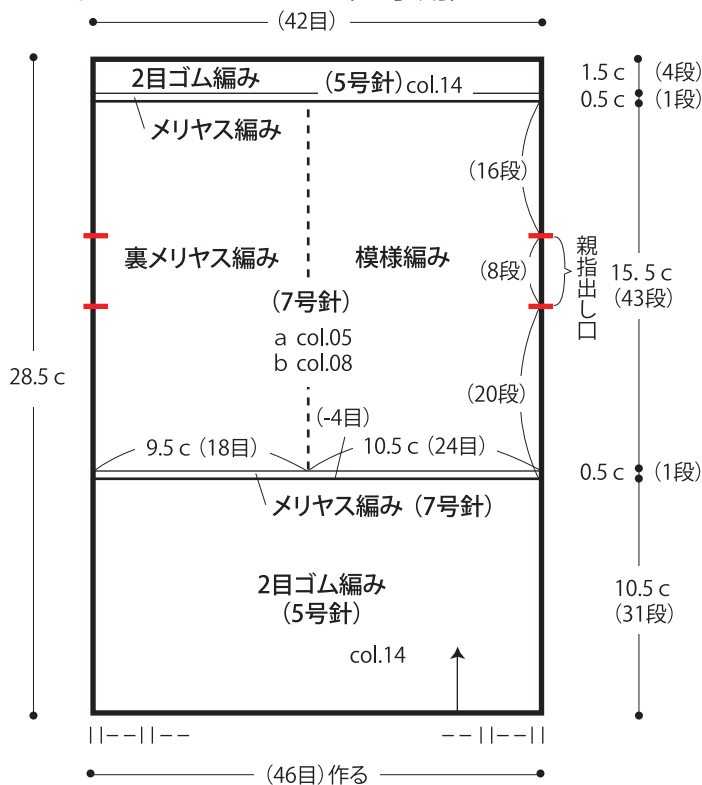
※裏を見て編む段で色をかえます。

★ゲージは編み手により異なります。ゲージが合わない場合は針の号数を変えて編んでください。又はゲージを取り直して編んでください。

●まとめ



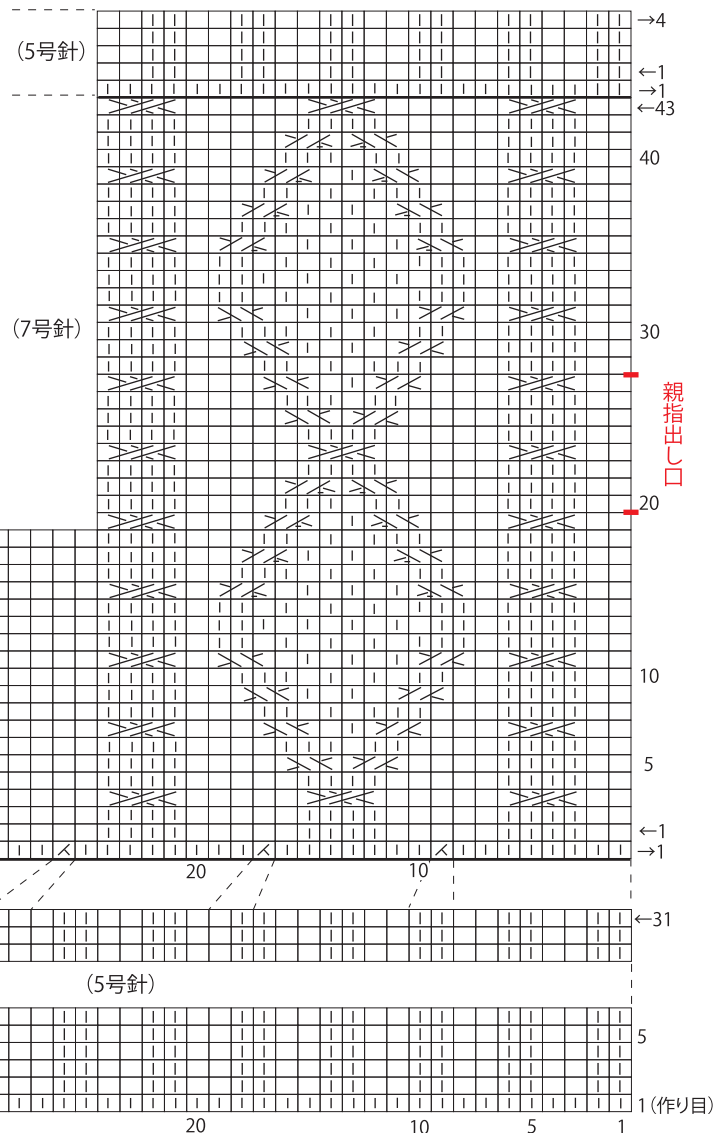
●アームウォーマー(左手用)



※右手用は左手用と左右対称に編みます。

●模様編み

□ = ▢ 裏目



- ☒ = 左上2目交差目
- ☒ = 右上2目と1目の交差目
- ☒ = 左上2目と1目の交差目
- ☒ = 右上2目と1目の交差目(下側裏目)
- ☒ = 左上2目と1目の交差目(下側裏目)
- ☒ = 左上2目一度

※仕上げアイロンをかける場合は、軽く蒸気をあてるのみにしてください。