

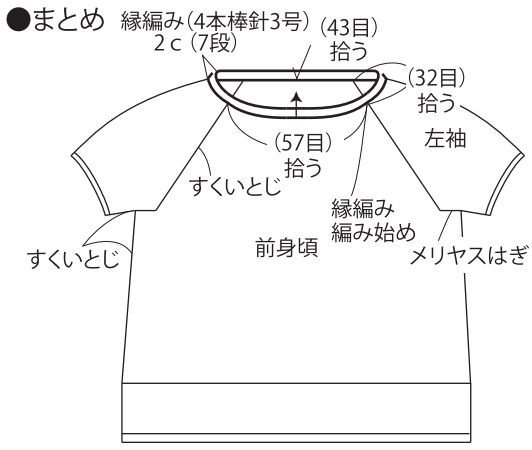
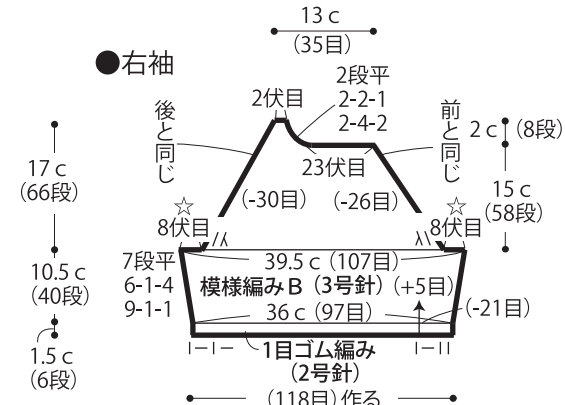
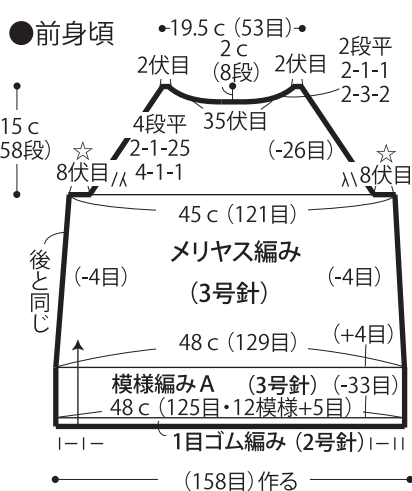
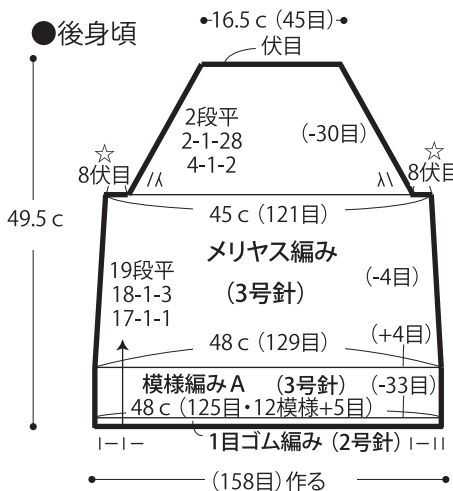
透かし模様のガーリープル

- 使用糸・・・Lapin(ラパン)/06(40gコーン巻)/325g
- 使用針・用具・・・2本棒針2号・3号、4本棒針3号、シフォンリボン幅3.5cm×70cm又は花柄リボン幅1cm×114cm
- 出来上がり寸法・・・胸囲90cmゆき丈37cm着丈49.5cm
- ゲージ(10cm平方)・・・模様編みB・メリヤス編み 27目×38段
模様編みA 26目×37段

★ゲージは編み手により異なります。ゲージが合わない場合は針の号数を変えて編んでください。又はゲージを取り直して編んでください。

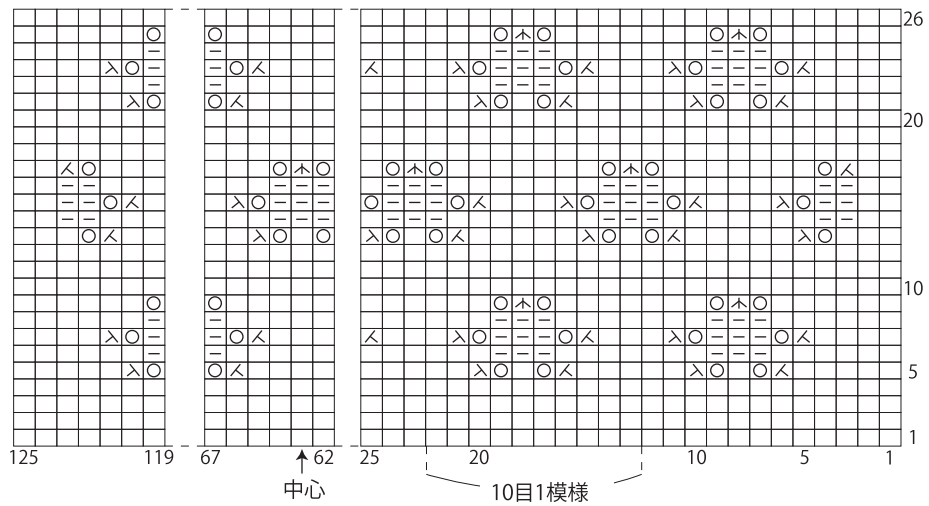
■編み方ポイント

後・前身頃・・・一般的な作り目を作り、1目ゴム編み、模様編みA、メリヤス編みで編みます。ラグラン線は端2目立てる減目で編みます。後身頃の編み終わりは伏せ止めにします。
袖・・・一般的な作り目を作り、1目ゴム編み、模様編みBで編みます。まとめ・・・身頃の☆と袖の☆を合わせてメリヤスはぎにします。ラグラン線・身頃の裾から袖下をすくいとしをします。衿ぐりから目を拾い、リボン通し位置とガーター編みを輪で編みます。編み終わりは裏目の伏せ止めにします。

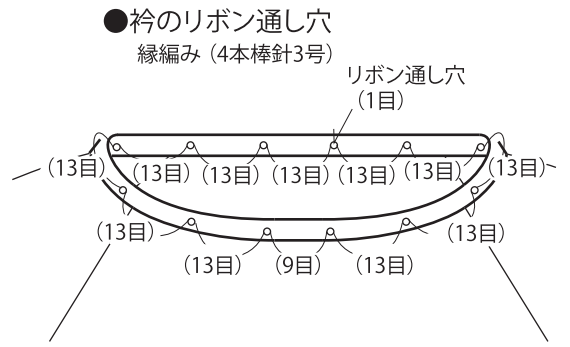
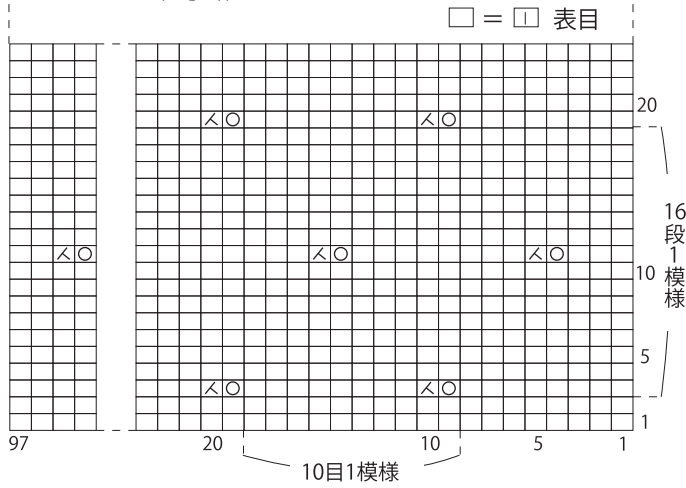


●模様編みA (3号針)

□ = □ 表目



●模様編みB (3号針)



●衿の縁編みとリボン通し位置 (4本棒針3号)

