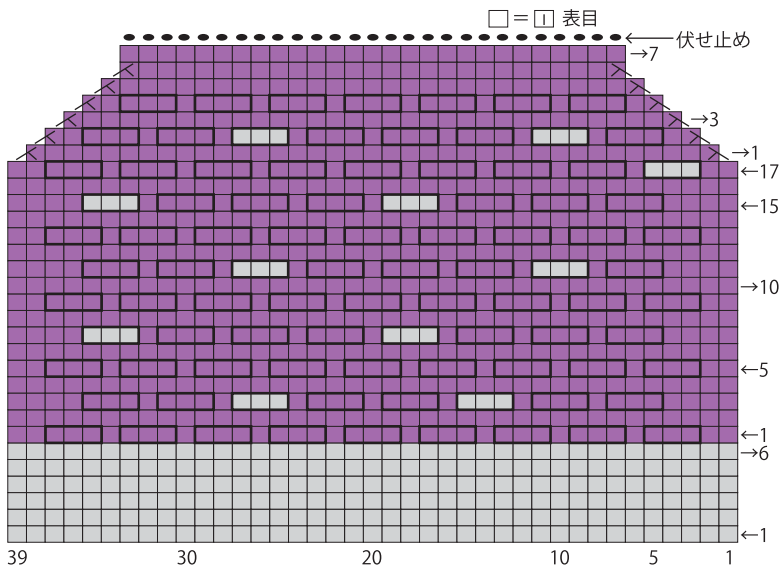


グレープルポーチ

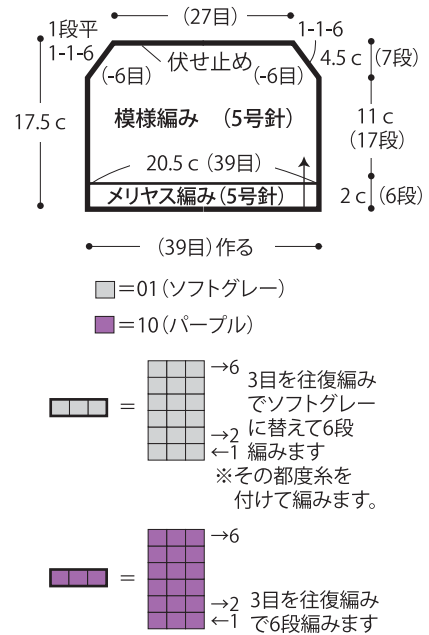
- 使用糸・・・葉(しおり)/01(40g玉巻)/10g
葉(しおり)/10(40g玉巻)/40g
- 使用針・用具・・・2本棒針5号 生地(裏地)
20cmファスナー とじ針
- 出来上がり寸法・・・幅20.5cm 深さ17.5cm
- ゲージ(10cm平方)・・・模様編み 19目×15.5段
- ★ゲージは編み手により異なります。ゲージが合わない場合は針の号数を変えて編んでください。又はゲージを取り直して編んでください。

- 編み方ポイント
一般的な作り目を作り、メリヤス編みをソフトグレーで6段編みます。続けて模様編みをパープルとソフトグレーで編みます。18段めから両側で減目をして、編み終わりは伏せ止めします。2枚編んで脇はすくいとじ、底は巻きかかります。ファスナーを付けます。生地(裏地)を縫って裏側にまつり付けます。
※すべて2本どりで編みます。

●編み図 (5号針) 2枚



●ポーチ 2枚



●まとめ

