

# ミトン

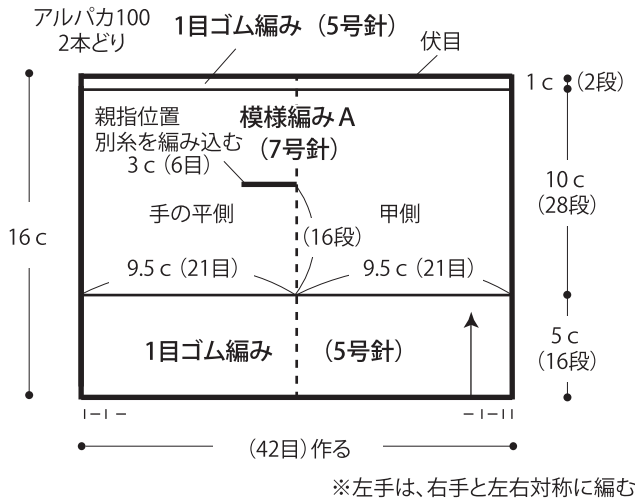
- 使用糸・・・Alpaca (アルパカ) 100/08 (30g 玉巻×3玉入り)/45g  
MERISILK (メリシルク)/14 (50g 玉巻)/15g
- 使用針・用具・・・棒針7号・5号・4号・3号、カギ針6/0号  
縄編み針、ボタン直径15mm2個
- 出来上がり寸法・・・手の平回り19cm 丈24cm (ループは除く)
- ゲージ(10cm平方)・・・模様編みA 22目×28段  
模様編みB 39目×40段

★ゲージは編み手により異なります。ゲージが合わない場合は針の号数を変えて編んでください。又はゲージを取り直して編んでください。

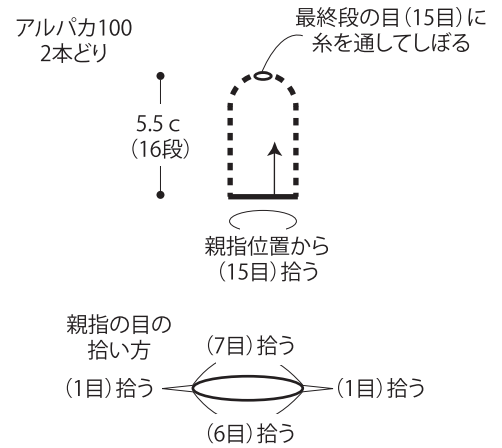
## ■編み方ポイント

※アルパカ100のみ2本どりで編みます。  
 本体・・・一般的な作り目を作り、1目ゴム編み、模様編みAを編みます。親指位置に別糸を編み込みながら編みます。編み終わりは、表目は表目、裏目は裏目を編んで伏せ止めをします。  
 親指・・・本体の別糸をほどいて目を拾い、メリヤス編みを輪に編みます。最終段に糸を通してしぼります。  
 指先カバー・・・本体と同様に編み始め、1目ゴム編み、模様編みBで減目しながら編みます。編み終わりは休み目にします。脇をすくいとじします。休み目に糸を通してしぼります。  
 まとめ・・・本体の脇をすくいとじします。本体と指先カバーを図を参照して巻きかがります。ループを編んで指定位置につけます。

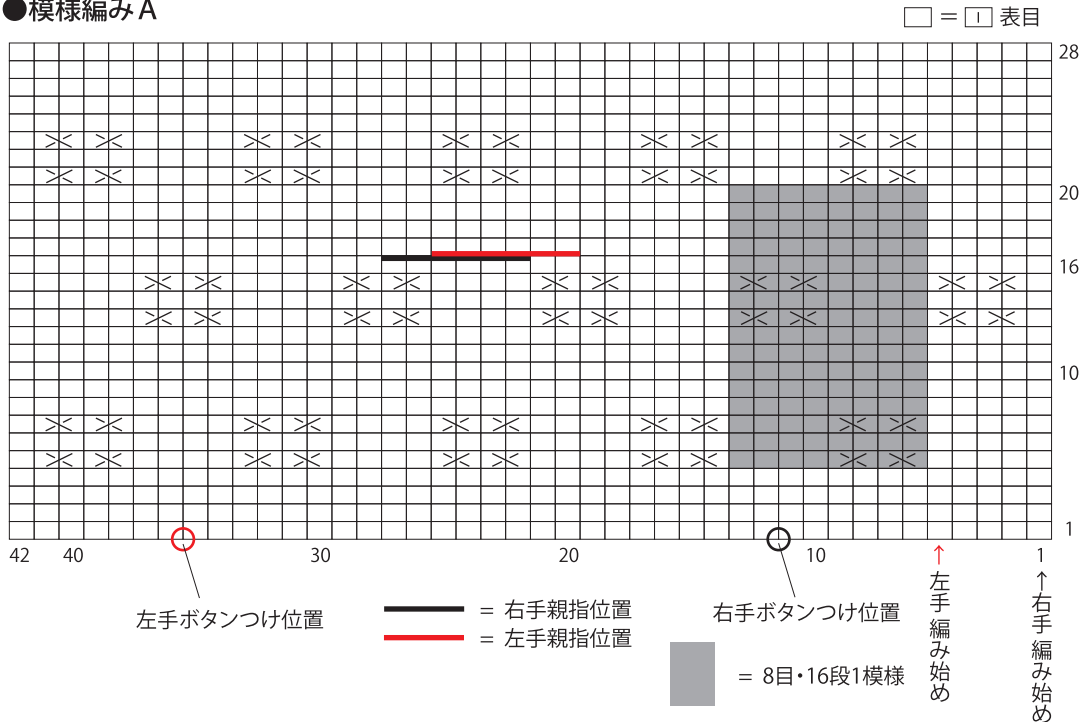
## ●本体 右手



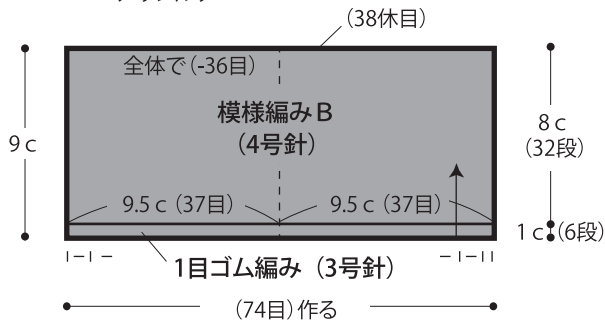
## ●親指 メリヤス編み(7号針)



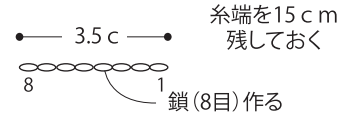
## ●模様編みA



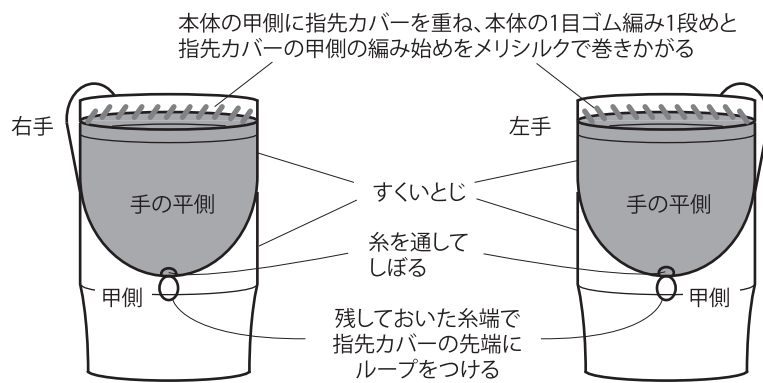
●指先カバー 2枚  
メリシルク



●ループ 2本 鎖編み  
アルパカ100 (カギ針6/0号)  
2本どり



●まとめ



●模様編みB

