

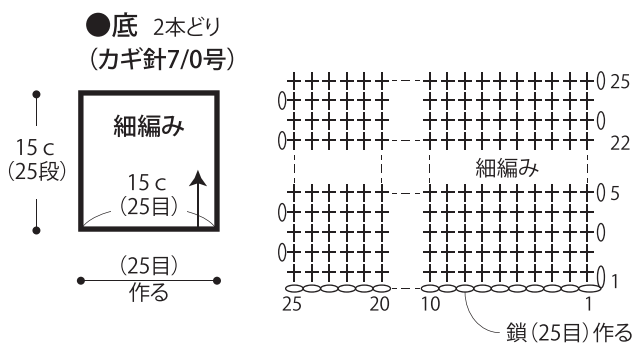
バッグ

- 使用糸・・・Kikori (キコリ) /05 (30g 玉巻) /160g
- 使用針・用具・・・カギ針5/0号・7/0号、ひも 5mm幅×110cm 2本
- 出来上がり寸法・・・幅18cm 高さ21cm マチ15cm
- ゲージ(10cm平方)・・・細編み 16.5目×16.5段
模様編みA 25目×18.5段

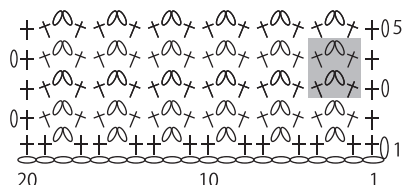
★ゲージは編み手により異なります。ゲージが合わない場合は針の号数を変えて編んでください。又はゲージを取り直して編んでください。

■編み方ポイント

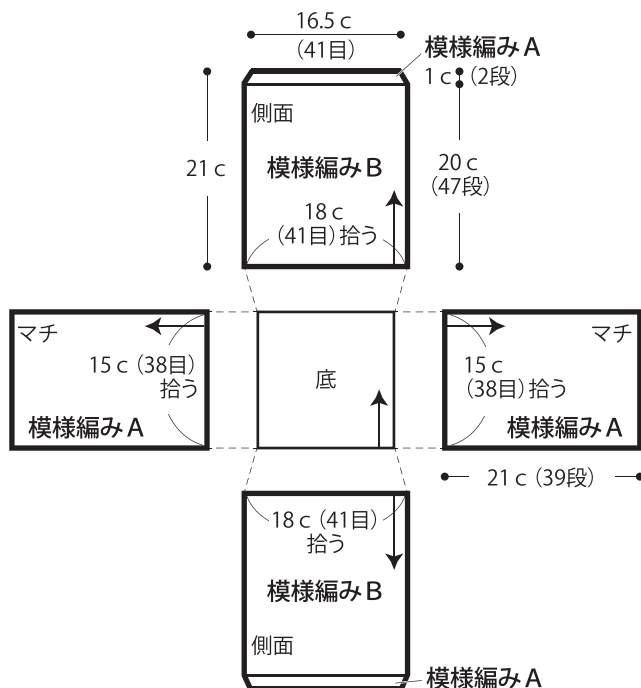
※底のみ2本どりで編みます。
底・・・鎖の作り目を作り、細編みで編みます。
マチ・・・底の両端より目を拾い、模様編みAで編みます。
側面・・・底の編み始めと編み終わりより目を拾い、模様編みBと模様編みAで編みます。
まとめ・・・マチと側面を中表に合わせてマチ側より引き抜きとじをします。ひもを通して結びます。



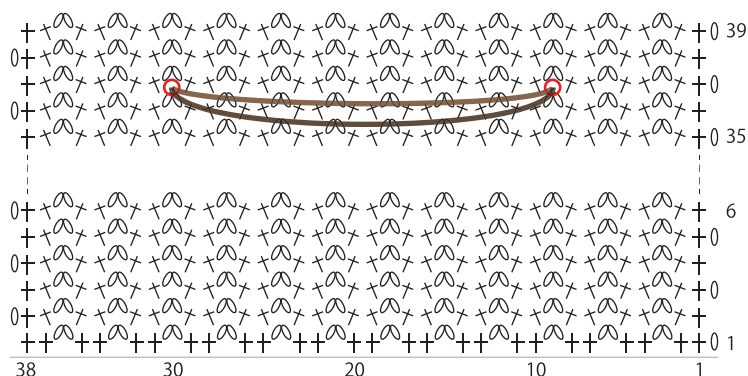
●模様編みA



●マチ・側面 (カギ針5/0号)



●マチ 2枚



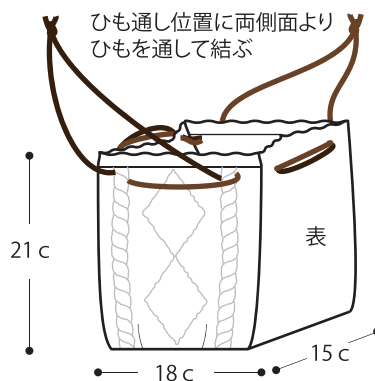
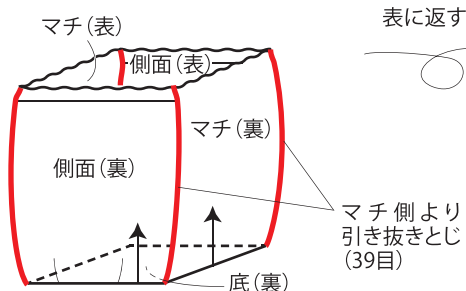
中長編み表引き上げ編み目の編み方は動画でご覧いただけます。



長編み5目の玉編み目は長編み3目の玉編み目の編み方を参考にして下さい。動画でご覧いただけます。

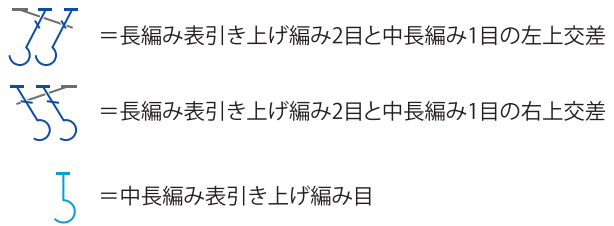
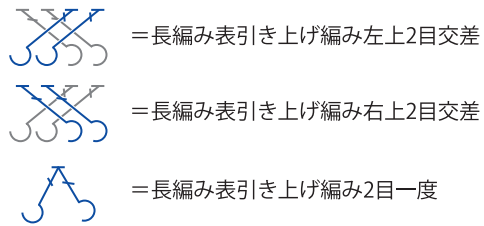
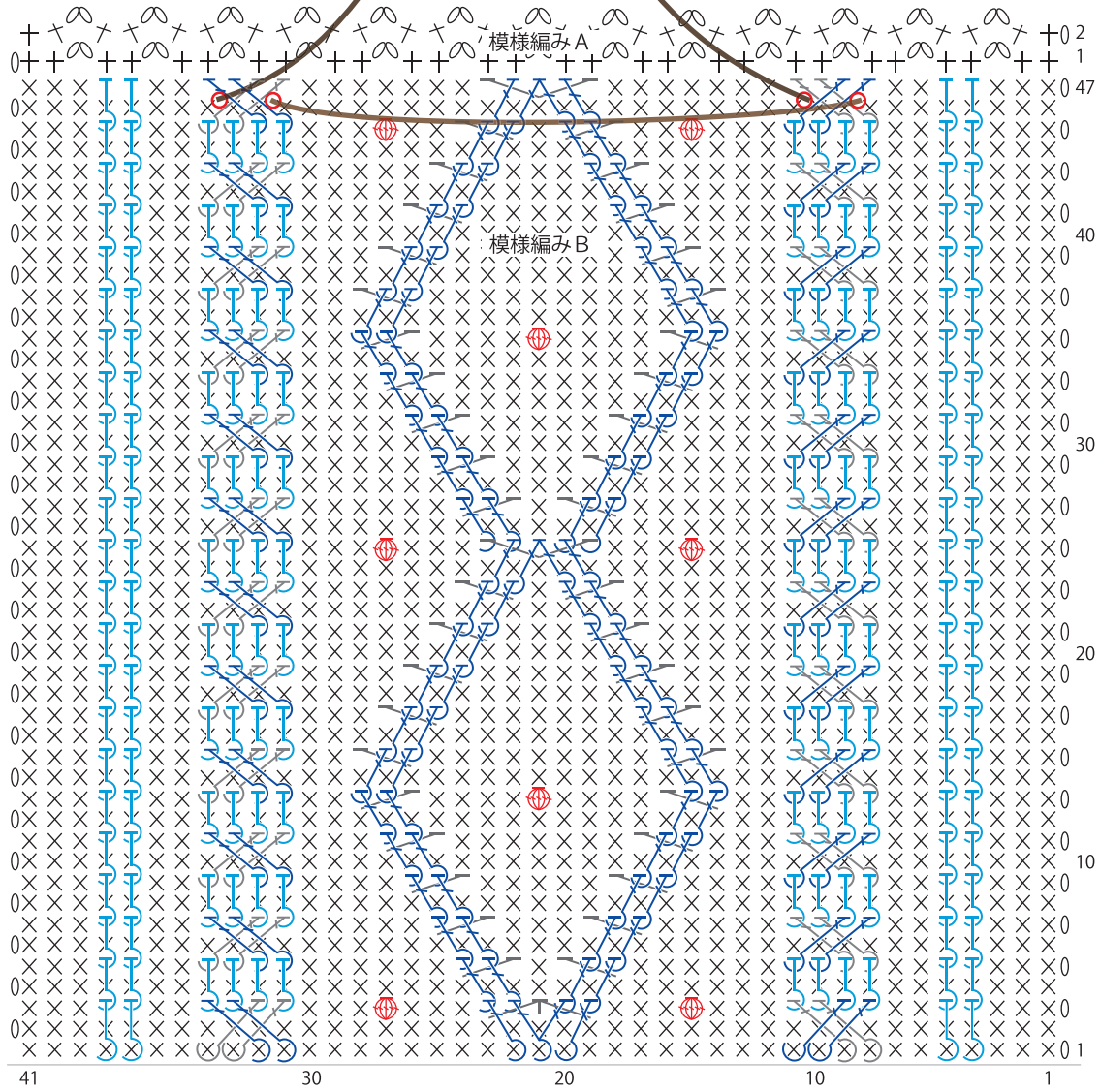


●まとめ



●側面 2枚 ○ = ひも通し位置

+・× = 細編み目



※引き上げ編み目は、全て前々段の目を引き上げる
※模様編み B の偶数段は全て細編みを編む

