

スヌード

■使用糸・・・すむーすシルクウール/5 (40g 玉巻)/145g
Princess Lily (プリンセスリリー)/01 (40g 玉巻)/80g

■使用針・用具・・・棒針10号・12号

■出来上がり寸法・・・編み図参照

■ゲージ(10cm平方)・・・模様編み 19.5目×34段(10号針)

★ゲージは編み手により異なります。ゲージが合わない場合は針の号数を変えて編んでください。又はゲージを取り直して編んでください。

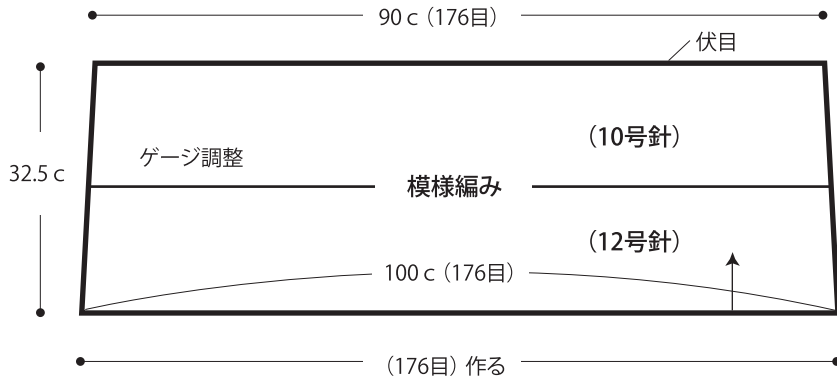
■編み方ポイント

スヌード・・・一般的な作り目を作り、模様編みをゲージ調整して編みます。編み終わりは伏せ止めをします。

まとめ・・・編み地を中央で一回転させ、両端をすくいとじをします。

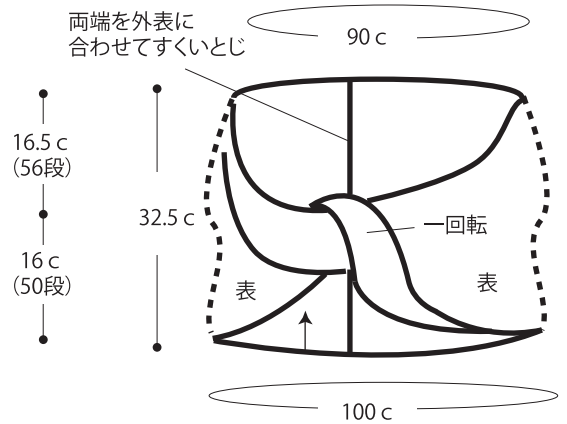
※すべて2本どりで編みます。

●スヌード



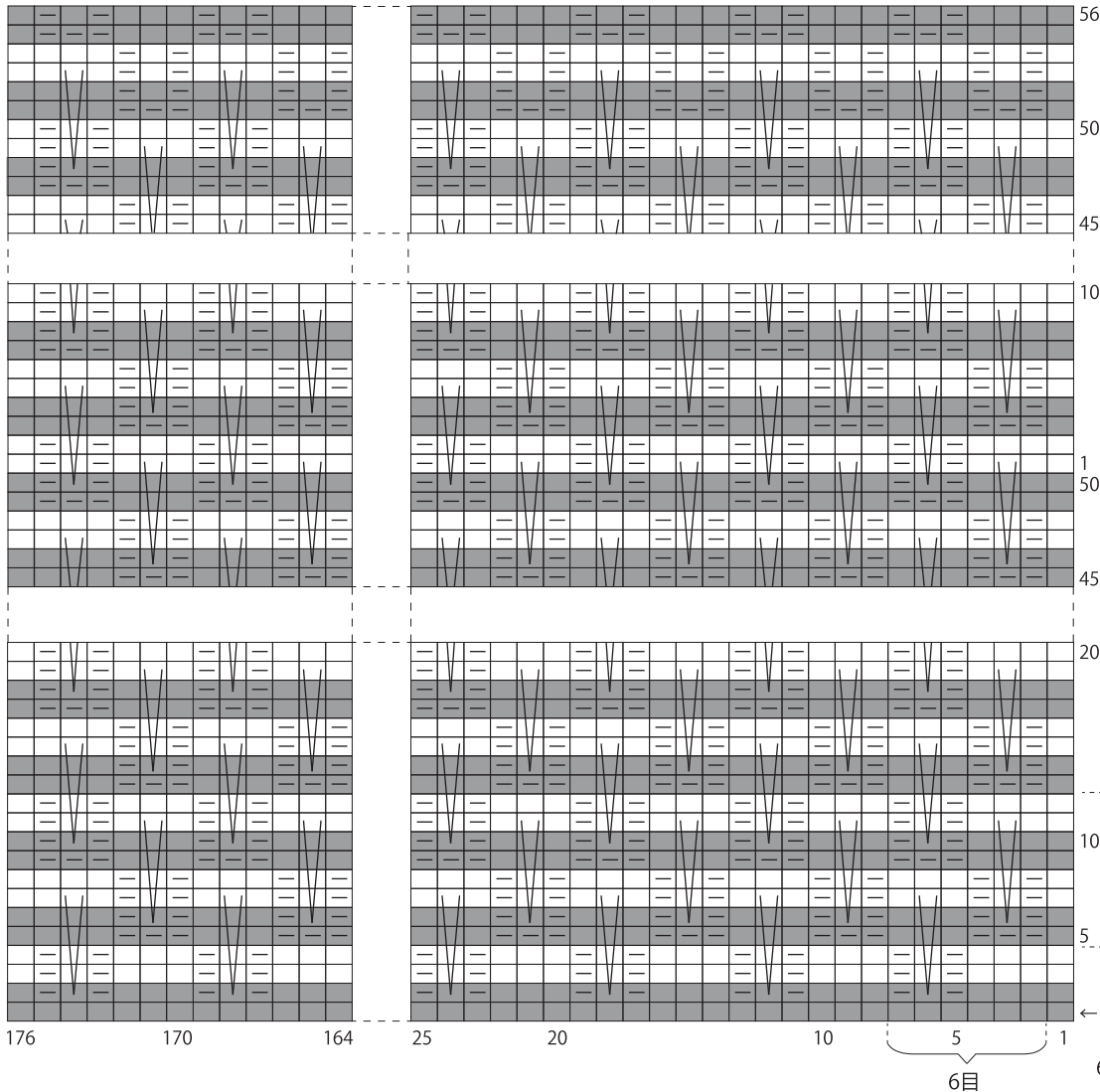
●まとめ

両端を外表に
合わせてすくいとじ



●編み図

■・□ = □ 表目



□ = プリンセスリリー

■ = すむーす
シルクウール

⋮ = すべり目

8段

5

←1(作り目)

6目・8段1模様