

モチーフカーデ

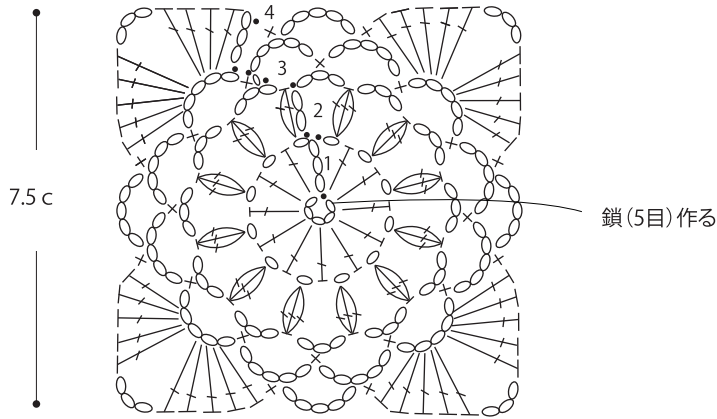
- 使用糸・・・manon(マノン)/05(40g玉巻)/320g
- 使用針・用具・・・カギ針4/0号、木ボタン直径15mm・・・5個
- 出来上がり寸法・・・胸囲92.5cm 着丈53.5cm ゆき丈53.5cm
- ゲージ(10cm平方)・・・モチーフ1枚 7.5cm角

★ゲージは編み手により異なります。ゲージが合わない場合は針の号数を変えて編んでください。又はゲージを取り直して編んでください。

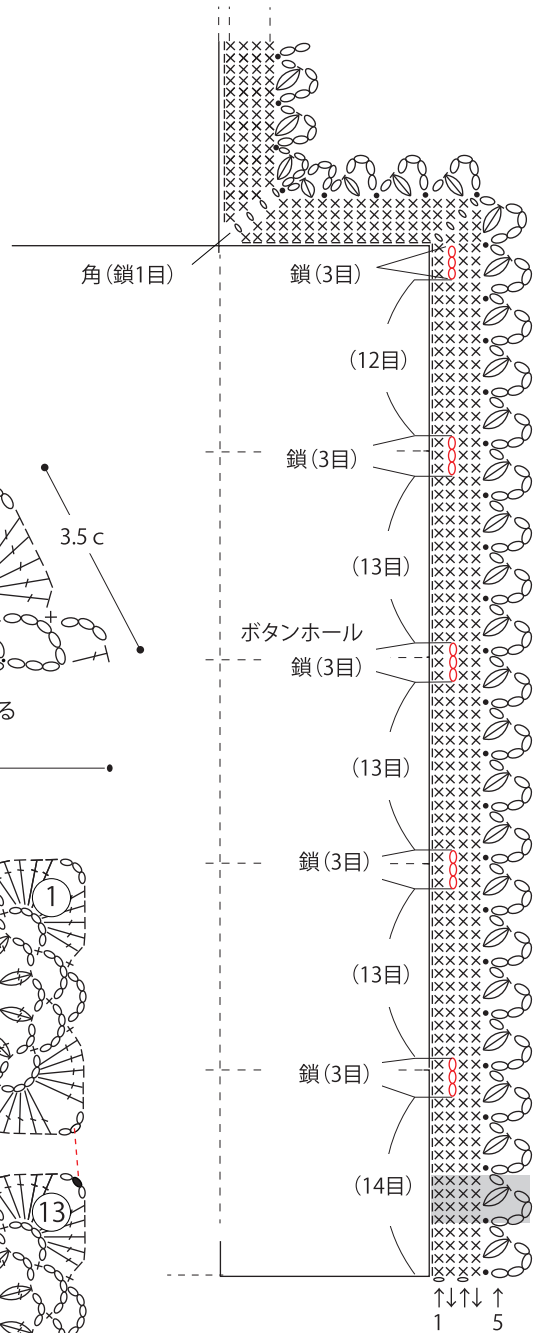
■編み方ポイント

身頃・袖・・・図を参照して最終段でモチーフをつなぎながら編みます。脇の変形モチーフはAとBを巻きとじをします。
 まとめ・・・身頃より目を拾い縁編みAを前立て・衿と続けて編みます。右前立て側は、ボタンホールと一緒に編みます。裾より目を拾い縁編みBを編みます。裾は、身頃の裏から目を拾います。(2段目を表目にする為)袖口より目を拾い輪に縁編みCを編みます。

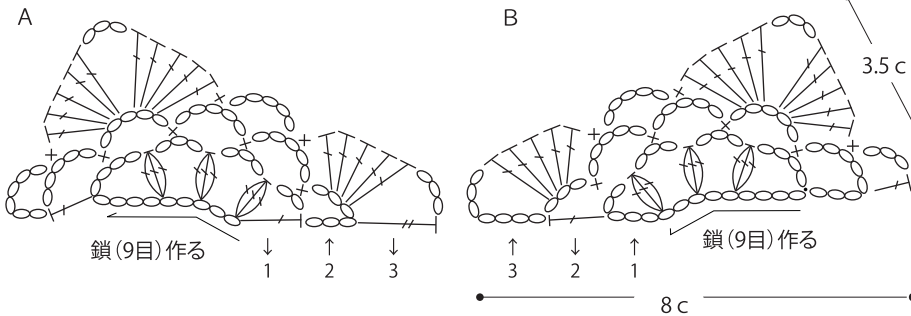
●モチーフ (カギ針4/0号)



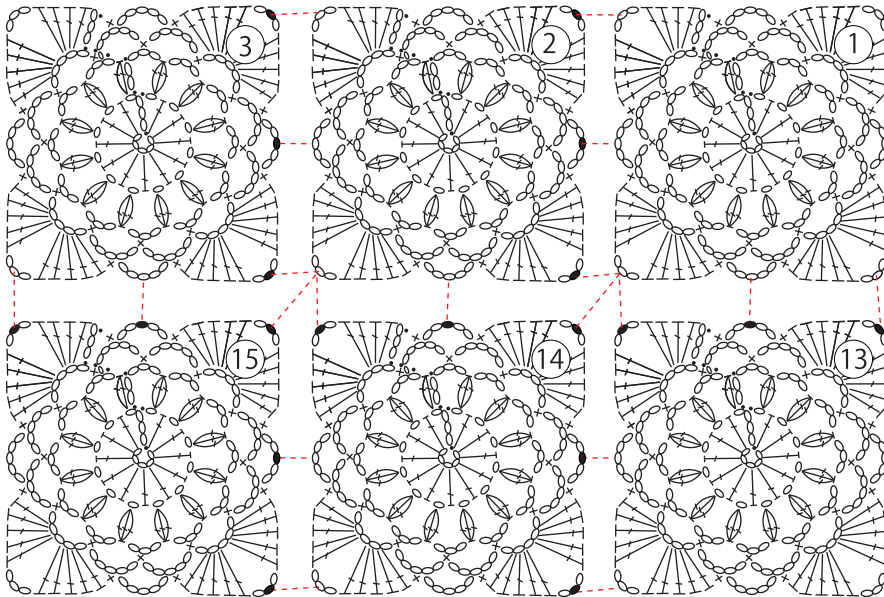
●右前立て・衿の縁編みA (カギ針4/0号)



●変形モチーフ (カギ針4/0号)



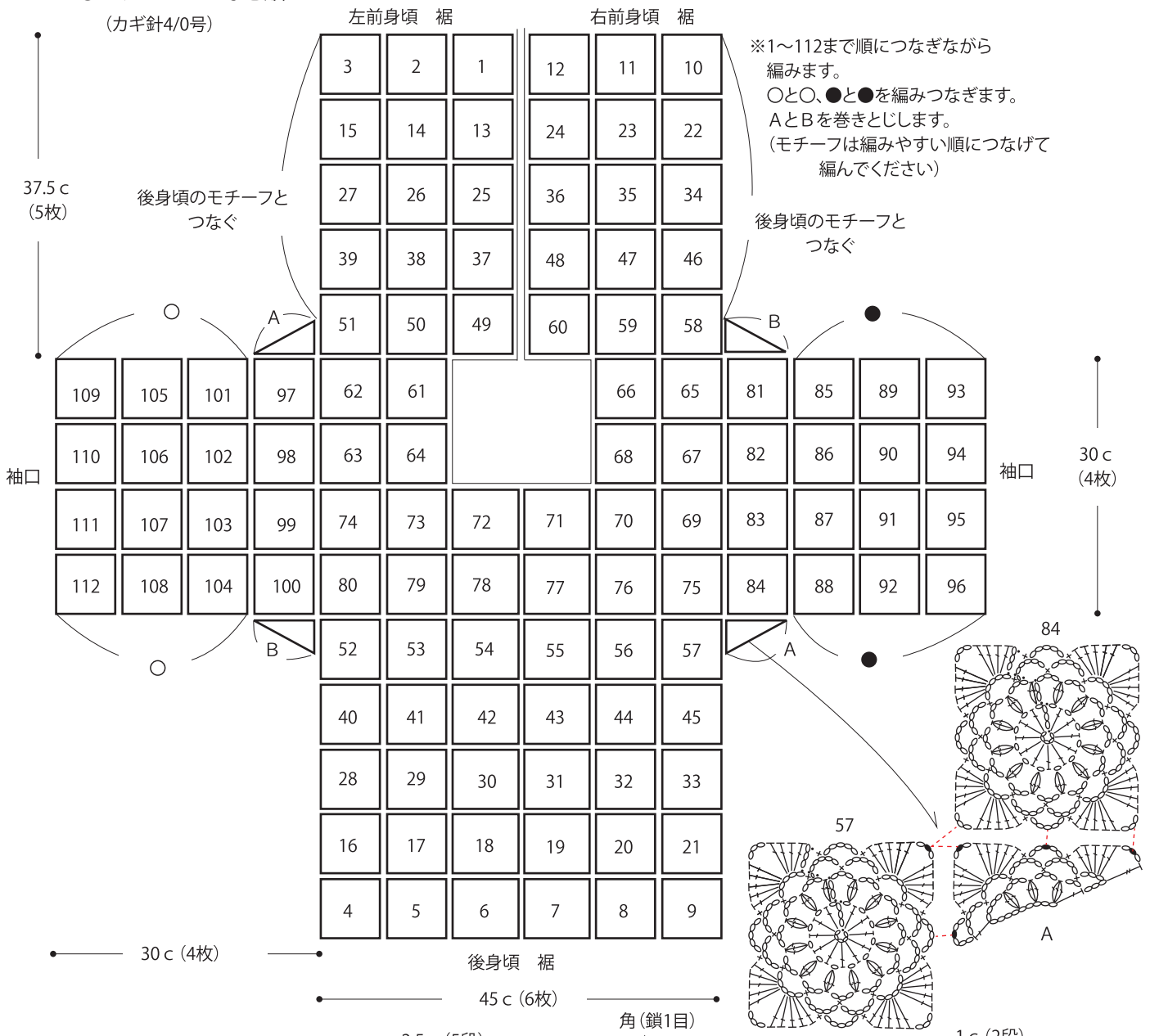
●モチーフのつなぎ方 (カギ針4/0号)



■ = 4目・5段1模様

●モチーフのつなぎ順

(カギ針4/0号)



※1~112まで順につなぎながら編みます。
○と○、●と●を編みつなぎます。
AとBを巻きとじます。
(モチーフは編みやすい順につなげて編んでください)

後身頃のモチーフとつなぐ

袖口 30c (4枚)

30c (4枚)

後身頃 裾

45c (6枚)

角(鎖1目)

2.5c (5段)

(29目)拾う

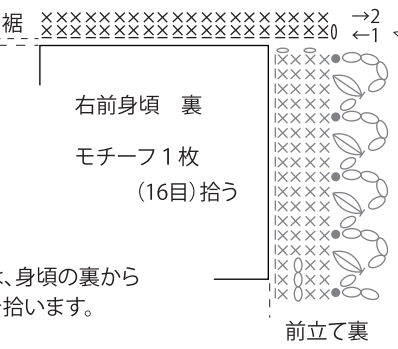
(15目)拾う

(29目)拾う

(68目)拾う

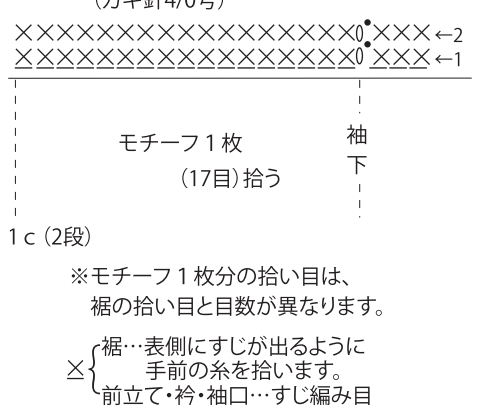
1c (2段)

●縁編みB (カギ針4/0号)



※裾は、身頃の裏から目を拾います。

●縁編みC (カギ針4/0号)



※モチーフ1枚分の拾い目は、裾の拾い目と目数が異なります。

裾…表側にすじが出るように手前の糸を拾います。
前立て・衿・袖口…すじ編み目

前身頃より (52目)拾う

前身頃より (52目)拾う

後身頃より (96目)拾う

角(鎖1目)

(80目)拾う