



# ショール



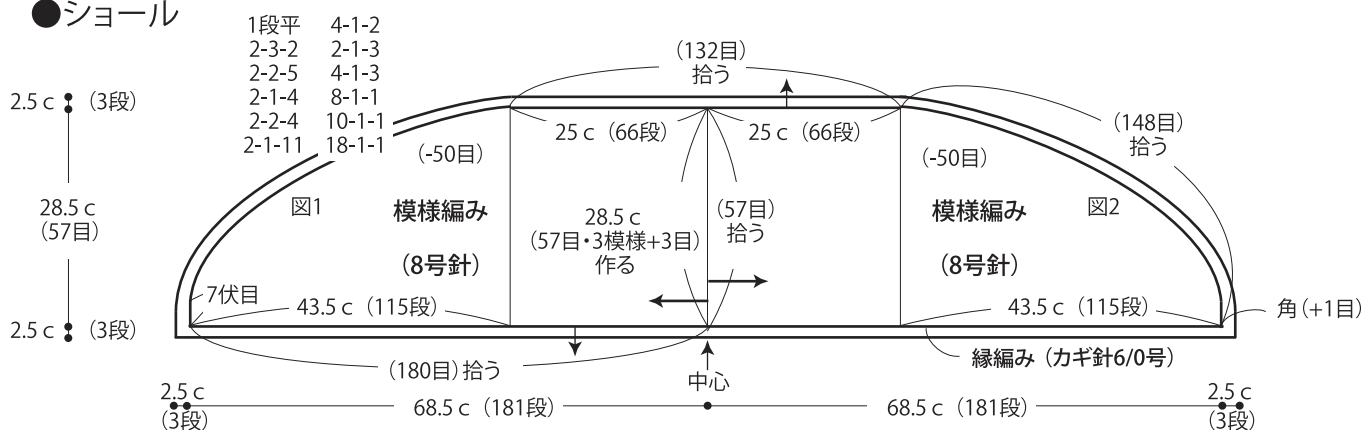
- 用意する毛糸(商品番号・色番号/商品名/数量)  
Z726-03/Mulberry(マルベリー)(50gカセ)/180g
- 使用針  
2本棒針8号、カギ針6/0号
- 出来上り寸法  
幅33.5cm 長さ142cm
- ゲージ(10cm平方)  
模様編み 20目×26.5段

## ●編み方ポイント

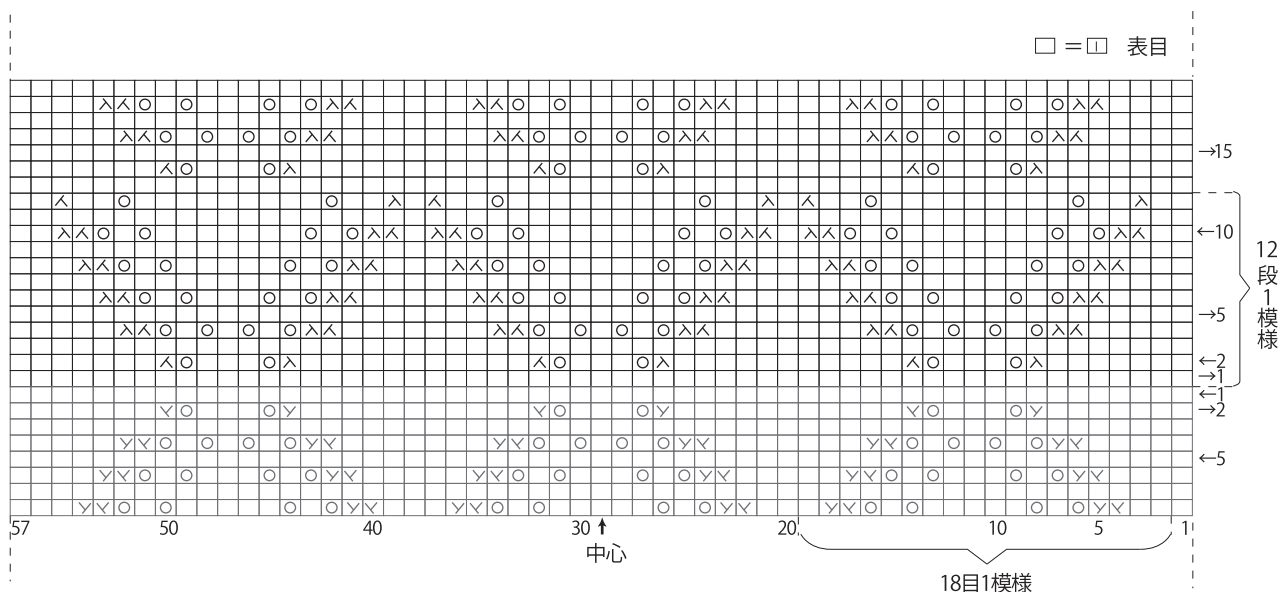
本体・・・別鎖の裏山を拾う作り目を作り、2段めが表になるように、模様編みで編みます。カーブの減目は編み図を参照して編みます。編み終わりは伏せ止めをします。別鎖を解いて目を拾い、1段めは裏から編みます。2段めからは模様編みで同じように編みます。編み終わりは伏せ止めをします。  
縁編み・・・本体の周りから目を拾い、縁編みを輪で編みます。

★ゲージは編み手により異なります。ゲージが合わない場合は針の号数を変えて編んでください。又はゲージを取り直して編んでください。

## ●ショール



## ●模様編みの拾い方(8号針)



●減目の編み方 (8号針)

□ = □ 表目

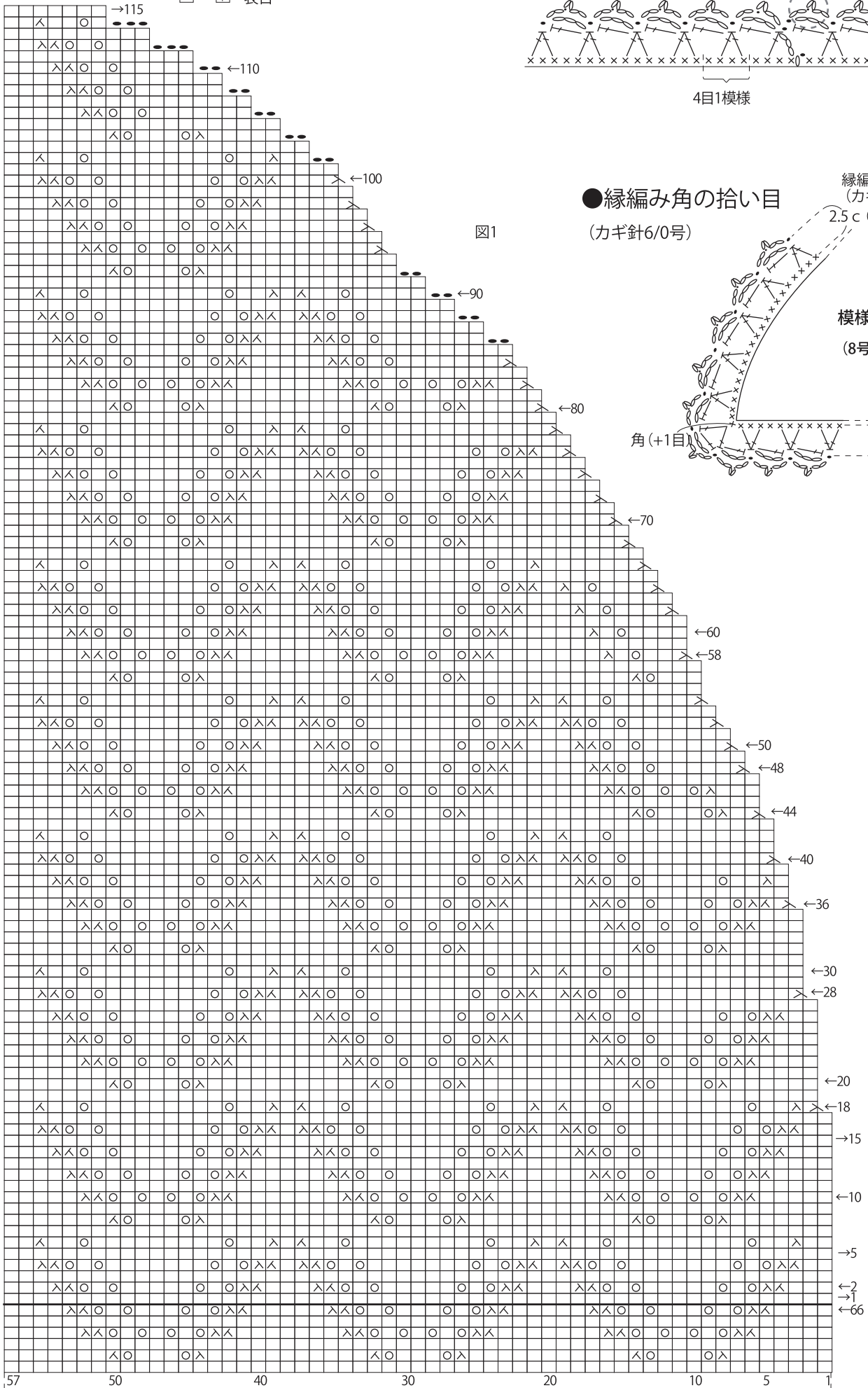
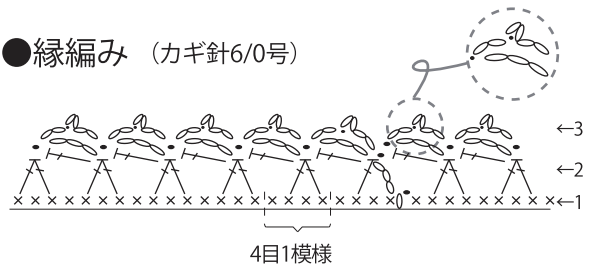


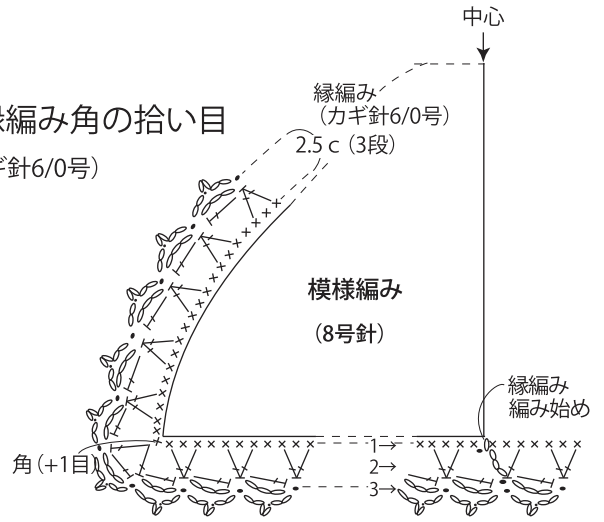
図1

●縁編み (カギ針6/0号)



●縁編み角の拾い目

(カギ針6/0号)



57 50 40 30 20 10 5 1

●減目の編み方 (8号針)

□ = □ 表目

図2

