



スヌード



●用意する毛糸

Z048-21 / メリノ入りあったか中細 / 25g
Z724-8 / MERISILK (メリシルク) / 30g

●使用針

棒針5号

●出来上り寸法

長さ67cm 幅26.5cm

●ゲージ(10cm平方)

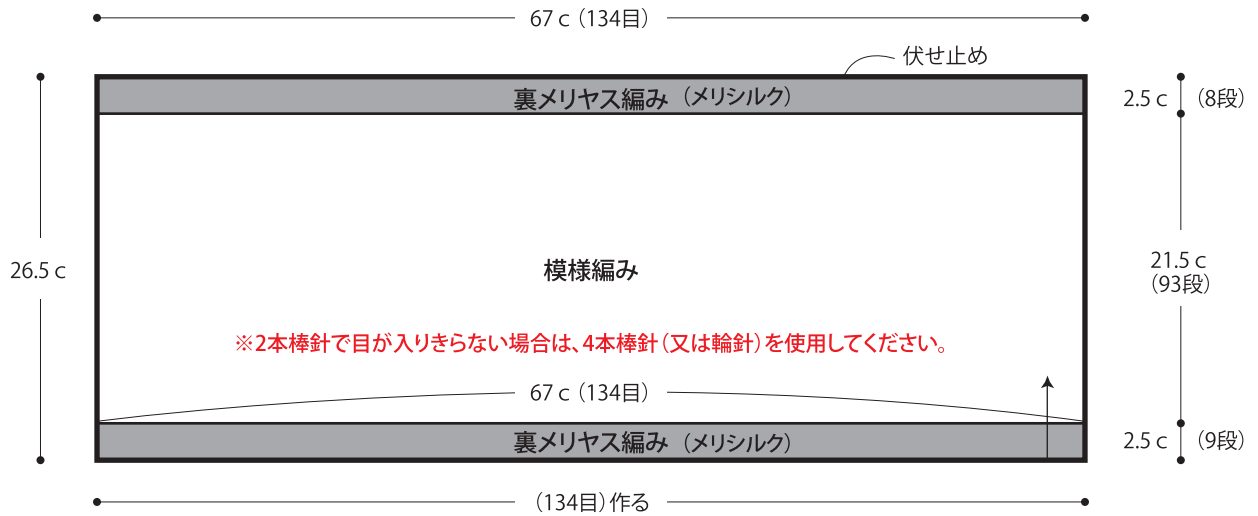
模様編み 20目×43段

●編み方ポイント

スヌード・・・一般的な作り目を作り、裏メリヤス編み、模様編み、裏メリヤス編みを編みます。(模様編みは1段毎に色を替える為、編む方向が変わりますので4本棒針を使用します。)編み終わりはきつくない様、伏せ止めします。

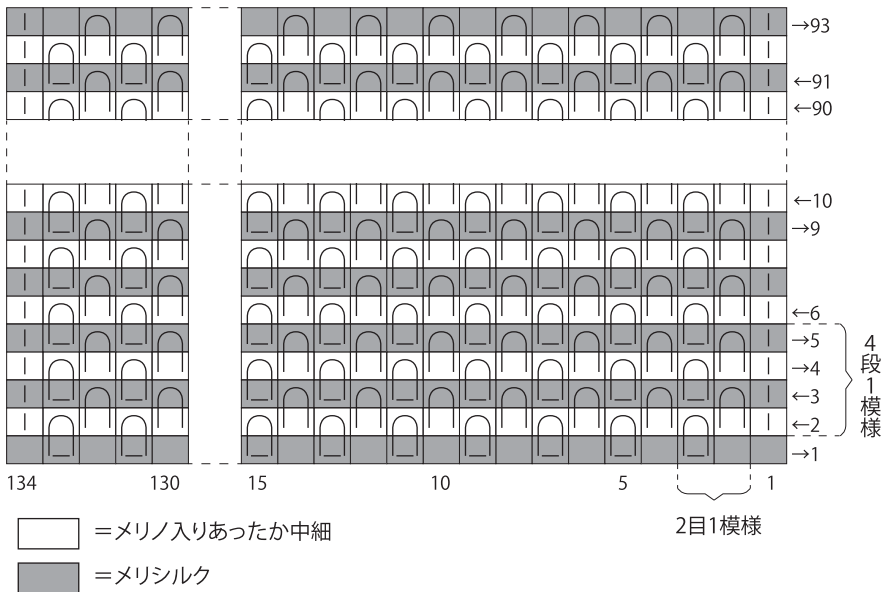
まとめ・・・外表に合わせ、両脇をすくいとじします。
★ゲージは編み手により異なります。ゲージが合わない場合は針の号数を変えて編んでください。又はゲージを取り直して編んでください。

●スヌード(5号針)



●模様編み(5号針)

□ = □ 裏目



●まとめ

