



17.ヨーヨードットカゴ

●用意する毛糸(商品番号一色番号/商品名/数量)

- aタイプ
Z721-77/Raffia(ラフィア)(50g玉巻)/95g
Z721-79/Raffia(ラフィア)(50g玉巻)/285g
bタイプ
Z721-75/Raffia(ラフィア)(50g玉巻)/70g
Z721-88/Raffia(ラフィア)(50g玉巻)/325g

●使用針・用具
カギ針5/0号

●出来上り寸法

編み図参照

●ゲージ(10cm平方)

細編み 19目×18段

●編み方ポイント

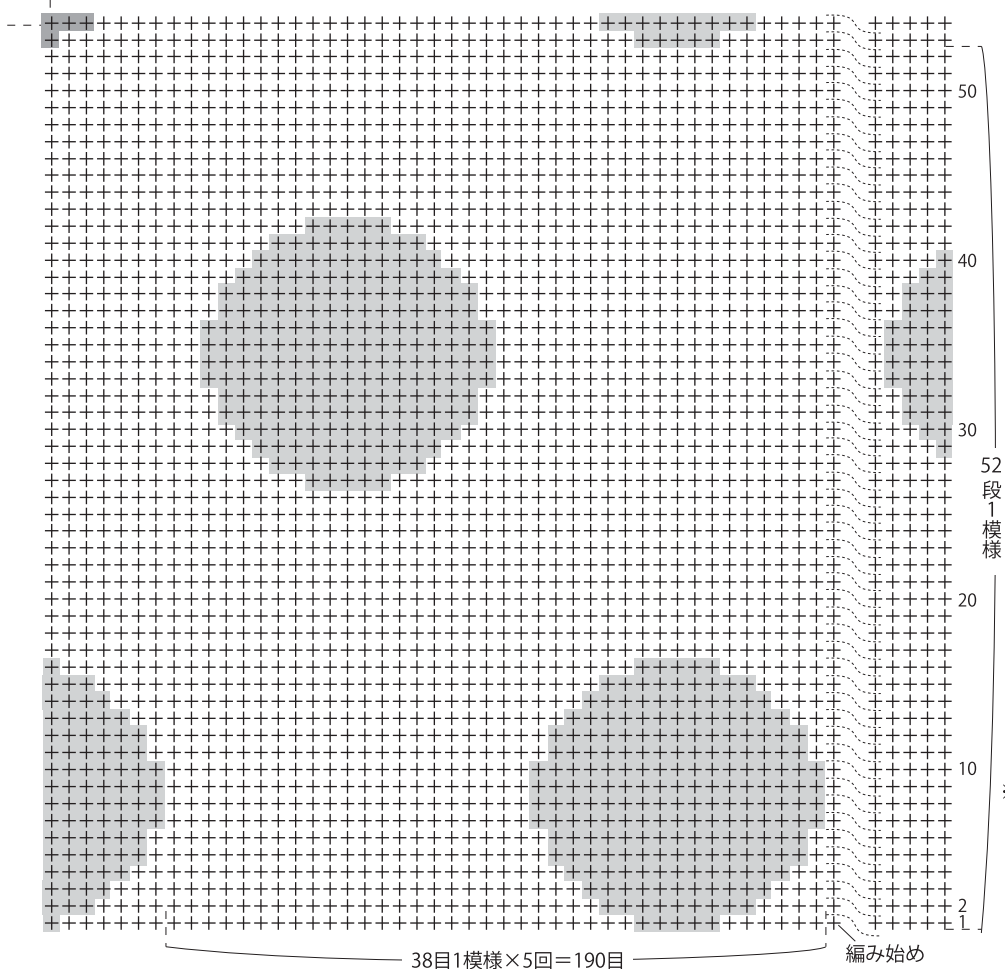
底・・・わの作り目を作り、鎖1目の立ち目を編み、細編みを輪で編みます。アイロンをかけ、形を整えます。

側面・・・底から細編みのすじ編みで目を拾い輪で編みます。続けて立ち目なしで編み込み模様を編みます。

※編み込み模様は配色の休ませる糸を編みつつみます。

●aタイプの編み込み模様 (カギ針5/0号)

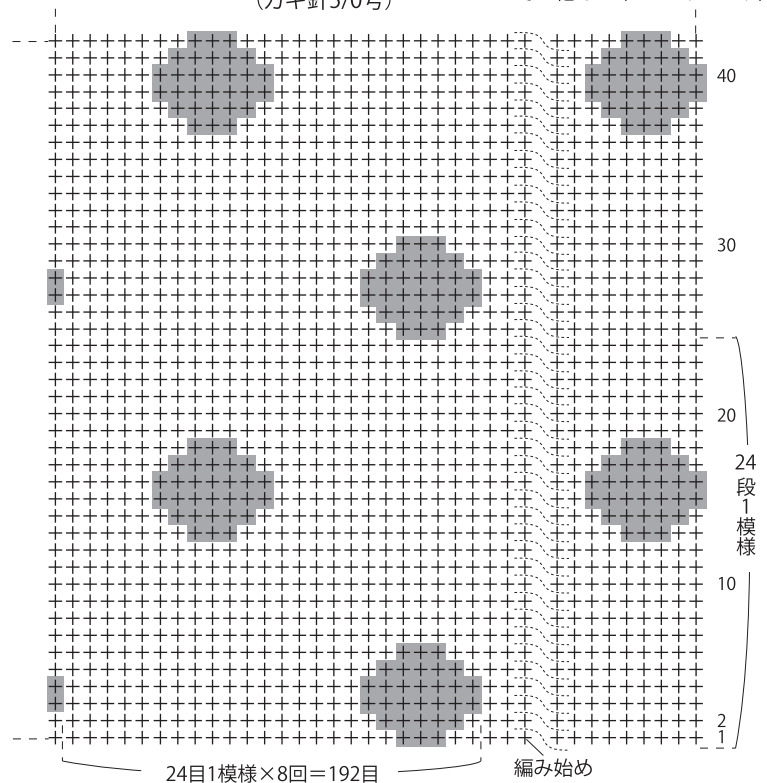
■ =77(グレープ)
その他は79(パパイヤ)



●bタイプの編み込み模様

(カギ針5/0号)

■ =75(アップルグリーン)
その他は88(マゼンダピンク)



※編み込み模様は立ち目なしで編みます。

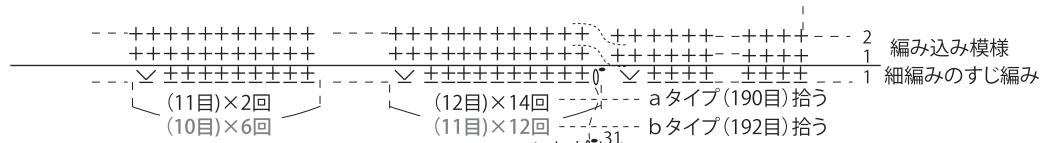
※編み込み模様の配色系の替え方はムービーで紹介しております。スマートフォン・携帯電話でご覧いただけます。

※パソコンからご覧いただく場合は
毛糸ピエロ 動画 検索
よりご覧ください。



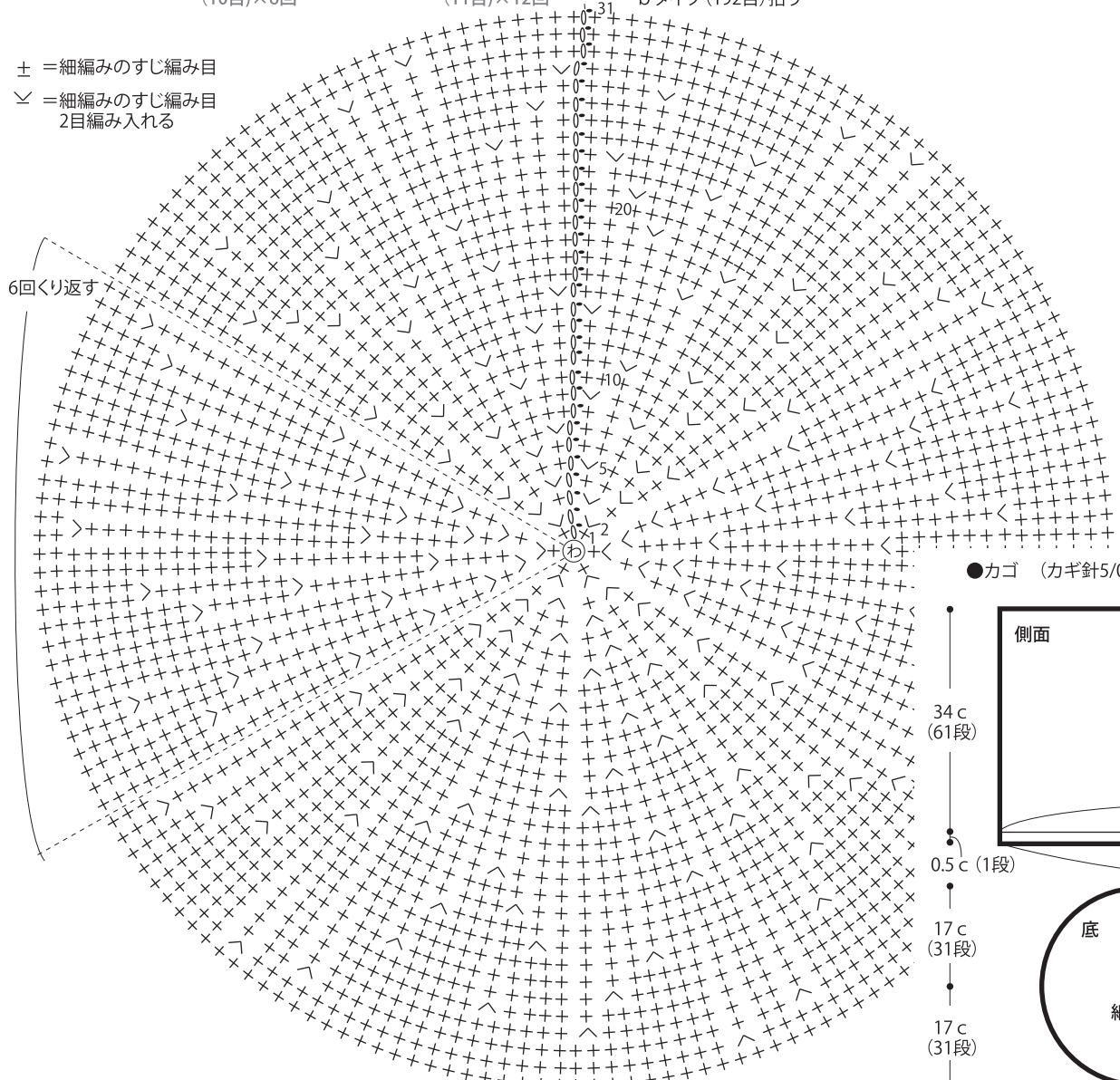
●底と側面 (カギ針5/0号)

※側面の1段めのみすじ編み目



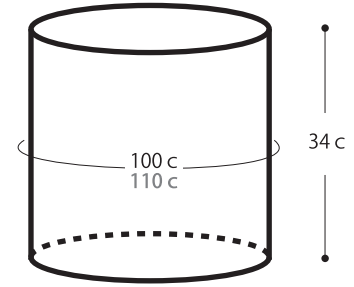
± = 細編みのすじ編み目
 ∨ = 細編みのすじ編み目
 2目編み入れる

6回くり返す



●カゴ (カギ針5/0号)

●出来上がり

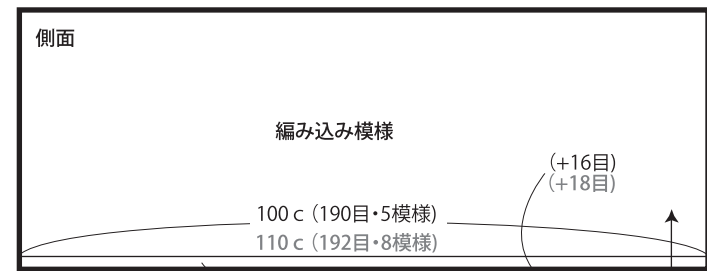


● aタイプの模様編み

段数	目数	段数	目数
17	102	31	174
16	96	30	174
15	90	29	174
14	84	28	168
13	78	27	162
12	72	26	156
11	66	25	150
10	60	24	144
9	54	23	138
8	48	22	132
7	42	21	126
6	36	20	120
5	30	19	114
4	24	18	108
3	18		
2	12		
1	6		

増減なし
 毎段(+6目)

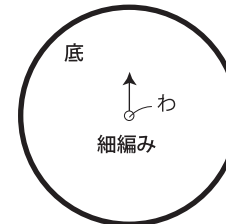
(わの中に編み入れる)



0.5 c (1段)

17 c (31段)

17 c (31段)



— = aタイプ
 — = bタイプ

※底とすじ編みは鎖1目の立ち目を編みますが
 編み込み模様は立ち目なしで渦巻きに編みます。

★ゲージは編み手により異なります。ゲージが合わない場合は、針の号数を変えて編んでください。又はゲージを取り直して編んでください。