



# マット

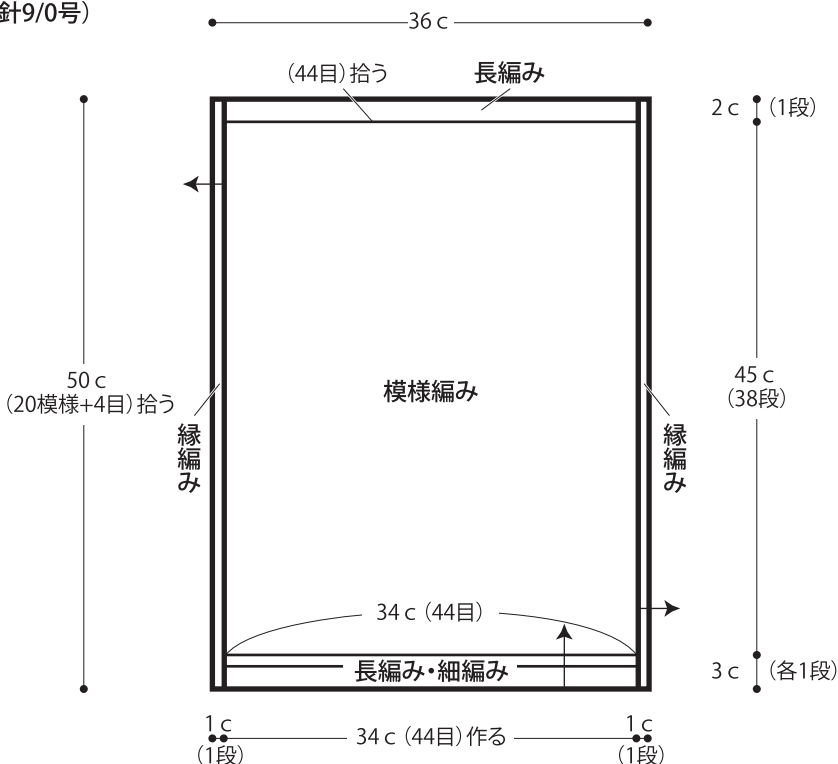


- 用意する毛糸  
Z641-01/Pickle (ピックル) / 250 g
- 使用針・用具  
カギ針9/0号
- 出来上がり寸法  
縦 36 cm 横 50 cm
- ゲージ (10 cm 平方)  
模様編み 13目 × 8.5段

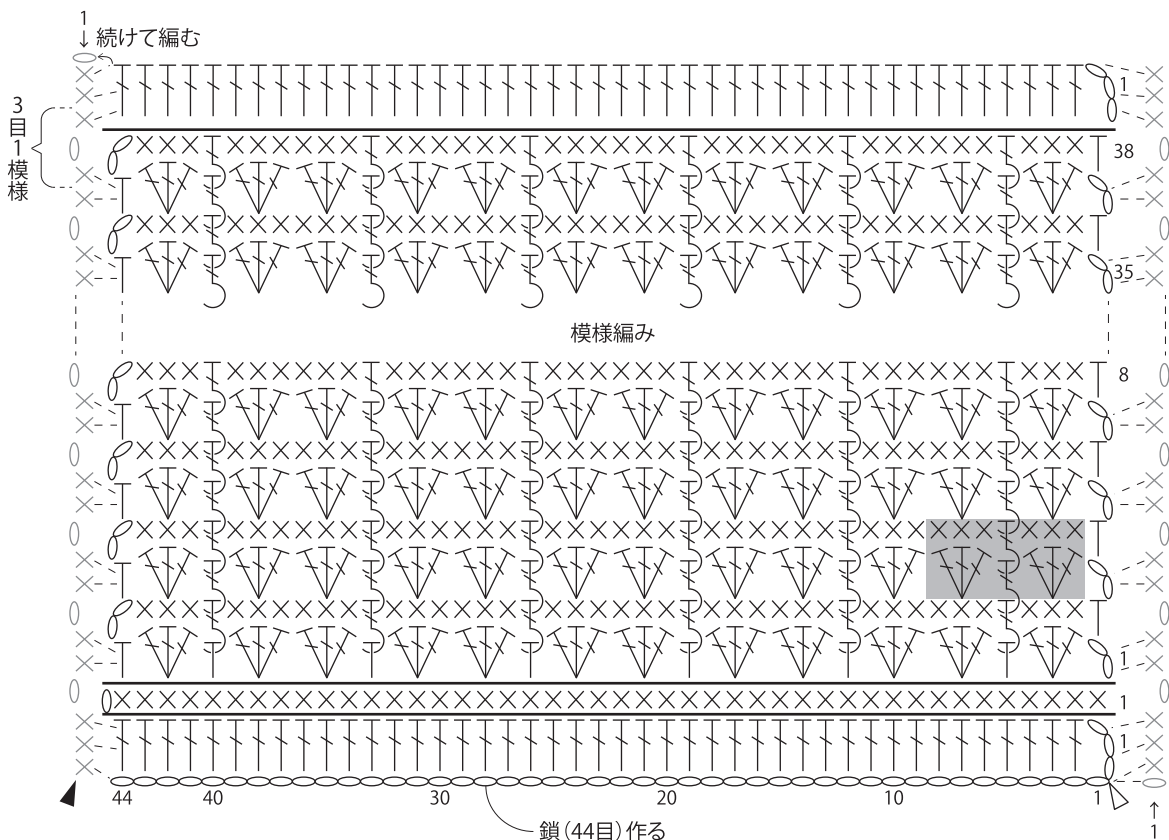
## ●編み方ポイント

※すべて2本どりで編みます。  
マット・・・鎖の作り目を作り、鎖の裏山を拾い長編みを編み、細編み、模様編みで編みます。続けて端より目を拾い、縁編みを編みます。糸をつけて反対側も同様に編みます。  
★ゲージは編み手により異なります。ゲージが合わない場合は針の号数を替えて編んでください。又はゲージを取り直して編んでください。

## ●マット (カギ針9/0号)



## ●編み図



⌋ = 長編み表引き上げ編み目

▽ = 長編み3目編み入れる

■ = 7目・2段1模様

— = 縁編み

◁ = 糸をつける

◄ = 糸を切る