



# シンプルジレ

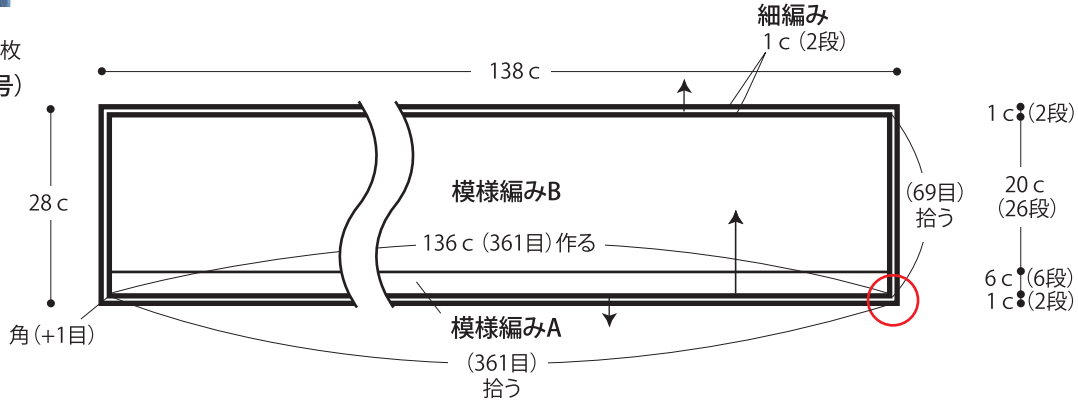


- 用意する毛糸  
Z629-08/Favori (ファボリ) / 505 g
- 使用針・用具  
カギ針3/0号
- 出来上り寸法  
胸囲112 cm 着丈69 cm
- ゲージ(10 cm 平方)  
模様編みA 26.5目×10段  
模様編みB 26.5目×13段

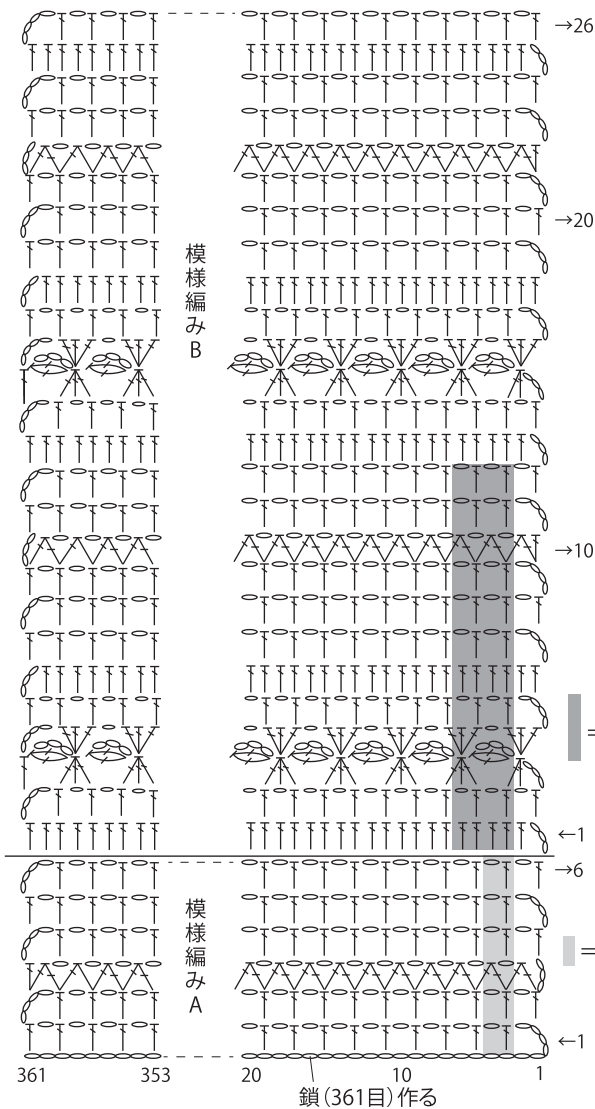
## ●編み方ポイント

身頃・・・鎖の作り目を作り、模様編みA・Bで編みます。周囲から目を拾い細編みを輪に編みます。同じものを2枚編みます。  
 まとめ・・・後中心の指定位置を巻きかがります。肩線で外表に折り、スリットあき止まりから袖あき止まりまでを巻きかがります。  
 ★ゲージは編み手により異なります。ゲージが合わない場合は針の号数を替えて編んでください。又はゲージを取り直して編んでください。

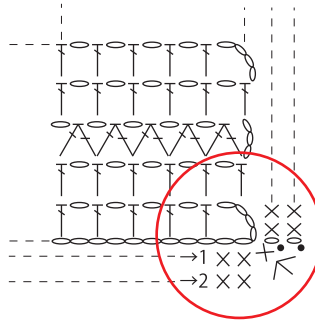
## ●身頃 2枚 (カギ針3/0号)



## ●模様編み



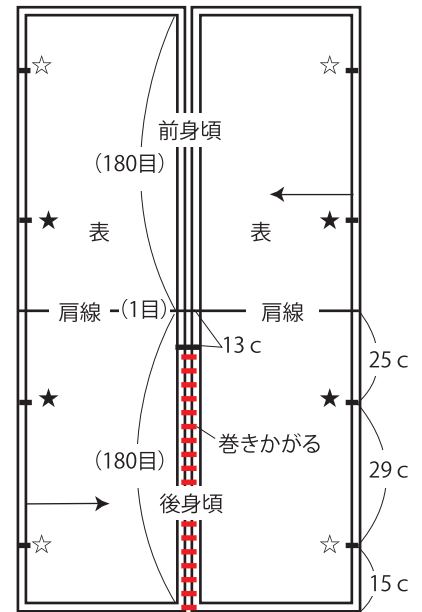
## ●細編み角の編み方



- △ = 長編み2目一度
- ▽ = 長編み3目編み入れる
- △△ = 長編み3目一度
- = 長編み2目の玉編み目

## ●まとめ

(カギ針3/0号)



- ★ = 袖あき止まり
- ☆ = スリットあき止まり

