

フレンチカーデ



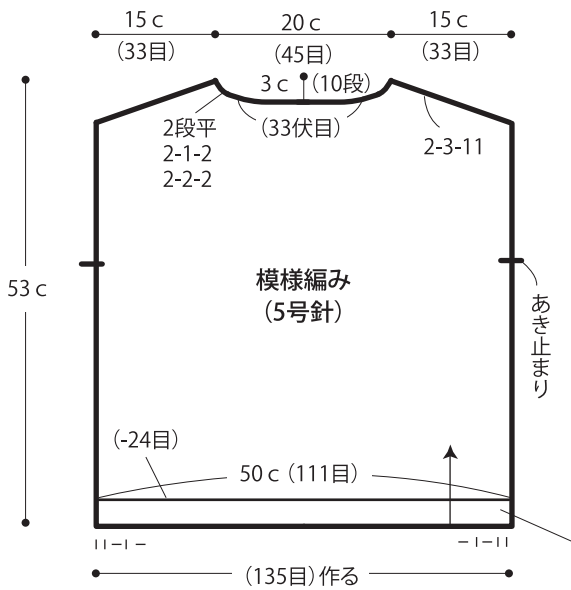
- 用意する毛糸
Z627-06/Lunette(リュネット)/250g
- 使用針・用具
棒針5号・3号、ボタン直径15mm5個
- 出来上がり寸法
胸囲99.5cm ゆき丈27.5cm 着丈53cm
- ゲージ(10cm平方)
模様編み 22目×32段

●編み方ポイント

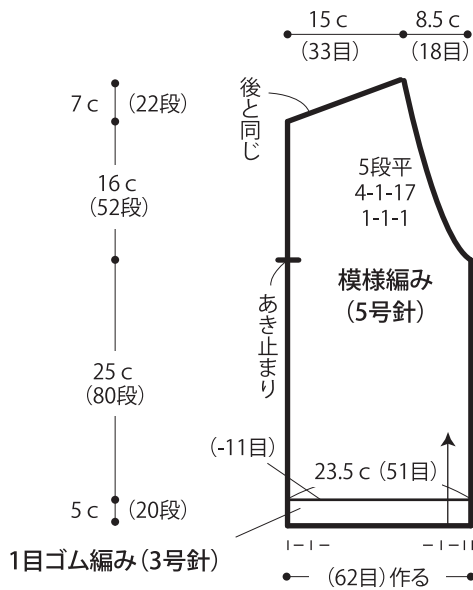
身頃・・・一般的な作り目を作り、1目ゴム編み、模様編みで編みます。肩は伏せ止めをします。左前身頃は、右前身頃と左右対称に編みます。
 まとめ・・・肩を引き抜きはぎします。衿ぐり、前立てより目を拾い、1目ゴム編みを編みます。右前立てにはボタンホールを編みます。編み終わりは表目は表目、裏目は裏目を編んで伏せ止めをします。袖ぐりから目を拾い、1目ゴム編みを編みます。編み終わりは前立てと同様に編みます。脇・袖下を続けてすくいとします。

★ゲージは編み手により異なります。ゲージが合わない場合は針の号数を変えて編んでください。又はゲージを取り直して編んでください。

●後身頃



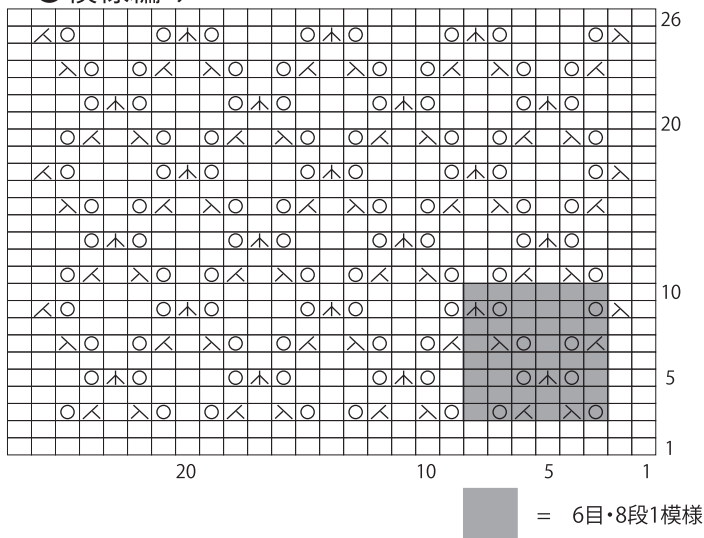
●右前身頃



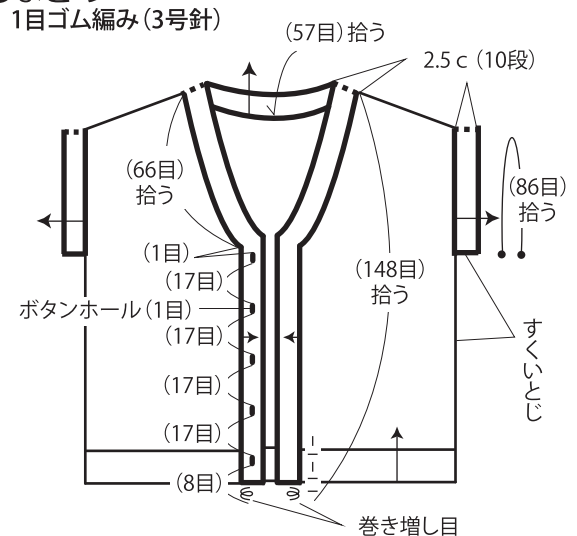
※左前身頃は右前身頃と左右対称に編みます

●模様編み

□ = □ 表目



●まとめ



●右前立てボタンホール

