



エプロン



●用意する毛糸

Z617F-02/Komachi(こまち)/370g
Z617F-12/Komachi(こまち)/70g

●使用針・用具

棒針6号・5号、カギ針5/0号
Z815-20 ボーダー柄ボタン 20mm...1個

●出来上り寸法 (平置きの状態)

丈82cm 幅97cm

●ゲージ(10cm平方)

かのご編み 21目×38段

●編み方ポイント

本体...一般的な作り目を作り、1目ゴム編み、かのご編みで編みます。編み終わりは伏せ止めをします。

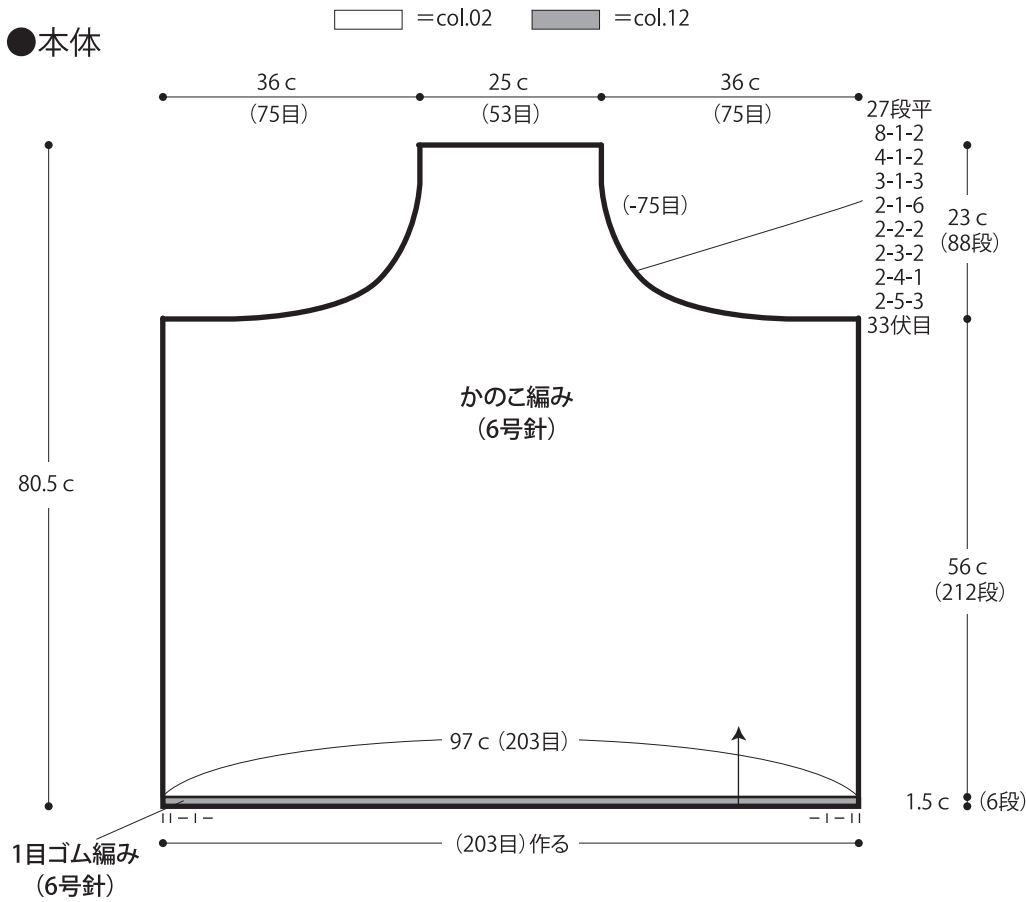
ポケット...一般的な作り目を作り、かのご編み、1目ゴム編みで編みます。編み終わりは表目は表目、裏目は裏目を編んで伏せ止めをします。入れ口以外の3辺に細編みを編みます。

腰ひも・首ひも...一般的な作り目を作り、1目ゴム編みで編みます。編み終わりはポケットと同様に編みます。

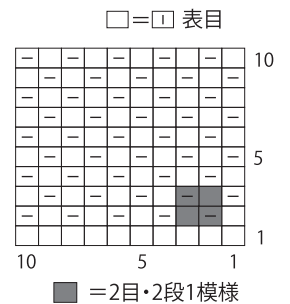
まとめ...本体の指定の位置に細編みを編みます。指定の位置にポケット・腰ひも・首ひもを縫いつけます。

★ゲージは編み手により異なります。ゲージが合わない場合は針の号数を変えて編んでください。又はゲージを取り直して編んでください。

●本体



●かのご編み



●ポケット 2枚

